



Produktkatalog 2023



Produkte und Lösungen für die Bauindustrie



BAUER

**UNSER VERMÄCHTNIS IST NICHT ETWAS DAS WIR ZURÜCKLASSEN,
SONDERN DAS FUNDAMENT AUF DEM WIR AUFBAUEN**





Frankfurt, Reg. No 312310 QM
Qualitätsmanagementsystem
Zertifiziert nach DIN EN ISO 9001



Frankfurt, Reg. No 312310 UM
Qualitätsmanagementsystem
Zertifiziert nach DIN EN ISO 14001



Frankfurt, Reg. No 312310 ISMS 17
Umweltmanagement
Zertifiziert nach DIN EN ISO/IEC 27001:2013

Professionelles Vertrauen und Zuverlässigkeit

Unsere Produkte sind auf die wesentlichen Bedürfnisse
der Menschen und unserer Umwelt ausgerichtet



BAUER

UNSER ZIEL IST EINFACH. ANSTATT ÜBERMÄSSIGEN EIGENSCHAFTEN, WOLLEN WIR IHNEN ECHTE, PRAKTISCHE LÖSUNGEN ANBIETEN

Wir sind der Meinung, dass die Menschen nicht gezwungen werden sollten, sich an die komplexen Anforderungen der Technologie anzupassen, sondern dass die Technologie sich an die Anforderungen der Menschen anpassen sollte. Unsere Erfahrung und unser Wissen werden durch die besten Industrieanlagen der Welt für die Herstellung und Prüfung unserer Produkte unterstützt. BAUER Produkte werden mit Sorgfalt und Liebe zum Detail entwickelt und in modernen, vollautomatischen Anlagen hergestellt. Wir wenden auf allen Stufen - sei es Entwicklung, Produktion oder Vertrieb - ein von der **Deutschen Gesellschaft für Qualität** zertifiziertes **Qualitätssicherungssystem** an.





Eine idee steht hinter allen **BAUER**
Produkten und Dienstleistungen



BAUER

BBT™ | BAUER BUILDING TECHNOLOGIES

DER RUF VON BAUER GEHT AUF DIE ENTWICKLUNG EIGENER, EINZIGARTIGER TECHNOLOGIEN, KREATIVER LÖSUNGEN UND DIE LEIDENSCHAFT FÜR PERFEKTION ZURÜCK

Unser Vermächtnis ist der gemeinsame Nenner, der die **BAUER** Produkte seit mehr als 50 Jahren verbindet. Unser Unterschied besteht darin, dass wir unsere Grundwerte ehren, und unser ständiger Wunsch, konventionelle Standards infrage zu stellen. Verantwortung, Ehrlichkeit und Leidenschaft für Innovation sind integrale Bestandteile unserer Identität und nicht eine separate Einheit im breiteren Kontext unseres Vorschlags. Unsere Strategie der Unternehmensverantwortung baut auf unserer Vision und unseren Werten auf. Wir haben dafür gesorgt, dass diese Bestandteile in jedem Aspekt unseres Geschäfts zum Ausdruck kommen. Jede Entscheidung wird in dem Bewusstsein getroffen und verankert, dass wir uns unserer Verantwortung voll bewusst sind. Unsere Produktionsprozesse stellen ein sicheres und gesundes

Umfeld für unsere Mitarbeiter, unsere Partner und die lokalen Gemeinschaften, in denen wir tätig sind. Diese gewährleisten, dass Kompromisse und Gefälligkeiten bei unseren Werten nicht verhandelbar sind. Der Schlüssel zum Erfolg sind unsere Mitarbeiter. Wir legen großen Wert auf Qualität und streben bei allem, was wir tun, nach den höchsten Standards und achten dabei auf jedes Detail. Deshalb können wir unseren Kunden Produkte und Dienstleistungen von außergewöhnlicher Qualität anbieten. **BAUER** verfügt über die Kompetenz und Erfahrung, um die Bedürfnisse von Fachleuten, Handwerkern, Herstellern oder Wiederverkäufern die nach kostengünstigen und den effizientesten Produktlösungen Service, Zuverlässigkeit und Geschwindigkeit suchen, direkt zu erfüllen.



AQUABLOCK	36	HARDOX 01 S	67	TETRABLOCK 4,5 PM	21
AQUASIL	10	HARDOX 11	67	ULTRA ACRYLIC	39
AQUASIL FLEX	10/53	HARDOX 360	69	ULTRA FAST	34
AQUA TAPE	24	HARDOX EXTRA	65	POLYURETHAN - SCHAUMSTOFFE	22/36
AQUA PRIMER	14/68	HARDOX FLU-300	65	KLEBESCHAUM WDVS UND REINIGER PISTOLE	52
ARMOSEAL	33	HYPER FLEX	13	THERMO STOPFEN	53
BAU CURE	66	HARDOX LEVEL FAST	64	REINIGER FÜR NATURSTEINE	46
BAUCAST	33	HARDOX MIX	64	REINIGER FÜR FLIESEN	46
BAU COLOR	28/60	HARDOX P22	69	KORNGRÖSSEN- VERTEILUN MONOKAPA FLEX / KAPASIL	55
BAULAT	16/26	HARDOX P25	68	ENTKOPPLUNGS MEMBRAN DRY 80 / DRY 50	46
BAU-FIBERS	28	HARDOX PU CLEAR COAT	61/70	DÄMMLATTEN- BEFESTIGUNGEN	53
BAUFINA	30	HARDOX S 36	66	FARBTADEL BAU RESINA	62
BAUFLEX FIBER	40	HARDOX ST VS 20	22	FARBTADEL GRANULATO	56
BAUFLEX RAPI-GEL	41	HARDOX STONE CARPET	70		
BAUFLEX UNIVERSAL	40	KAPALUX FLEX	13		
BAU MESH 80	23	KAPA 11	49		
BAU MESH 160 / 160 S	52	KAPAGRIP	50		
BAU RESINA	60	KAPASIL	54		
BAU RESINA B' KOMPLEMENT	60	MALTA STAR	58		
BAUSIL	61	MALTA PLUS	58		
BAUTHERM G	51	MALTA UNO	59		
BAUTHERM W	51	MONOFLEX	12		
BENTONITE WATERSTOP	24	MONOKAPA FLEX	54		
BETOSIL ADMIX	17/27	MONOFLEX NANO-HYBRID	12		
BETOFIX A40	32	MONOFLEX PU	13		
BETOFIX B70	32	NANOLINE 900W	15		
BETOLAX	17/27	NANOLINE 80W	15		
BP 80	23	PERLA	42		
BUTYL TAPE	24	PERLA SILICONE	19/43		
CLASSIC	38	PETROBLOCK	44		
FARBIG LACKIERTES & NATÜRLICHES GRANULAT	71	PLASTER FIX	34/59		
CRYSTAL	45	PRO 101	14/50		
DECOSET	44	PYROFLEX	45		
ECOFLEX ORGANIC	49	STELA	28		
ELASTOSIL	11	STUCCOCEM	31		
ELASTOSIL 1K	11	SUPER ACRYLIC	39		
EPOGROUT	43	SUPERBIT	20		
EXTRA	38	SUPERBIT RUBBER	20		
FLEXIBLE PU SEALANT	19	SUPERBIT TAPE	21		
GRANE	31	SUPERSIL ANTI-MOULD	18		
GRANULATO	56	SUPERSIL NEUTRAL	18		
		SUPER FIX 7	30		
		SUPERFIX 30	35		
		SUPERFIX 50	35		
		SUPER-GRIP	46		
		SUPERLAT LATEX	16/26		



Bauwerksabdichtungen

Aquasil

Streichbarer Abdichtungsschlamm auf Zementbasis

- Für die vollständige und dauerhafte Wasserabdichtung von Beton, Mauerwerk, Putz, usw.
- Ideal für Keller, Tanks, Tunnels, Fundamente, Brunnen, Kanäle, usw.
- Widerstandsfähig zu positivem und negativem Wasserdruck.
- Die Oberfläche bleibt wasserdampfdurchlässig.
- Geeignet für den Kontakt mit Trinkwasser.
- **Auftragsstärke (2 Schichten):** ≤ 5mm und ≥ 2mm



VERBRAUCH: 2-4 kg/m²



CODE / 1	FARBE	VERPACKUNG	STÜCK/PALETTE	PREIS / KG	EINHEITSPREIS
1.01.02.0110	Grau	5 kg	4 Stück/ Zelle 200 Stück/Palette		
1.01.02.0100	Grau	25 kg	48 Stück/Palette		

Aquasil Flex

Flexibler streichbarer Abdichtungsmörtel auf zementärer zwei-Komponenten Basis

- Für die vollständige und dauerhafte Wasserabdichtung von Beton, Mauerwerk, Putz, usw.
- Mit der Fähigkeit Oberflächenrisse - Kapillarrisie abzudichten und zu überbrücken.
- Ideal für die Abdichtung von Oberflächen, die Haarrisie aufweisen oder voraussichtlich aufweisen könnten, aufgrund von thermischen Kontraktionen/Ausdehnungen oder Vibrationen. Für die Isolierung von Oberflächen, die mit Fliesen belegt werden sollen, z.B. Balkone, Terrassen, Schwimmbäder, Bädern, Umkehrdächer, Wände und, Böden von Kellern, Tanks, Brunnen, Kanälen usw.
- Widerstandsfähig zu positivem und negativem Wasserdruck wobei die Oberfläche wasserdampfdurchlässig bleibt.
- Geeignet für den Kontakt mit Trinkwasser.
- **Auftragsstärke (2 Schichten):** ≤ 5mm und ≥ 2mm



VERBRAUCH: 2-4 kg/m²



CODE / 1	FARBE	VERPACKUNG	STÜCK/PALETTE	PREIS / KG	EINHEITSPREIS
1.01.02.0170	Grau	33 kg (A+B)	Beutel 48 Stück/Palette Gefäß 48 Stück/Palette		

Elastosil

Elastischer, flexible streichbarer Abdichtungsmörtel auf zementärer zwei-Komponenten Basis

- Für die vollständige und dauerhafte Wasserabdichtung von Beton, Mauerwerk, Putz, usw.
- Mit der Fähigkeit Oberflächenrisse von großer Breite, sogar größer als 2 mm, zu überbrücken.
- Ideal für Oberflächen, die Haarrisse aufgrund von thermischen Schrumpfungen, Ausdehnungen, Vibrationen haben oder zeigen werden, z.B. Oberflächen die mit Fliesen belegt werden sollen, wie Balkone, Terrassen, Schwimmbäder, Bäder, Umkehrdachisolierungen, Wände und Böden von Kellern, Tanks, Pflanzenbereichen und Flächen mit stehendem Wasser wie Terrassen usw.
- Widerstandsfähig zu positivem und negativem Wasserdruck wobei die Oberfläche wasserdampfdurchlässig bleibt.
- Geeignet für den Kontakt mit Trinkwasser.
- **Auftragsstärke (2 Schichten):** ≤ 5mm und ≥ 2mm



VERBRAUCH: 2-4 kg/m²



CODE / 2	FARBE	VERPACKUNG	STÜCK/PALETTE	PREIS / KG	EINHEITSPREIS
1.01.02.0120	Weiß	16 kg (A+B)	24 Stück/Palette		
1.01.02.0090	Weiß	35 kg (A+B)	Beutel, Gefäß - 48 Stück/Palette		

Elastosil 1K

Verformbarer, flexibler, faserverstärkter Abdichtungsschlamm auf zementgebundener eine-Komponente Basis

- Zur Wasserabdichtung von Beton, Mauerwerk, usw.
- Für Oberflächen, die Haarrisse aufgrund von thermischen Schrumpfungen, Ausdehnungen, Vibrationen haben oder zeigen werden, z.B. Flächen, die mit Fliesen belegt werden sollen, wie Balkone, Terrassen, Schwimmbäder, Bäder, Keller, Tanks, Wasserspeicher, Kanäle usw.
- Widerstandsfähig zu positivem und negativem Wasserdruck, wobei die Oberfläche wasserdampfdurchlässig bleibt.
- **Auftragsstärke (2 Schichten):** ≤ 4mm und ≥ 2mm



VERBRAUCH: 1,5 -3 kg/m²



CODE / 1	FARBE	VERPACKUNG	STÜCK/PALETTE	PREIS / KG	EINHEITSPREIS
1.01.02.0070	Weiß	20 kg	48 Stück/Palette		

Monoflex

Elastomere Acryl Abdichtungsbeschichtung für Dächer

- Sehr flexibel, vollständig wasserdicht, beständig gegen Korrosion und UV-Strahlung.
- Hervorragende Haftung auf Beton, Zementmörtel, Metall, Asphaltmaterialien, usw.
- Zeichnet sich durch eine hervorragende Beständigkeit gegen extreme Witterungsbedingungen aus und behält seine Eigenschaften bei Temperaturen von -10°C bis 50°C.
- Mit 5-10% Wasser verdünnen für eine erste Schicht als Grundierung.
Lebensdauer ≈ 7 Jahre.



VERBRAUCH: 1,5 kg/m² - 2,0 kg/m²



CODE / 2	FARBE	VERPACKUNG	STÜCK/PALETTE	PREIS / KG	EINHEITSPREIS
1.01.02.0130 / 0200	Weiß, Keramik	1 kg	12 Stück/Kiste		
1.01.02.0140 / 0210	Weiß, Keramik	5 kg	75 Stück/Palette		
1.01.02.0250 / 0260	Weiß, Keramik	12,6 kg (9 L)	44 Stück/Palette		

Monoflex Nano-Hybrid

Neueste Generation Hybrid-Elastomer Abdichtungsbeschichtung für Dächer

- Neue nanomolekulare Kunstharz modifizierte Technologie.
- Sehr elastisch, absolut wasserdicht, mit hoher Beständigkeit gegen Staunässe, frei von Polyurethanen, Lösungsmitteln und anderen gefährlichen toxischen Substanzen.
- Hervorragende Haftung auf Beton, Zementmörtel, feinkörnigem Beton, Holz, Metall und allen Arten von Abdichtungsschichten, Asphaltmaterialien, Membranen und Abdichtungsbändern.
- Hervorragende Beständigkeit gegen extreme Witterungseinflüsse.
- Die Oberfläche klebt nach dem Auftragen auch bei hohen Temperaturen nicht (klebefrei) und akkumuliert folglich keine Schadstoffe.
- Mit 5-10% Wasser verdünnen für eine erste Schicht als Grundierung.
Lebensdauer ≈ 10 Jahre.



VERBRAUCH: 1,3 - 2,0 kg/m²



CODE / 2	FARBE	VERPACKUNG	STÜCK/PALETTE	PREIS / KG	EINHEITSPREIS
1.01.02.0420	Weiß	1 kg	12 Stück/Kiste		
1.01.02.0410	Weiß	5 kg	75 Stück/Palette		
1.01.02.0401	Weiß	13 kg (10 L)	44 Stück/Palette		

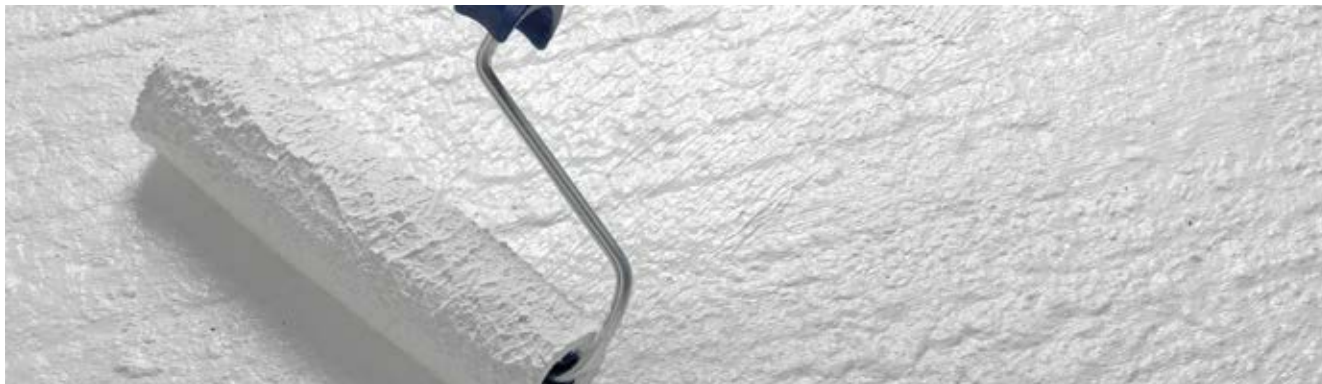
Monoflex PU

Professionelle Polyurethan eine-Komponente streichbare Abdichtung

- Bildet nach dem Auftragen eine wasserdichte Membran, ohne Fugen und Verbindungen von hoher Elastizität und Haltbarkeit.
- Sehr elastisch, vollkommen wasserdicht, mit hoher Beständigkeit gegen stehendes Wasser.
- Hervorragendes Haftvermögen auf Beton, Zementmörtel, Gesteinskörnung, Metall und allen Arten von Abdichtungsschichten, bituminösen Materialien, usw.
- Die Oberfläche klebt nach dem Auftragen (klebefrei) auch bei hohen Temperaturen nicht und folglich akkumuliert keine schädlichen Fremdkörper.
- Form: vorpolymerisiertes Polyurethanharz.
- **Lebensdauer** ≈ 10 Jahre.



VERBRAUCH: 2,0 - 4,0 kg/m²



CODE / 7	FARBE	VERPACKUNG	STÜCK/PALETTE	PREIS / KG	EINHEITSPREIS
1.01.02.0320	Weiß	6 kg	45 Stück/Palette		
1.01.02.0310	Weiß	25 kg	24 Stück/Palette		

Kapalux Flex

Elastisch und wasserdicht, 100% Acrylfarbe von hoher Qualität

- Bietet eine totale Wasserabdichtung auf vertikalen Flächen, auch an alten Putzen mit Haarrissen, usw.
- Ausgezeichnete Elastizität, Flexibilität auch bei -20°C
- Große Fähigkeit vorhandene Risse zu überbrücken.
- Für besonders schwierige Umgebungsbedingungen und überbeanspruchten Oberflächen.
- Hohe Schmutzbeständigkeit und leichte Reinigung.
- Sehr lange Lebensdauer.



VERBRAUCH: ≈ 10 - 12m²/ L



CODE / 2	FARBE	VERPACKUNG	STÜCK/PALETTE	PREIS / KG	EINHEITSPREIS
1.01.02.1020	Weiß - P	3 L			
1.01.02.1060.1/1060.2	Basis - D/TR	3 L			
1.01.02.1010	Weiß - P	10 L	44 Stück/Palette		
1.01.02.1050.1/1050.2	Basis - D/TR	10 L	44 Stück/Palette		
1.01.02.1011	Farbiges*	10 L	44 Stück/Palette		
1.01.02.1040	Farbiges*	3 L			

* Der Preis variiert je nach Farbton.

Pro 101

Grundanstrich für die Vorbereitung von Anstrichen und farbigen Putzen

- Sehr hohes Durchdringungsvermögen.
- Idealer Untergrund für farbige Putze, Acrylputze und elastische Anstriche wie Kapalux, Monokapa, Kapasil, Granulato und Malta Plus.
- Reguliert die Saugfähigkeit für Untergünde und ist somit geeignet für poröse Untergründe wie Oberputze, Beton, Ziegel, Porenbeton, zementhaltige Klebebeschichtungen, Zementmörtel usw.



VERBRAUCH: ≈ 0,1 - 0,2 kg/m²



CODE / 2	FARBE	VERPACKUNG	STÜCK/PALETTE	PREIS / KG	EINHEITSPREIS
1.03.01.0390	Weiß	1 kg	15 Stück/Kiste		
1.03.01.0410	Weiß	5 kg	112 Stück/Palette		
1.03.01.0400	Weiß	20 kg	42 Stück/Palette		
1.03.01.0430	Weiß	10 kg (Gefäß)	44 Stück/Palette		

Aqua Primer

Zweikomponenten-Epoxid- Haftgrundierung für Industrieböden auf Wasserbasis

- Für die Grundierung von Oberflächen, die mit Epoxid-Beschichtungen überzogen werden, und als Untergrund für Monoflex PU in Beton mit niedriger Feuchtigkeit.
- Für saugende (absorbierende) und nicht saugende anorganische Untergründe wie Beton, Zementmörtel, usw.



VERBRAUCH: ≈ 0,2-0,3 kg/m²



CODE / 7	FARBE	VERPACKUNG	PREIS / KG	EINHEITSPREIS
1.01.03.9080	Blassgelb	8 kg (A+B)		

Nanoline 900 W

Öl und Wasserabweisende transparente Nano-Imprägnierung (Dispersion) zur Oberflächenabdichtung

- Schutzbarriere gegen die Faktoren, die Karbonisierung begünstigen.
- Verhindert die Bildung von Bakterien und Schimmel.
- Zum Schutz von saugfähigen und sehr schwach saugfähigen Untergründen.
- Die Wasserdampfdurchlässigkeit von Wänden und Böden bleibt davon unberührt. Bildet keinen Oberflächenfilm und beeinträchtigt somit nicht die Ästhetik.
- Für Marmor, Granit, Naturgranitfliesen, Keramikfliesen, Fliesenfugen, Natur- oder Kunststeine, Sichtbeton, Putz, Zementmörtel, Ziegelsteine usw.
- Chemische Basis: wässrige Silan/Siloxan-Dispersion.
- **Reifungszeit:** 5-10 Stunden



VERBRAUCH: ≈ 0,05 - 0,1 kg/m²



CODE / 1	FARBE	VERPACKUNG	STÜCK/PALETTE	PREIS / KG	EINHEITSPREIS
1.03.01.0340	Transparent (trocken)	1 kg	15 Stück/Kiste		
1.03.01.0320	Transparent (trocken)	5 kg	112 Stück/Palette		
1.03.01.0330	Transparent (trocken)	20 kg	42 Stück/Palette		

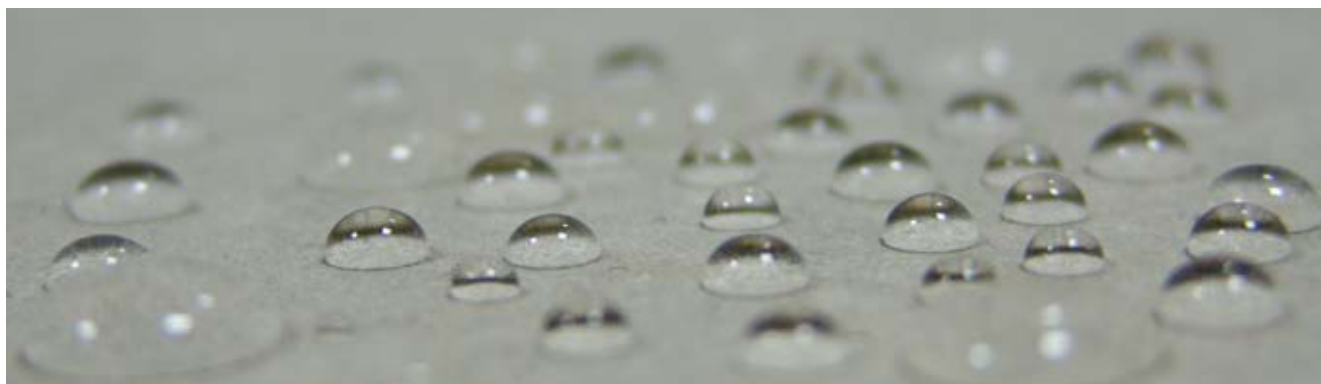
Nanoline 80 W

Wasserabweisende transparente Nano-Imprägnierung zur Oberflächenabdichtung

- Schutzbarriere gegen die Faktoren, die Karbonisierung begünstigen.
- Verhindert die Bildung von Bakterien und Schimmel.
- Die Wasserdampfdurchlässigkeit von Wänden und Böden bleibt davon unberührt. Bildet keinen Oberflächenfilm und beeinträchtigt somit nicht die Ästhetik.
- Für Sichtbeton, Putz, Zementmörtel, Ziegel, Fliesen, Keramikfliesen, Fliesenfugen, Natur- oder Kunststeine, Schamottsteine usw.
- Chemische Basis: wässrige Silan/Siloxan-Dispersion.
- **Reifungszeit:** 5 - 10 Stunden



VERBRAUCH: ≈ 0,2 - 0,3 kg/m²



CODE / 1	FARBE	VERPACKUNG	STÜCK/PALETTE	PREIS / KG	EINHEITSPREIS
1.03.01.0260	Transparent (trocken)	1 kg	15 Stück/Kiste		
1.03.01.0270	Transparent (trocken)	5 kg	112 Stück/Palette		
1.03.01.0280	Transparent (trocken)	20 kg	42 Stück/Palette		

Baulat

Mörtel-Supermodifikator (Verstärker) auf Basis von Acrylpolymer hoher Dichte - Deutsche Technologie

- Zur Armierung, Verstärkung, Elastizitätsverbesserung und Abdichtung von Putzen und beim Bau von Fußbodenheizung Systemen. Verstärkt die Verklebung, Haftung, Verbindung von altem mit neuem Beton. Zur Nutzung in Zementmörtel für Rampen und Rinnen, Betoninstandsetzungen und Korrosionsschutz der Armierung, als Grundierung für alle Flächen und Untergründe, Armierung in Fliesenklebern und Fugenmörtel, Stabilisierung von losen Untergründen / Oberflächen und vieles mehr.
- Bietet eine hohe Elastizität (Herstellung von rissfreien Mörtel).
- Hohe Widerstandsfähigkeit gegenüber Sonne und Umwelteinflüssen.
- Hervorragende Haftung auf allen Untergründen, auch auf glatten Flächen.
- Starke Erhöhung der mechanischen Festigkeit.
- Perfekte Wasserdichtigkeit und Widerstandsfähigkeit in Nassbereichen.



VERBRAUCH: 1:5 bis 1:1 im Zugabewasser



CODE / 2	FARBE	VERPACKUNG	STÜCK/PALETTE	PREIS / KG	EINHEITSPREIS
1.03.01.0080	Weiß	1 kg	15 Stück/Kiste		
1.03.01.0090	Weiß	5 kg	112 Stück/Palette		
1.03.01.0100	Weiß	20 kg	42 Stück/Palette		
1.03.01.0110	Weiß	120 kg (Fass)	5 Stück/Palette		

Superlat Latex

Mörtelverbesserer auf Basis von Acrylpolymer - Deutsche Technologie

- Zur Armierung, Verstärkung, Verbesserung der Wasserabdichtung von Putzen und beim Bau von Fußbodenheizung Systemen. Verstärkt die Verklebung, Haftung, Verbindung von altem mit neuem Beton. Zur Nutzung in Zementmörtel für Rampen und Rinnen, Betoninstandsetzungen und Korrosionsschutz der Armierung, als Grundanstrich für alle Flächen und Untergründe, Armierung in Fliesenklebern und Fugenmörtel, Stabilisierung von losen Untergründen / Oberflächen und vieles mehr.
- Bietet hohe Elastizität (Herstellung von rissfreien Mörtel).
- Hohe Widerstandsfähigkeit gegenüber Sonne und Umwelteinflüssen.
- Hervorragende Haftung auf allen Untergründen, auch auf glatten Flächen.
- Starke Erhöhung der mechanischen Festigkeit.
- Perfekte Wasserdichtigkeit und Widerstandsfähigkeit in Nassbereichen.



VERBRAUCH: 1:5 bis 1:1 im Zugabewasser



CODE / 2	FARBE	VERPACKUNG	STÜCK/PALETTE	PREIS / KG	EINHEITSPREIS
1.03.01.0450	Weiß	1 kg	15 Stück/Kiste		
1.03.01.0460	Weiß	5 kg	112 Stück/Palette		
1.03.01.0470	Weiß	20 kg	42 Stück/Palette		
1.03.01.0480	Weiß	120 kg (Fass)	5 Stück/Palette		

Betolax

Massedichtstoff und Verflüssiger für Beton, Mörtel

- Massedichtstoff für Beton Typ 9.
- Reduziert den Bedarf des Betons an Zugabewasser und erhöht die Endfestigkeit.
- Sorgt für eine hohe Fließfähigkeit in Beton und Mörtel und bietet eine verbesserte Pumpfähigkeit, und Verarbeitbarkeit, insbesondere bei Betonen mit dichter Armierung, und bietet eine extrem ebene und glatte Endoberfläche.
- Für Fundamente, Keller, Schwimmbäder, Entwässerungsanlagen, Dämme, Stauseen, Kanäle und generell überall dort, wo hochwertiger, wasserdichter und verarbeitbarer Beton erforderlich ist.
- Chemische Zusammensetzung: Mit Ligninsulfonsäure modifizierte Polymere.



VERBRAUCH: ≈ 0,2-0,5kg pro 100 kg Zement



CODE / 1	FARBE	VERPACKUNG	STÜCK/PALETTE	PREIS / KG	EINHEITSPREIS
1.03.01.0120	Braun	1 kg	15 Stück/Kiste		
1.03.01.0050	Braun	5 kg	112 Stück/Palette		
1.03.01.0060	Braun	20 kg	42 Stück/Palette		
1.03.01.0040	Braun	1000 kg	IBC-Tank		

Betosil Admix

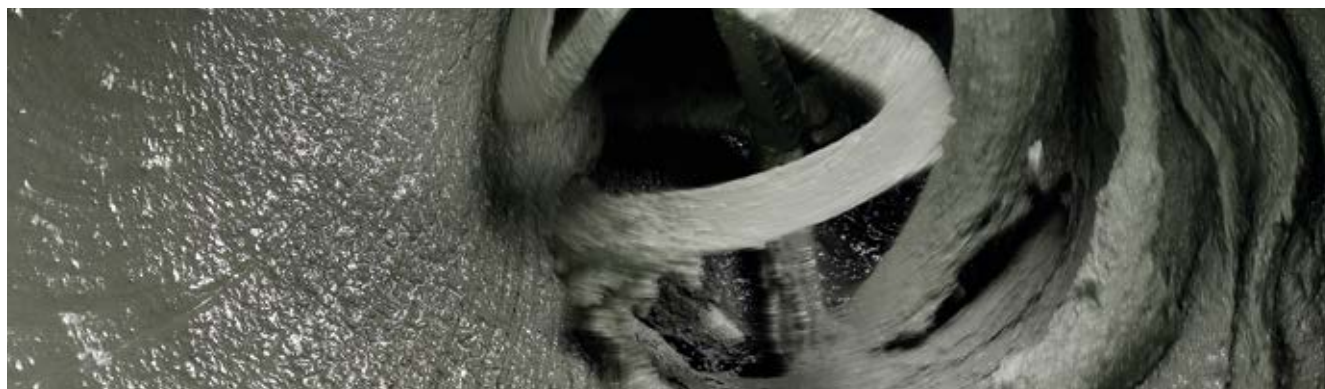
Zusatzmittel für Betondichtstoff, kristalline Wirkung, auf zementhaltiger Basis

- Hohe Beständigkeit gegen positiven und negativen hydrostatischen Druck.
- Bleibt dauerhaft aktiv und schützt den Beton vor Wasser, wobei die Oberfläche wasserdampfdurchlässig bleibt.
- Hohe Beständigkeit gegen aktive Chemikalien.
- Deutliche Reduzierung der kapillaren Wasseraufnahme.
- Verbesserung der Dauerhaftigkeit von Beton.

NEU!



VERBRAUCH: ≈ 0,8% - 1,5% zum Zement Gewicht



CODE / 1	VERPACKUNG	STÜCK/PALETTE	PREIS / KG	EINHEITSPREIS
1.01.02.0350	20 kg	48 Stück/Palette		

Supersil Anti-Mould

Saures Silikon Dichtstoff mit lang anhaltender Anti-Pilz-Wirkung

- Geeignet zum Abdichten von Fugen in Glas, Aluminium, Porzellan (Fliesen, Sanitärkeramik) und nicht poröser (glasierter) Keramik.
- Ideal für Bäder, Küchen, Badewannen, Spülbecken, Waschbecken, Fliesen, usw.
- Für Krankenhäuser, Laboratorien und generell überall dort, wo erhöhte Anforderungen an die Einhaltung der Hygienevorschriften bestehen.
- Bleibt in der Farbe unverändert und schwärzt nicht.
- Nicht zum Färben geeignet.

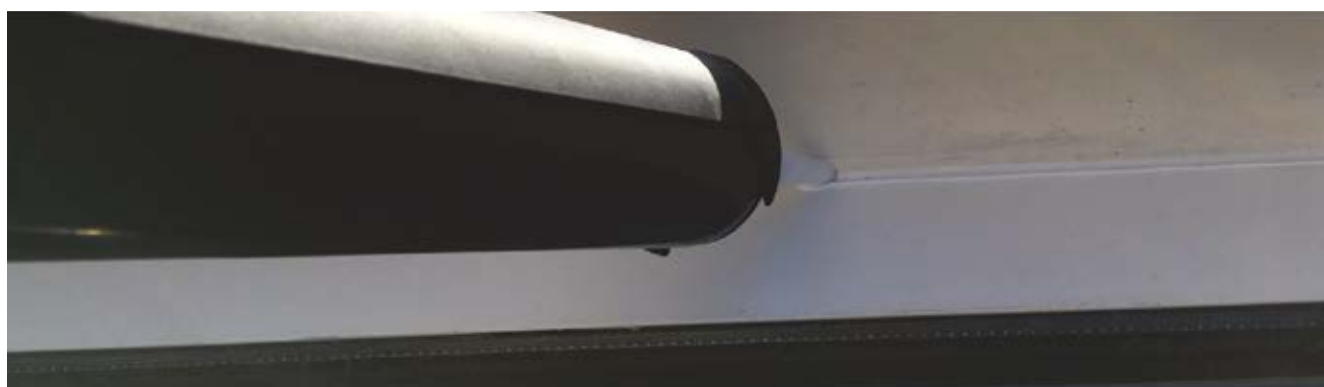


CODE / 1	FARBE	VERPACKUNG	STÜCK/KISTE	EINHEITSPREIS
5.01.05.0100	Transparent	280ml	25 Stück	
5.01.05.0110	Weiß	280ml	25 Stück	

Supersil Neutral

Neutrales Silikon Dichtstoff zum Verfugen

- Ideal zum Abdichten von vertikalen und horizontalen Fugen im Bau und in der Industrie im Allgemeinen.
- Geeignet für Fenster, Fugen zwischen Fensterrahmen und Wänden, Fugen aus verschiedenen Materialien wie Glas, Holz, Beton, Putz, Ziegel, Metall, Keramik, Kunststoff (außer PE, PP, PTFT).
- Für Verwendung im Innen- und Außenbereich mit ausgezeichnete Feuchtigkeitsbeständigkeit.
- Widerstandsfähig gegen Witterungseinflüsse und UV-Strahlung.
- **Zeit der Membranbildung:** 5-10 Minuten. (**Trocknungsgeschwindigkeit:** 3mm / 24 Stunden).
- Nicht zum Färben geeignet.



CODE / 1	FARBE	VERPACKUNG	STÜCK/KISTE	EINHEITSPREIS
5.01.05.0120	Transparent	280ml	25 Stück	

Flexible PU Sealant

Lösemittelfreier, elastischer Polyurethan-Dichtstoff und Mehrzweckkleber

- Geeignet zum Abdichten von vertikalen und horizontalen Fugen mit einer Breite von 10-25 mm.
- Für Innen- und Außenanwendungen mit hervorragender Beständigkeit gegen Feuchtigkeit.
- Hervorragende Haftung auf allen Baumaterialien, einschließlich Beton, Gips, Natur- und Steine, Metalle, Aluminium, Holz, Keramik, Fliesen, Kunststoff usw.
- Zum Abdichten, Reparieren und Schweißen von Fensterbänken, Treppen, Sockelleisten, Fertigelementen, Balkonbrüstungen, Fugen um Fenster und Türen, Fassaden, Metallplatten, Betonfugen usw.
- Zum Färben geeignet.



CODE / 1	FARBE	VERPACKUNG	STÜCK/KISTE	EINHEITSPREIS
5.01.05.0220-0200	Grau, Weiß	310ml	25 Stück/Kiste 60 Kiste/Palette	
5.01.05.0230-0210	Grau, Weiß	600ml	15 Stück 60 Kiste/Palette	

Perla Silicone

Farbiges Silikon zum Verfugen von Fliesen

- Bietet besonders hohe Elastizität (z.B. beim Einsatz in Dehnungsfugen usw.)
- Geeignet für Außen- und Innenanwendungen.
- Geeignet zum Verfugen von Wand- und Bodenfliesen aller Art auf jedem Untergrund.
- Bietet ein sehr schnelles Füllen der Fugen und eine einfache Reinigung der Rückstände.

NEU!



CODE / 3	FARBE	VERPACKUNG	STÜCK/KISTE	EINHEITSPREIS
5.01.05.1010	Weiß - Nr. 1	280ml	12 Stück	
5.01.05.1030	Hellgrau Nr. 3	280ml	12 Stück	
5.01.05.1040	Dunkelgrau Nr.4	280ml	12 Stück	
5.01.05.1070	Grau Arzan Nr. 7	280ml	12 Stück	
5.01.05.1080	Beige Nr.8	280ml	12 Stück	
5.01.05.1090	Elfenbein Nr.9	280ml	12 Stück	
5.01.05.1260	Mokka Nr.26	280ml	12 Stück	

Superbit

Lösemittelfreie, asphaltierte Abdichtungsemulsion / Bitumen-Schutzanstrich

- Eine Mischung aus sauberem Asphalt und speziellen Polymeren, die nach dem Verdunsten des Dispersionsmittels Verdunstung eine einzige schwarze, elastische Filmabdichtung bildet.
- Hauptsächlich verwendet für die Abdichtung und den Schutz von horizontalen und vertikalen Flächen wie Stützmauern, Schrägdächern, Böden, Fundamenten / Grundelementen usw.
- Zur Herstellung von Dampfsperren.
- Zum Verkleben von Wärmedämmplatten.
- Für die Erneuerung von Asphaltbelägen.
- Als Grundierung für die Verklebung von Bitumenmembranen.



VERBRAUCH: ≈ 0,2 - 1,0kg/m²



CODE / 3	FARBE	VERPACKUNG	STÜCK/PALETTE	PREIS/KG	EINHEITSPREIS
1.01.02.1560	Dunkelbraun	18 kg	24 Stück/Palette		

Superbit Rubber

Elastomer-Asphalt-Dichtungsemulsion ohne Lösungsmittel

- Eine Mischung aus sauberem Asphalt, emulgierenden Kunstharzen und speziellen Elastomerpolymeren, die nach Verdunstung des Dispersionsmittels einen einzigen Dichtungsfilm mit ausgezeichneter Elastizität und Widerstandsfähigkeit.
- Hauptsächlich verwendet für die Abdichtung und den Schutz von horizontalen und vertikalen Flächen wie Stützmauern, Dächern, Schrägdächern, Böden, Fundamenten / Grundelementen, usw.
- Zur Herstellung von Dampfsperren.
- Zum Verkleben von Wärmedämmplatten.
- Für die Erneuerung von Asphaltbelägen.
- Als Grundierung für die Verklebung von Bitumenmembranen.



VERBRAUCH: ≈ 0,2 - 1,0kg/m²



CODE / 3	FARBE	VERPACKUNG	STÜCK/PALETTE	PREIS/KG	EINHEITSPREIS
1.01.02.1200	Dunkelbraun	18 kg	24 Stück/Palette		

Tetrablock 4,5 PM

Plastomere Bitumenbahn mit Splitt für hohe Haltbarkeit und absolute Wasserdichtigkeit

- Die Membran ist absolut wasserdicht und hat eine sehr hohe Festigkeit.
- Eine Mischung aus hochwertigem Asphalt und thermoplastischen Polymeren (APP).
- Verstärkt mit einem Vlies aus synthetischem Polyester, mit Glasfasern verstärkt und abgeschirmt.
- Die Oberseite der Folie ist mit hellgrauem Mineralsplitt bedeckt, während die Unterseite mit einer dünnen Polyethylen-Folie versehen ist, die sich für die Verwendung mit dem Anwärm-Hochleistungsbrenner eignet.
- **Kälteflexibilität:** -5 C°. **Temperaturbeständigkeit:** +120C°. **Schmelzpunkt:** > +150C°
- **Gewicht:** 4,5 kg/m²
- **Dehnung an der Bruchstelle (Länge):** 45%
- **Dehnung an der Bruchstelle (Breite):** 50%



CODE / 3	FARBE	VERPACKUNG	STÜCK/PALETTE	PREIS/ m ²	EINHEITSPREIS
5.03.04.2400	Hellgrau	Rolle 1x10m 10m ²	30 Stück/Palette		

SuperBit Tape

Selbstklebendes Dichtungsband für Asphaltarmaturen

- Hochwertiges, elastisches bituminöses Band mit Aluminiumbeschichtung
- Zum Abdichten von Fugen in Dachrinnen, Schornsteinen, Fliesen usw.
- Hervorragende Haftung auf allen Baumaterialien.
- Widerstandsfähig gegen Sonne und raue Wetterbedingungen



CODE / 3	ART	PREIS / M	EINHEITSPREIS
5.03.04.3200	Rolle 15cm x 10m		

Hardox ST VS 20

Acryllack (transparent) für Stein- und Stampfböden

- Transparenter Acryllack für den Schutz von Natursteinen (Schiefer, Poren-, Kalkstein usw.), Stampfböden und künstlichen Baumaterialien (Zierziegel, Fliesen usw.).
- Nach dem Auftragen wird die natürliche Farbe des Materials hervorgehoben.
- Schützt die Oberfläche vor Wasser, Sonneneinstrahlung und Schadstoffen.
- Kann auf Wand- und Bodenbeläge im Innen- und Außenbereich aufgetragen werden.



VERBRAUCH: ≈ 130-200 g/m² pro Schicht, je nach Saugfähigkeit des Untergrundes



CODE / 1	FARBE	VERPACKUNG	STÜCK/PALETTE	PREIS / L	EINHEITSPREIS
1.01.03.9160	Transparent	1 L	6 Stück/Kiste		
1.01.03.9170	Transparent	4 L	48 Stück/Palette		

Polyurethanschaum

Polyurethanschaum mit normaler oder geringer Expansion

- Mit Luftfeuchtigkeit polymerisiert.
- Ideal zum Befestigen, Schweißen und Abdichten.
- Hervorragende Haftung auf allen Arten von Baumaterialien.
- Alterungs- und Feuchtigkeitsbeständig.



CODE / 3	BESCHREIBUNG	VERPACKUNG	STÜCK/KISTE	EINHEITSPREIS
5.01.05.0500	normale Expansion	750ml (handgehalten)	12 Stück	
5.01.05.0710	geringe Expansion	750ml (Pistole)	12 Stück	

Bau Mesh 80

Hochfestes 100%iges Glasfasernetz mit einer Schutzschicht aus Spezialpolymeren gegen alkalische Einflüsse

- Für die vollständige oder teilweise Verstärkung von Beschichtungen und Abdichtungsschichten.
- Speziell entwickelt für die Verstärkung von wasserdichten Beschichtungen aus Epoxid-, Polyurethan- und Acrylharzen sowie Zement- und Kalkmörtel.
- Bietet eine erhebliche strukturelle Verstärkung und verhindert Risse, welche durch temperaturbedingte Schrumpfungen und Ausdehnungen verursacht werden.
- **Maschenweite:** 4,5 x 4,5 mm. ± 0,2
- **Gewicht (g/m²):** Rohgewicht 80g/m² ± 5%
- **Beschichtung (g/m²):** 20g/m² ± 5



CODE / 3	FARBE	VERPACKUNG	STÜCK/PALETTE	PREIS/ m²	EINHEITSPREIS
5.03.04.2000	Weiß 80	50m x 1m=50m²	48 Stück/Palette		

BP 80

Drainagefolie aus Polyethylen

- Für den Betonschutz und die Schichtabdichtung bei der Verfüllung.
- Hohe Dichte.
- Mit konischen Vorsprüngen von 8,0 mm Höhe.
- Widerstandsfähig gegen Chemikalien und Pflanzenwurzeln.
- Absolut unbedenklich für Trinkwasser.
- Form: braune, hochdichte Polyethylen-Folie.
- **Dicke des Materials:** 0,5 mm
- **Entwässerungskapazität:** etwa 2,25 l/sec.m

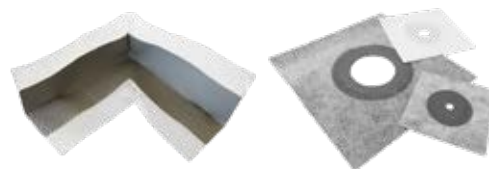


CODE / 3	FARBE	VERPACKUNG	PREIS/ m²	EINHEITSPREIS
5.03.04.2200	Dunkelbraun	Rolle 2m x 20m 40m²		

Aqua Tape

Dichtungsband und spezielle Passstücke für Ecken, Rohre und Sifons

- Hochwertiges, elastisches Band aus thermoplastischem Elastomer.
- Zum Abdichten von Dehnungsfugen und Wand-/Bodenecken sowie an Rohren und Sifons.
- Beständig gegen chemische Angriffe.
- Sorgt für eine gute Verdunstung des Wassers auf den Fliesenklebern, die das Band und die Elemente überlappen.
- Für Schwimmbäder, Bäder, Außenbereiche und Parkplätze und generell überall dort, wo Böden in Kontakt mit dem Boden sind.



CODE / 3	ART	VERPACKUNG	PREIS / m	EINHEITSPREIS
5.03.04.3010	Klebebandrolle 12cmx10m	1 Stück/Kiste		
5.03.04.3020	Innere Ecke	25 Stück/Kiste		
5.03.04.3030	Externe Ecke	25 Stück/Kiste		
5.03.04.3040	Mastkragen 50mm 12cmx12cm	25 Stück/Kiste		
5.03.04.3050	Mastkragen 75mm 15cmx15cm	25 Stück/Kiste		
5.03.04.3060	Mastkragen 115mm 25cmx25cm	25 Stück/Kiste		

Butyl Tape

Selbstklebendes Fugendichtband

- Hochwertiges, elastisches Butylband, beschichtet mit Polypropylen-Gewebe.
- Zur Abdichtung von Dehnungsfugen und Wand-Boden-Ecken.
- Beständig gegen chemische Angriffe.
- Gewährleistet die ordnungsgemäße Verdunstung von Wasser in Fliesenklebern und Dichtstoffen, die das Band überlagern.
- Für Schwimmbäder, Badezimmer, Außenbereiche und Parkplätze, im Allgemeinen dort, wo Böden in Kontakt mit dem Erdboden sind, usw.



CODE / 3	ART	PREIS / m	EINHEITSPREIS
5.03.04.3100	Rolle 10cm x 10m		

Bentonite Waterstop

Aufblasbares Quellband aus Bentonit zur Abdichtung von Arbeitsfugen

- **Dicke:** 20 x 25mm
- **Gewicht:** 25 kg / 30 m



CODE / 3	ART	PREIS / m	EINHEITSPREIS
5.03.04.3300	30m/Kiste		



Zusatzmittel für Mörtel

Baulat

Mörtel-Supermodifikator (Verstärker) auf Basis von Acrylpolymer hoher Dichte - Deutsche Technologie

- Zur Armierung, Verstärkung, Elastizitätsverbesserung und Abdichtung von Putzen und beim Bau von Fußbodenheizung Systemen. Verstärkt die Verklebung, Haftung, Verbindung von altem mit neuem Beton. Zur Nutzung in Zementmörtel für Rampen und Rinnen, Betoninstandsetzungen und Korrosionsschutz der Armierung, als Grundierung für alle Flächen und Untergründe, Armierung in Fliesenklebern und Fugenmörtel, Stabilisierung von losen Untergründen / Oberflächen und vieles mehr. Bietet eine hohe Elastizität (Herstellung von rissfreien Mörtel).
- Hohe Widerstandsfähigkeit gegenüber Sonne und Umwelteinflüssen.
- Hervorragende Haftung auf allen Untergründen, auch auf glatten Flächen.
- Starke Erhöhung der mechanischen Festigkeit.
- Perfekte Wasserdichtigkeit und Widerstandsfähigkeit in Nassbereichen.



VERBRAUCH: 1:5 bis 1:1 im Zugabewasser



CODE / 2	FARBE	VERPACKUNG	STÜCK/PALETTE	PREIS/KG	EINHEITSPREIS
1.03.01.0080	Weiß	1 kg	15 Stück/Kiste		
1.03.01.0090	Weiß	5 kg	112 Stück/Palette		
1.03.01.0100	Weiß	20 kg	42 Stück/Palette		
1.03.01.0110	Weiß	120 kg (Fass)	5 Stück/Palette		

Superlat Latex

Mörtelverbesserer auf Basis von Acrylpolymer - Deutsche Technologie

- Zur Armierung, Verstärkung, Verbesserung der Wasserabdichtung von Putzen und beim Bau von Fußbodenheizung Systemen. Verstärkt die Verklebung, Haftung, Verbindung von altem mit neuem Beton. Zur Nutzung in Zementmörtel für Rampen und Rinnen, Betoninstandsetzungen und Korrosionsschutz der Armierung, als Grundanstrich für alle Flächen und Untergründe, Armierung in Fliesenklebern und Fugenmörtel, Stabilisierung von losen Untergründen / Oberflächen und vieles mehr.
- Bietet hohe Elastizität (Herstellung von rissfreien Mörtel).
- Hohe Widerstandsfähigkeit gegenüber Sonne und Umwelteinflüssen.
- Hervorragende Haftung auf allen Untergründen, auch auf glatten Flächen.
- Starke Erhöhung der mechanischen Festigkeit.
- Perfekte Wasserdichtigkeit und Widerstandsfähigkeit in Nassbereichen.



VERBRAUCH: 1:5 bis 1:1 im Zugabewasser



CODE / 2	FARBE	VERPACKUNG	STÜCK/PALETTE	PREIS/KG	EINHEITSPREIS
1.03.01.0450	Weiß	1 kg	15 Stück/Kiste		
1.03.01.0460	Weiß	5 kg	112 Stück/Palette		
1.03.01.0470	Weiß	20 kg	42 Stück/Palette		
1.03.01.0480	Weiß	120 kg (Fass)	5 Stück/Palette		

Betolax

Massedichtstoff und Verflüssiger für Beton, Mörtel

- Massedichtstoff für Beton Typ 9.
Reduziert den Bedarf des Betons an Zugabewasser und erhöht die Endfestigkeit.
- Sorgt für eine hohe Fließfähigkeit in Beton und Mörtel und bietet eine verbesserte Pumpfähigkeit, und Verarbeitbarkeit, insbesondere bei Betonen mit dichter Armierung, und bietet eine extrem ebene und glatte Endoberfläche.
- Für Fundamente, Keller, Schwimmbäder, Entwässerungsanlagen, Dämme, Stauseen, Kanäle und generell überall dort, wo hochwertiger, wasserdichter und verarbeitbarer Beton erforderlich ist.
- **Chemische Zusammensetzung:** Mit Ligninsulfonsäure modifizierte Polymere.



VERBRAUCH: ≈ 0,2-0,5kg per 100 kg Zement



CODE / 1	FARBE	VERPACKUNG	STÜCK/PALETTE	PREIS/KG	EINHEITSPREIS
1.03.01.0120	Braun	1 kg	15 Stück/Kiste		
1.03.01.0050	Braun	5 kg	112 Stück/Palette		
1.03.01.0060	Braun	20 kg	42 Stück/Palette		
1.03.01.0040	Braun	1000 kg	IBC-Tank		

Betosil Admix

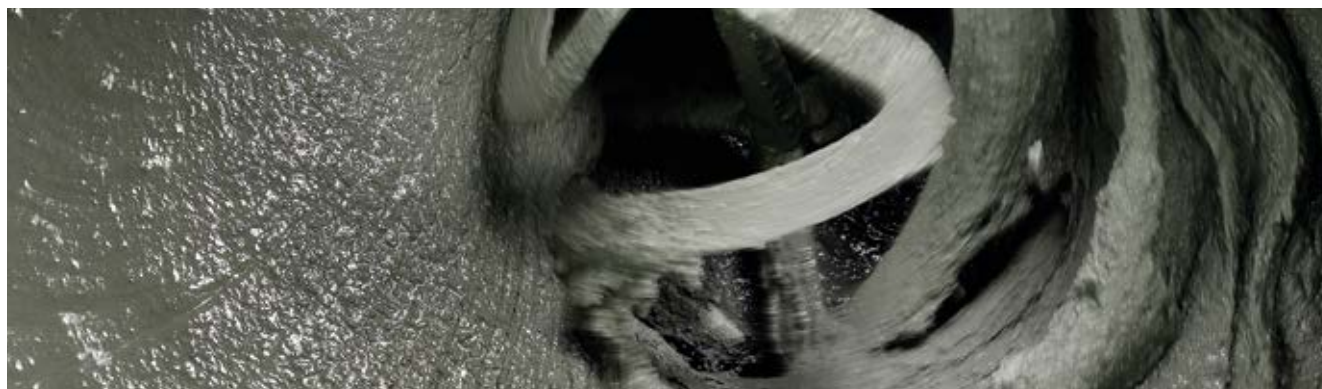
Zusatzmittel für Betondichtstoff, kristalline Wirkung, auf zementhaltiger Basis

- Hohe Beständigkeit gegen positiven und negativen hydrostatischen Druck.
- Bleibt dauerhaft aktiv und schützt den Beton vor Wasser, wobei die Oberfläche wasserdampfdurchlässig bleibt
- Hohe Beständigkeit gegen aktive Chemikalien.
- Deutliche Reduzierung der kapillaren Wasseraufnahme.
- Verbesserung der Dauerhaftigkeit von Beton.

NEU!



VERBRAUCH: ≈ 0,8% - 1,5% zum Zement Gewicht



CODE / 1	VERPACKUNG	STÜCK/PALETTE	PREIS/KG	EINHEITSPREIS
1.01.02.0350	20 kg	48 Stück/Palette		

Stela

Mörtelverflüssiger, der den Kalk vollständig ersetzt

- Zur Verwendung in Putzen, Bau- und Marmorpflasterschlämmen, Spritzbetonmörtel, dekorativen Steinpflastermörtel und anderen Anwendungen.
- Ersetzt Kalk durch eine sehr geringe Menge Stela während des Anmischens des Mörtels mit Wasser.
- Bietet im Vergleich zu Kalk eine bessere Haftung, eine bessere Plastizität, eine verlängerte Abbindezeit, eine höhere Festigkeit von Mauerwerk und Zementmörtel. Verbessert die Endoberfläche von Mörtel, wobei eine deutliche Erhöhung der Wasserdichtigkeit und eine sehr deutliche Kostenreduzierung erreicht wird.



VERBRAUCH FÜR BESCHICHTUNGEN: 150ml / 50kg Zement, als Bindemittel für Mörtel: 100ml / 50kg Zement



CODE / 1	VERPACKUNG	STÜCK/PALETTE	PREIS / L	EINHEITSPREIS
1.03.01.0010	1 L	15 Stück/Kiste		
1.03.01.0020	5 L	112 Stück/Palette		
1.03.01.0030	20 L	42 Stück/Palette		

Baucolor

Anorganisches Pigmentpulver auf Mineraloxidbasis

- Zum Einfärben von BAU RESINA Mörtel.
- Zum Einfärben von Beschichtungen, Beton und Zementmörtel.
- In der Trockenmischung aus Zement und Zusatzstoffen vor dem Mischen mit dem Wasser zusetzen.
- Für den Innen- und Außenbereich, in Fugen und Fliesen, Zementpflastersteine.



VERBRAUCH: 1:5 bis 1:1 im Wassergemisch. Zum Einfärben von BAU RESINA siehe Farbtabelle auf Seite 62

CODE / 3	FARBE		VERPACKUNG	STÜCK/KISTE	EINHEITSPREIS
1.14.00.0011		Ocker	0,4 kg	9 Stück/Kiste	
1.14.00.0012		Schwarz	0,7 kg	9 Stück/Kiste	
1.14.00.0013		Keramik	0,7 kg	9 Stück/Kiste	
1.14.00.0014		Grün	0,7 kg	9 Stück/Kiste	
1.14.00.0015		Blau	0,5 kg	9 Stück/Kiste	
1.14.00.0017		Dunkelbraun Nr. 660	0,7 kg	9 Stück/Kiste	
1.14.00.1310	K	Ocker	0,25 kg = 5 Stücke in Beuteln zu 50 g	9 Stück/Kiste	
1.14.00.1320	B	Schwarz	0,25 kg = 5 Stücke in Beuteln zu 50 g	9 Stück/Kiste	
1.14.00.1330	L	Hellgrau Nr. 610	0,25 kg = 5 Stücke in Beuteln zu 50 g	9 Stück/Kiste	
1.14.00.1340	D	Dunkelbraun Nr. 660	0,25 kg = 5 Stücke in Beuteln zu 50 g	9 Stück/Kiste	
1.14.00.1350	G	Grün	0,25 kg = 5 Stücke in Beuteln zu 50 g	9 Stück/Kiste	
1.14.00.1360	C	Blau	0,25 kg = 5 Stücke in Beuteln zu 50 g	9 Stück/Kiste	

NEU!

Bau-Fibers

Polypropylen-Faser für die Verstärkung von Beton und Mörtel

- Zur Verhinderung von Schwindrissen während der plastischen Phase des Abbindens von Mörtel.
- BAUER Bau-fibers Technologie bietet eine schnelle Dispersion in Zementmörtel und Beton.
- **Form:** weiße Fasern von 6 und 12 mm Länge und 32 mm
- **Quellung in Flüssigkeiten:** 0%
- **Schmelzpunkt:** 170 °C
- **Anzahl der Fasern:** ≈ 240 und 120 Millionen/kg für 6 bzw. 12 mm Länge



CODE / 3	FARBE	VERPACKUNG	STÜCK/KISTE	EINHEITSPREIS
5.01.04.0200	Weiß	6mm / 600gr beutel	30 pcs.	
5.01.04.0210	Weiß	12mm / 600gr beutel	30 pcs.	



Reparatur - und Dichtungsmaterialien

Superfix 7

Ultrafeine polymermodifizierte Spachtelmasse

- Anwendung zum feinen Ausgleichen von Unebenheiten und zum perfekten Glätten an Wänden und Decken,
- Für die Verwendung im Innen- und Außenbereich auf Gips, Gipskarton, Zementputz, oder Betonflächen die angestrichen oder tapeziert werden sollen.
- Weichers Auftragen, schnell trocknend, keine Rissbildung, leicht schleifbar, hohe Leistung für perfekt glatte und dauerhafte Oberflächen.
- **Extra feine Körnung für extrem glatte Oberflächen (0,05 mm maximale Körnung).**
- Grundierung vor der Anwendung nicht erforderlich.
- Hohe Transpirations-Kapazität.
- **Form:** trockenes Pulver auf Zementbasis.



VERBRAUCH: ≈ 1,1 kg/m²



CODE / 1	FARBE	VERPACKUNG	STÜCK/PALETTE	PREIS/KG	EINHEITSPREIS
1.01.01.2110	Weiß	5 kg	3 Stück/Kiste, 150 Stück/Palette		
1.01.01.2100	Weiß	20 kg	60 Stück/Palette		

Baufina

Ultrafeine polymermodifizierter Acrylat basierende gebrauchsfertige Spachtelmasse

- Anwendung zum feinen Ausgleichen von Unebenheiten und zum perfekten Verspachteln und Verfugen, und Glätten an Wänden und Decken.
- Für die Verwendung im Innen- und Außenbereich auf Gips, Gipskarton, Zementputz, oder Betonflächen die angestrichen oder tapeziert werden sollen.
- Weiches Auftragen, schnell trocknend, keine Rissbildung, leicht schleifbar, hohe Leistung, hohe Ergiebigkeit und sorgt für perfekt glatte und dauerhafte Oberflächen.
- **Extra feine Körnung für extrem glatte Oberflächen (0,05 mm maximale Körnung).**
- Eine Grundierung ist vor der Anwendung nicht erforderlich.
- Hohe Transpirations-Kapazität.
- **Form:** gebrauchsfertige Paste auf Acrylbasis.



VERBRAUCH: ≈ 1,1 - 2,0 kg/m²



CODE / 1	FARBE	VERPACKUNG	STÜCK/PALETTE	PREIS / KG	EINHEITSPREIS
1.01.01.2060	Weiß	5 kg	75 Stück/Palette		
1.01.01.2050	Weiß	18 kg	44 Stück/Palette		

Stuccocem

Extra feine Zementgebundene kunststoffvergütete Spachtelmasse

- Hochgradig feuchtigkeitsbeständig zum teilweisen oder vollständigen Glätten und Ausbesserung von Beton, Putz, usw.
- Für Verwendung im Innen- und Außenbereich.
- Klassifiziert als Reparatur-Spachtelmasse des Typs PCC der Klasse R2 gemäß den Anforderungen der europäischen Norm EN 1504-3.
- Lässt sich gut verteilen, trocknet schnell und reißt nicht, ist leicht zu schleifen.
- Feines Korn für eine glatte Oberfläche (0,2 mm maximale Korngröße).
- Grundierung vor der Anwendung nicht erforderlich.
- Hohe Transpirations-Kapazität.
- **Form:** trockenes Pulver auf Zementbasis.



VERBRAUCH: ≈1,4kg/m²/mm Schichtdicke



CODE / 1	FARBE	VERPACKUNG	STÜCK/PALETTE	PREIS/KG	EINHEITSPREIS
1.01.01.2140	Weiß	5 kg	4 Stück/Kiste, 200 Stück/Palette		
1.01.01.2120	Weiß	25 kg	48 Stück/Palette		
1.01.01.2150	Grau	5 kg	4 Stück/Kiste, 200 Stück/Palette		
1.01.01.2130	Grau	25 kg	48 Stück/Palette		

Grane

Grobkörnige, polymermodifizierte Beschichtungs-Spachtelmasse auf Zementbasis

- Hochgradig feuchtigkeitsbeständig zum teilweisen oder vollständigen Glätten und Ausbesserung von Beton, Putz, usw.
- Für Verwendung im Innen- und Außenbereich.
- Einstuft als Reparaturmörtel Typ PCC Klasse R2 nach den Anforderungen der Europäischen Norm EN 1504-3
- Grobe Körnung (0,5 mm maximale Körnung).
- Grundierung vor der Anwendung nicht erforderlich.
- Hohe Transpirations-Kapazität.
- Form: trockenes Pulver auf Zementbasis.



VERBRAUCH: ≈ 1,4kg/m²/mm Schichtdicke



CODE / 1	FARBE	VERPACKUNG	STÜCK/PALETTE	PREIS/KG	EINHEITSPREIS
1.01.01.1031	Weiß	25 kg	48 Stück/Palette		

Betofix A40

Harzhaltiger (kunststoffvergüteter) Zementmörtel für Beton Reparaturen

- Modifiziert mit polymeren Verstärkungsmitteln für die Betoninstandsetzung an großen Flächen oder punktuellen Problemstellen. Ausfüllen von Nischen, Fehlstellen, ausbilden, ausfüllen von Hohlkehlen, Wand-, Sohlenanschlüsse, Ecken, das Befestigen von Kragsteinen in Ziegeldächern, usw.
- Klassifiziert als Betoninstandsetzer vom Typ **PCC R2**, gemäß den Anforderungen der europäischen Norm **EN 1504-3**.
- Einkomponentig faserverstärkt.
- Festes Volumen, ohne korrosive Bestandteile.



VERBRAUCH: ≈ 15kg/m²/cm Schichtdicke



CODE / 1	FARBE	VERPACKUNG	STÜCK/PALETTE	PREIS/KG	EINHEITSPREIS
1.01.01.1190	Grau	5 kg	4 Stück/Kiste, 200 Stück/Palette		
1.01.01.1090	Grau	25 kg	48 Stück/Palette		

Betofix B70

Schnell härtender faserverstärkter, harzhaltiger (kunststoffvergüteter), zementgebundener, nicht schrumpfender Reparaturzementmörtel für Beton

- Konstantes Volumen mit kompensierbarer Schrumpfung (Schwindung) um Rissbildung zu verhindern.
- Entwickelt eine mehr als doppelt so hohe Festigkeit wie normaler Beton, hat eine hohe Thixotropie (bis zu 60 mm Dicke/Schicht), ist völlig frei von korrosiven Bestandteilen und ist mit polymeren Verstärkungsmitteln für eine hervorragende Haftung modifiziert.
- Für anspruchsvolle strukturelle Reparaturen und die Verstärkung von Beton, Restaurierungsarbeiten an zerfallenen Oberflächen und beschädigtem Beton, bei denen die Bewehrung freigelegt wurde, das Auffüllen von Nestern, ausbilden, ausfüllen von Hohlkehlen, Wand- und Sohlen-Anschlüssen, das Befestigen von Kragsteinen sowie für ästhetische Reparaturen mit einer Universalschicht oder punktuelle Reparaturen usw.
- Klassifiziert als Betoninstandsetzer vom Typ **R4**, gemäß den Anforderungen der europäischen Norm **EN 1504-3**.



VERBRAUCH: ≈ 15kg/m²/cm Schichtdicke



CODE / 1	FARBE	VERPACKUNG	STÜCK/PALETTE	PREIS/KG	EINHEITSPREIS
1.01.01.1170	Grau	5 kg	4 Stück/Kiste, 200 Stück/Palette		
1.01.01.1070	Grau	25 kg	54 Stück/Palette		

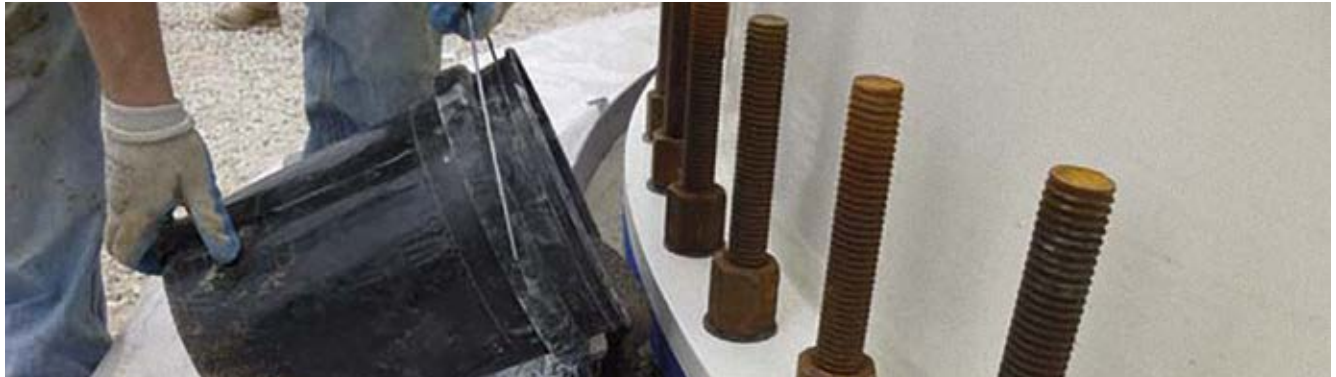
Baucast

Gegossener, faserverstärkter nicht schwindender Zementmörtel für Reparaturen und Verstärkungen

- Entwickelt eine mehr als doppelt so hohe Druckfestigkeit wie herkömmlicher Beton und wird in einer Dicke von bis zu 100 mm/Schicht aufgetragen.
- Völlig frei von korrosiven Bestandteilen und Chloriden und ist mit polymeren Verstärkungsmitteln modifiziert, um eine ausgezeichnete Haftung auf Oberflächen zu gewährleisten.
- Geeignet für Ummantelungen oder Fugenfüllungen in Betonelementen, Verankerungen und Bolzen, Verbau, Fugenfüllungen, Maschinenlager und -stützen, Lager und für die Abstützung von Maschinen und Geräten sowie für die Abstützung und Fixierung von Metallträgern, Säulen usw. Klassifiziert als Betoninstandsetzer des Typs R4, gemäß den Anforderungen der Europäischen Norm EN 1504-3.



VERBRAUCH: ≈ 20 kg/m²/cm oder 2,0 kg/L



CODE / 1	FARBE	VERPACKUNG	STÜCK/PALETTE	PREIS/KG	EINHEITSPREIS
1.01.01.1100	Grau	25 kg	48 Stück/Palette		

Armoseal

Bürstbarer Haftschrift-Feinmörtel zum Schutz von Stahlbewehrungen vor Korrosion

- Armoseal schafft das richtige pH Niveau zum Schutz der Stahlbewehrung.
- Ideale Bindschicht zwischen altem und neuem Beton oder Mörtel.
- **Form:** zementhaltiges Pulver.



VERBRAUCH: Korrosionsschutz=70-100 g per meter Bewehrung, als Haftschrift ≈ 2 kg/m²



CODE / 1	FARBE	VERPACKUNG	STÜCK/PALETTE	PREIS/KG	EINHEITSPREIS
1.01.10.0540	Hellblau	1 kg	8 Stück/Kiste, 400 Stück/Palette		
1.01.10.0550	Hellblau	5 kg	4 Stück/Kiste, 200 Stück/Palette		
1.01.10.0561	Hellblau	20 kg	60 Stück/Palette		

Plaster Fix

Weißer, schnell abbindender, harzhaltiger (Kunststoffvergüteter) Reparaturputz für eine Vielzahl von Reparaturen und Ausbesserungen

- Ideal zum Ausbessern von beschädigten Ecken, Füllen von Rissen und Spalten, Formen von gebrochenen Putzen, Ausgleicharbeiten, Sanierarbeiten, Wiederherstellung, Instandsetzung von Schäden, die durch Bautrupps wie Klempner, Installateuren, Schreiner, Elektrikern usw. entstanden sind
- **Vorteile:** Schnelles Arbeiten / hervorragende Verarbeitbarkeit / hohe mechanische Festigkeit / ausgezeichnete Haftung / keine Fleckenbildung.
- **Form:** zementhaltiger Marmorstaub mit maximaler Korngröße von 1,30 mm (wie traditioneller Marmorputz).



VERBRAUCH: ≈ 15 kg/m²/cm Schichtdicke



CODE / 1	FARBE	VERPACKUNG	STÜCK/PALETTE	PREIS / KG	EINHEITSPREIS
1.01.01.1150	Weiß	5 kg	4 Stück/Kiste, 200 Stück/Palette		
1.01.01.1050	Weiß	25 kg	48 Stück/Palette		

Ultra Fast

Schnell abbindender verstärkter Dicht- und Ankermörtel

- 5-7 Minuten Verarbeitungszeit je nach Witterungsverhältnissen und Mischwassertemperatur. Für schnelle Befestigungen in Gitternetzen von Putzen, zum generellen Verputzen aber auch an von elektrischen Schalttafeln und Abzweigboxen. Kann als Ersatz für Gips benutzt werden. Unerlässlich für Klempnerarbeiten, Aluminiumbefestigungen, in Schächten und allgemein dort, wo schnelles Arbeiten erforderlich ist.
- Geeignet für die Verankerung und Montage von Metallgeländern und -stützen, das Abdichten von Löchern, die Montage von Eckprofilen, Eckwinkeln, Geländern und viele andere Anwendungen.



VERBRAUCH: ≈ 15 kg/m²/cm Schichtdicke



CODE / 1	FARBE	VERPACKUNG	STÜCK/PALETTE	PREIS / KG	EINHEITSPREIS
1.01.10.0520	Grau	2 kg	8 Stück/Kiste, 250 Stück/Palette		
1.01.10.0530	Grau	25 kg	48 Stück/Palette		

Superfix 30

Thixotroper Epoxid-Kleb- und Dichtstoff in Form einer 2-Komponenten-Paste

- Verbindet nahtlos verschiedene Materialien wie Beton, Natursteine, Mörtel, Ziegel, Betonsteine, Betonblöcke, Stahl, Eisen, Aluminium, Holz, Glas, Polyester, Epoxid und viele andere. Lösemittelfrei, konstantes Volumen, vielseitig einsetzbar für eine Vielzahl von Reparaturen, Schweißen, Abdichten usw.
- Wird mit einem Spachtel in Schichten bis zu einer maximalen Dicke von 30 mm auf horizontalen Flächen und 15 mm auf vertikalen Flächen aufgetragen.
- Schrumpft nicht und wird durch Feuchtigkeit nicht beeinträchtigt.
- **Form:** Thixotrope Paste.
- **Dichte (A+B):** 1,80kg/L



VERBRAUCH: ≈ 20 kg/m²/cm oder 2,0 kg/L



CODE / 7	FARBE	VERPACKUNG	STÜCK/PALETTE	PREIS / KG	EINHEITSPREIS
1.01.10.0500	Hellgrau	1 kg	6 Stück/Kiste		
1.01.10.0470	Hellgrau	4 kg	48 Stück/Palette		

Superfix 50

Gieß- und Injizierbares Epoxidharz mit niedriger Viskosität

- Niedrigviskoser, dünnflüssiger Klebstoff, schrumpfungsfreier Dichtstoff zum Füllen, Verkleben und Abdichten von Rissen in Säulen, Platten, Betonfundamenten und Bewehrungsimplantaten in bestehenden Bauteilen.
- Kann mittels Harzinjektion- oder Gießverfahren aufgetragen werden.
- Bildet eine Barriere gegen das Eindringen von Wasser, trägt zur Verhinderung von Korrosion und zur Bindung (Monolithizität) von Beton bei.
- **Dichte (A+B):** 1,10 kg/L
- **Zeit für die Verarbeitung:** 10°C -> 85min, 30°C -> 15 min



VERBRAUCH: ≈ 1,1 kg/L

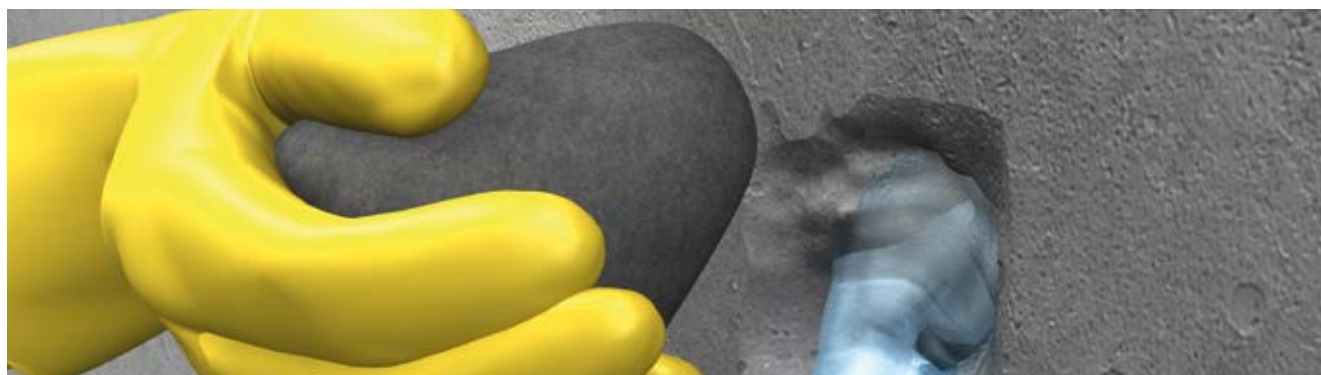


CODE / 7	FARBE	VERPACKUNG	STÜCK/PALETTE	PREIS/KG	EINHEITSPREIS
1.01.10.0510	Trasparent	1 kg	6 Stück/Kiste		
1.01.10.0480	Trasparent	9 kg	48 Stück/Palette		

Aquablock

Schnell abbindender Mörtel zum Abdichten von Wasserlecken zum schnellen Befestigen oder Verankern.

- **Form:** trockenes Pulver auf Zementbasis.
- **Mörtel-Dichte:** 1,2kg/ltr.
- **Mischungsverhältnis:** 30 % Wasser nach Gewicht.



CODE / 1	FARBE	VERPACKUNG	STÜCK/PALETTE	PREIS/KG	EINHEITSPREIS
1.01.04.1100	Grau	1 kg	10 Stück/Kiste, 250 Stück/Palette		
1.01.01.1130	Grau	20 kg	4 Stück x 5 kg im Kunststoffeimer		

Polyurethanschaum

Polyurethanschaum mit normaler oder geringer Expansion

- Mit Luftfeuchtigkeit polymerisiert.
- Ideal zum Befestigen, Schweißen und Abdichten.
- Hervorragende Haftung auf allen Arten von Baumaterialien.
- Alterungs- und Feuchtigkeitsbeständig.

NEU!



CODE / 3	BESCHREIBUNG	VERPACKUNG	STÜCK/KISTE	EINHEITSPREIS
5.01.05.0500	Normale Expansion	750ml (handgehalten)	12 Stück	
5.01.05.0710	Geringe Expansion	750ml (Pistole)	12 Stück	



Fliesenkleber

Classic

Fliesenkleber auf zementgebundener Basis

- Zum Verkleben von Keramikfliesen an Wänden und Böden.
- Ideal für Oberflächen aus Beton, Zementmörtel, Mauerwerk, Putz, usw.
- Für Verwendung im Innen- und Außenbereich.
- Eingestuft als Fliesenklebstoff Typ C1.



VERBRAUCH: ≈ 1,5 - 4,0 kg/m²



CODE / 6	FARBE	VERPACKUNG	STÜCK/PALETTE	PREIS/KG	EINHEITSPREIS
1.01.00.0410	Weiß	25 kg	54 Stück/Palette		
1.01.00.0560	Grau	25 kg	54 Stück/Palette		

Extra

Hochwertiger Fliesenkleber auf zementgebundener Basis

- Zum Verkleben von Keramikfliesen an Wänden und Böden.
- Ideal für Oberflächen aus Beton, Zementmörtel, Mauerwerk, Putz, usw.
- Widerstandsfähig gegen Frost und Feuchtigkeit.
- Bietet eine erhöhte Thixotropie beim Verlegen und ein geringes Verrutschen, wenn die Fliesen auf vertikalen Flächen verlegt werden.
- Für Verwendung im Innen- und Außenbereich.
Einstufung als verstärkter Fliesenklebstoff Typ C2T.



VERBRAUCH: ≈ 1,5 - 4,0 kg/m²



CODE / 6	FARBE	VERPACKUNG	STÜCK/PALETTE	PREIS/KG	EINHEITSPREIS
1.01.00.0500	Weiß	5 kg	4 Stück/Kiste, 200 Stück/Palette		
1.01.00.0420	Weiß	25 kg	54 Stück/Palette		
1.01.00.0530	Grau	25 kg	54 Stück/Palette		

Super Acrylic

Hochwertiger kunststoff-vergüteter Fliesenkleber auf zementgebundener Basis

- Zum Verkleben von Granitfliesen und allgemein saugfähigen und nicht saugfähigen
- Fliesen an Wänden und Böden.
- Ideal für Oberflächen aus Beton, Zementmörtel, Mauerwerk, Putz, usw.
- Hohe Widerstandsfähigkeit gegen Frost und Feuchtigkeit.
- Verlängerte offene Anwendungszeit für schnellere und sicherere Installationen.
- Für Verwendung im Innen- und Außenbereich.

Einstufung als verstärkter Fliesenklebstoff Typ C2E.



VERBRAUCH: ≈ 1,5kg - 4,0kg/m²



CODE / 6	FARBE	VERPACKUNG	STÜCK/PALETTE	PREIS/KG	EINHEITSPREIS
1.01.00.430	Weiß	25 kg	54 Stück/Palette		
1.01.00.470	Grau	25 kg	54 Stück/Palette		

Ultra Acrylic

Hochwertiger kunststoff-vergüteter Fliesenkleber auf zementgebundener Basis

- Zum Verkleben aller Arten von Fliesen, Natursteinen und großen Fliesen an Wänden und Böden.
- Ideal für Oberflächen aus Beton, Zementmörtel, Mauerwerk, Putz, usw.
- Hohe Widerstandsfähigkeit gegen Frost und Feuchtigkeit.
- Erhöhte Thixotropie beim Verlegen und ein geringes Verrutschen, wenn die Fliesen auf vertikalen Flächen verlegt werden.
- Große offene Anwendungszeit für schnellere und sicherere Installationen.

Einstufung als verstärkter Fliesenklebstoff Typ C2TE.



VERBRAUCH: ≈ 1,5-4,0 kg/m²



CODE / 6	FARBE	VERPACKUNG	STÜCK/PALETTE	PREIS/KG	EINHEITSPREIS
1.01.00.0450	Weiß	25 kg	54 Stück/Palette		
1.01.00.0540	Grau	25 kg	54 Stück/Palette		

Bauflex Fiber

Hochqualitativer faserverstärkter kunststoff-vergüteter Fliesenkleber auf zementärer Basis

- Für hohe Haftungsanforderungen und Beständigkeit gegen Rissbildung, starke Schrumpfung, Frost und Feuchtigkeit.
- Zum Verkleben von keramischen Fliesen und Natursteinen aller Art und Größen
- an Wänden und Böden.
- Ideal für Betonflächen, Zementmörtel, Mauerwerk, Putz, Fußbodenheizung, Schwimmbäder usw.
- Mit geringem Schlupf und verlängerter kleboffener Zeit für schnelle und sichere Installationen.
- **LOW DUST TECHNOLOGY** zur Minimierung der Staubmenge, die beim Mischen mit Wasser vor der Anwendung entsteht.
- Einstufung als verstärkter Fliesenklebstoff Typ C2TE S1.



VERBRAUCH: ≈ 1,5-4,0 kg/m²



CODE / 6	FARBE	VERPACKUNG	STÜCK/PALETTE	PREIS/KG	EINHEITSPREIS
1.01.00.0510	Weiß	5 kg	4 Stück/Kiste, 200 Stück/Palette		
1.01.00.0480	Weiß	25 kg	54 Stück/Palette		
1.01.00.0550	Grau	25 kg	54 Stück/Palette		

Bauflex Universal

Flexibler kunststoff-vergüteter Fliesenkleber mit Spezifikationen auf hohem Niveau, auf zementärer Basis

- Ausgezeichnete Haftung auf Oberflächen und hoher Verformungskoeffizient.
- Für hohe Anforderungen an die Beständigkeit gegen Rissbildung, starker thermischer Ausdehnungen oder Schrumpfungen, Frost und Feuchtigkeit.
- Für die Verklebung von keramischen Fliesen und Natursteinen aller Arten,- an Wänden und Böden- jeglicher Abmessungen und Gewichte
- Geeignet auch für dicke Anwendungen.
- Ideal für Untergründe aus Beton, Zementmörtel, Mauerwerk, Putze sowie für Untergründe wie alte Fliesenbeläge, Fußbodenheizungen, Mosaik, Schwimmbäder, Gipskartonplatten, zementgebundene Grundabdichtungen, usw.
- Ausgezeichnete Benetzung von Oberflächen, setzt sich nicht in großen Dicken ab und hat eine verlängerte offene Verarbeitungszeit für schnelle und sichere Verlegungen.
- Einstufung als verstärkter Fliesenklebstoff Typ C2TE S1.



VERBRAUCH: ≈ 1,3 - 4,0 kg/m²



CODE / 6	FARBE	VERPACKUNG	STÜCK/PALETTE	PREIS/KG	EINHEITSPREIS
1.01.00.0490	Weiß	23 kg	54 Stück/Palette		

Bauflex Rapi-Gel

NEU!

Hochwertiger, flexibler und schnell aushärtender kunststoff-vergüteter Fliesenkleber auf zementhaltiger Basis

- Ausgezeichnete Haftung auf Oberflächen und hoher Verformungskoeffizient. Für hohe Anforderungen an die Beständigkeit gegen Rissbildung, starker thermischer Ausdehnungen oder Schrumpfungen, Frost und Feuchtigkeit.
- Zum Verkleben von keramischen Fliesen und Natursteinen aller Arten, - an Wänden und Böden, jeglicher Abmessungen und Gewichte.
- Ideal für normale und schwierige Untergründe wie alte Fliesen, Fußbodenheizungen, Mosaik, Schwimmbäder, Gipskartonplatten, zementgebundene Abdichtungen usw.
- Leichte Verteilung, benetzt hervorragend, setzt sich auch bei großen Schichtdicken nicht ab und hat eine verlängerte Verarbeitungszeit für schnelle und sichere Verlegungen.
- Einstufung als verstärkter Klebstoff des Typs C2TE S1.



VERBRAUCH: ≈ 1,5kg - 4,0kg/m²



CODE / 6	FARBE	VERPACKUNG	STÜCK/PALETTE	PREIS/KG	EINHEITSPREIS
1.01.00.0570	Weiß	25 kg	54 Stück/Palette		

Hyper Flex

Flexibler kunststoff-vergüteter Fliesenkleber mit hohen Anforderungen auf zementhaltiger Basis

- Ausgezeichnete Haftung auf Oberflächen und hohem Verformungskoeffizient, bei Scherspannungen.
- Für hohe Anforderungen an die Beständigkeit gegen Rissbildung, starkes Schrumpfen, Frost und Feuchtigkeit.
- Für die Verklebung von Fliesen und Natursteinen aller Arten, Abmessungen und Gewichte an Wänden und Böden und für dicke Anwendungen.
- Ideal für Untergründe aus Beton, Zementmörtel, Mauerwerk, Putze sowie für Untergründe wie alte Fliesenbeläge, Fußbodenheizungen, Mosaik, Schwimmbäder, Gipskartonplatten, zementgebundene Grundabdichtungen.
- Bietet eine ausgezeichnete Benetzung von Oberflächen, setzt sich nicht in großen Dicken ab und hat eine verlängerte Verarbeitungszeit für schnelle und sichere Verlegungen.
- Einstufung als verstärkter Klebstoff des Typs C2TE S2.



VERBRAUCH: ≈ 1,5 - 4,0 kg/m²



CODE / 6	FARBE	VERPACKUNG	STÜCK/PALETTE	PREIS/KG	EINHEITSPREIS
1.01.00.0460	Weiß	25 kg	54 Stück/Palette		

Perla

Verstärkter, zementbasierter, wasserabweisender und hochfester Fugenmörtel für Porzellanfliesen

- Bietet einzigartige Farbstabilität und unübertroffene Belastbarkeit
- Mit bakteriostatischen Eigenschaften, die kein Bakterienwachstum zulassen.
- Hochgradig schmutzabweisend und leicht zu reinigen.
- Geeignet zum Verfugen von keramischen Fliesen, keramischem Granit, Glas und Naturstein auf jedem Untergrund, für den Innen- und Außenbereich an Wänden und Böden.
- Es ermöglicht ein schnelles Füllen der Fugen und eine sehr einfache Reinigung der Rückstände.
- Klassifiziert als verstärkter Fugenmörtel, wasserdicht und hoch abriebfest Typ CG2 WA gemäß der europäischen Richtlinie **EN 13888**.



CODE / 1	FARBE	VERPACKUNG	STÜCK/PALETTE	PREIS/KG	EINHEITSPREIS
1.04.45.0010	Weiß - Nr. 1	5 kg	4 Stück/ Box 200 Stück/Pal.		
1.04.45.0030	Hellgrau Nr. 3	2 kg	8 Stück/ Box 400 Stück/Pal.		
1.04.45.0060	Manhattan Nr. 6				
1.04.45.0070	Grau Arzan Nr. 7				
1.04.45.0020	Beige Nr.8				
1.04.45.0040	Elfenbein Nr.9				
1.04.45.0050	Bahama Nr. 10				
1.04.45.0210	Eis-Weiß Nr. 21				
1.04.45.0250	Jasmin Nr. 25				
1.04.45.0270	Strandbeige Nr.27				
1.04.45.0290	Vanille Nr. 29				
1.04.45.0340	Perlgrau Nr. 34				
1.04.45.0520	Hellblau Nr. 52				

NEU!

CODE / 1	FARBE	VERPACKUNG	STÜCK/PALETTE	PREIS/KG	EINHEITSPREIS
1.04.45.0080	Dunkelgrau Nr.4	5 kg	4 Stück/ Box 200 Stück/Pal.		
1.04.45.0090	Hellbraun Nr. 11	2 kg	8 Stück/ Box 400 Stück/Pal.		
1.04.45.0100	Dunkelbraun Nr. 12				
1.04.45.0200	Karamell Nr. 15				
1.04.45.0160	Ocker Nr. 22				
1.04.45.0155	Hellolivegrün Nr. 23				
1.04.45.0180	Zementgrau Nr. 24				
1.04.45.0260	Mokka Nr.26				

CODE / 1	FARBE	VERPACKUNG	STÜCK/PALETTE	PREIS/KG	EINHEITSPREIS
1.04.45.0110	Schwarz Nr. 2	5 kg	4 Stück/ Box 200 Stück/Pal.		
1.04.45.0120	Holzkohle Nr. 5	2 kg	8 Stück/ Box 400 Stück/Pal.		
1.04.45.0130	Keramik Nr. 16				
1.04.45.0140	Koto Nr. 17				
1.04.45.0170	Braun/Schwarz Nr. 20				
1.04.45.0450	Dunkelgrün Nr. 45				

NEU!

EpogROUT

Zwei-komponentiger, lösungsmittelfreier Fliesenfugenmörtel auf Epoxidbasis

- Wasserundurchlässig, antibakteriell, hohe mechanische Festigkeit und chemische Beständigkeit
- Ausgezeichnete Haftung auf Oberflächen.
- Geeignet für horizontale und vertikale Flächen.
- Weicher Auftrag und leichte Reinigung, während der Anwendung.
- Ideal für Bereiche mit strengen Hygienevorschriften, z.B. Lebensmittelindustrie, pharmazeutische Industrie, Küchen, Schwimmbäder, usw.
- **Form:** zwei Komponenten **(A)** Paste **(B)** Härter.



CODE / 7	FARBE	VERPACKUNG	STÜCK/PALETTE	EINHEITSPREIS
1.01.10.0301	Weiß - Nr. 1	3 kg		
1.01.10.0308	Beige Nr.8			
1.01.10.0303	Hellgrau Nr. 3			
1.01.10.0302	Schwarz Nr. 2			
1.01.10.0304	Dunkelgrau Nr.4			
1.04.45.0050	Bahama No.10			
1.01.10.0312	Dunkelbraun Nr. 12			
1.01.10.0315	Light Blue No.52			
1.01.10.0309	Ivory No.9			
1.01.10.0306	Manhattan No.6			
1.01.10.0311	Hellbraun Nr.11			
1.01.10.0307	Grauer Arzan Nr.7			
1.01.10.0316	Terrakotta Nr.16			
1.04.45.0200	Karamell Nr.15			
1.04.45.0120	Anthrazit Nr.5			
1.04.45.0450	Zypresse Nr.45			

Geschätzter Verbrauch für Perla & EpogROUT (gr/m²)

Abmessungen der Fliese	Dicke der Fuge				
	1 MM	2 MM	3 MM	5 MM	8 MM
2 x 2 x 0,3	550	1.100	1.650	-	-
15 x 15 x 0,7	200	400	600	1.000	1.600
20 x 20 x 0,7	150	300	450	750	1.200
30 x 30 x 0,8	115	230	345	575	920
60 x 60 x 1,0	65	130	195	325	520
60 x 1200 x 1,0	50	100	150	250	400

Perla Silicone

Farbiges Silikon zum Verfugen von Fliesen

- Bietet besonders hohe Elastizität (z.B. beim Einsatz in Dehnungsfugen usw.)
- Geeignet für Außen- und Innenanwendungen.
- Geeignet zum Verfugen von Wand- und Bodenfliesen aller Art auf jedem Untergrund.
- Bietet ein sehr schnelles Füllen der Fugen und eine einfache Reinigung der Rückstände.



CODE / 3	FARBE	VERPACKUNG	STÜCK/PALETTE	EINHEITSPREIS
5.01.05.1010	Weiß - Nr. 1	280ml	12 pcs.	
5.01.05.1030	Hellgrau Nr. 3	280ml	12 pcs.	
5.01.05.1040	Dunkelgrau Nr.4	280ml	12 pcs.	
5.01.05.1070	Grau Arzan Nr. 7	280ml	12 pcs.	
5.01.05.1080	Beige Nr.8	280ml	12 pcs.	
5.01.05.1090	Elfenbein Nr.9	280ml	12 pcs.	
5.01.05.1260	Mokka Nr.26	280ml	12 pcs.	

Decoset

Grobkörniger, hochspezialisierter zementhaltiger Klebstoff für dicke Schichten (bis zu 15-20 mm)

- Für dekorative Ziegel, Natursteine, Kunststeine, großformatige Fliesen, Keramikfliesen aller Art, Granit usw.
- Das gleiche Material wird auch zum Verfugen von Oberflächen verwendet.
- Ideal für Oberflächen aus Beton, Zementmörtel, Mauerwerk, Putz, usw.
- Es bietet eine große offene Anwendungszeit für eine schnellere und sicherere Installation.



VERBRAUCH: ≈ 2,0 - 5,0 kg/m²



CODE / 1	FARBE	VERPACKUNG	STÜCK/PALETTE	PREIS / KG	EINHEITSPREIS
1.01.00.0290	Weiß	25 kg	48 Stück/Palette		
1.01.00.0300	Grau	25 kg	48 Stück/Palette		

Petroblock

Spezieller zementhaltiger Klebstoff für den Bau von Bauteilen aus Porenbeton

- Eignet sich auch als Fugenfüller und zum Spachteln von Mauerwerk oder beschädigten Bauteilen.
- Innen- und Außenanwendung.
- **Anwendungsgebiete:** Porenbeton, Ziegel, Efeu, Betonblöcke und Steine.



VERBRAUCH: ≈ 15 - 25 kg/m³



CODE / 1	FARBE	VERPACKUNG	STÜCK/PALETTE	PREIS / KG	EINHEITSPREIS
1.01.00.0260	Weiß	25 kg	48 Stück/Palette		

Crystal

Hochwertiger Klebstoff für Glassteine

- Spezieller Kunstharz-Klebstoff für das Kleben und Verfugen von Glassteinen.
- Anti-Pilzbefall und wasserbeständig.



VERBRAUCH: ≈ 15 kg - 20 kg/m²



CODE / 1	FARBE	VERPACKUNG	STÜCK/PALETTE	PREIS / KG	EINHEITSPREIS
1.01.00.0280	Weiß	5 kg	4 Stück/Kiste, 200 Stück/Palette		
1.01.00.0270	Weiß	25 kg	48 Stück/Palette		

Pyroflex

Spezialkleber für Schamottesteine und andere feuerfeste Bauelemente

- Anwendbar auf alle Arten von Schamottesteinen und wo ein Bedarf an hoher Temperaturbeständigkeit besteht (**Temperaturbeständigkeit: 1.080 C°**)
- Pyroflex reißt nicht und mit demselben Produkt kann man die Bauelemente verfugen oder gebrochene Fugen und Schamottesteine reparieren.



VERBRAUCH: ≈ 15 kg/m²



CODE / 1	FARBE	VERPACKUNG	STÜCK/PALETTE	PREIS / KG	EINHEITSPREIS
1.01.10.0320	Grau	5 kg	4 Stück/Kiste, 200 Stück/Palette		
1.01.00.0310	Grau	25 kg	48 Stück/Palette		

Super-Grip

High-Tech, Ein-Komponenten-Grundierung auf wasserlöslicher Basis

- Geeignet zur Verbesserung der Haftung von zementhaltigen Klebmitteln, zementhaltigen Mörtel und selbst ivellierenden Beschichtungen.
- Für saugfähige und nicht saugfähige Untergründe wie alte Fliesenbeläge, Marmor, Mosaik, Industrieböden, Metallböden, PVC-Böden, usw.
- **Form:** Acrylemulsion.



VERBRAUCH: ≈ 0,2 kg/m²

CODE / 2	FARBE	VERPACKUNG	STÜCK/PALETTE	PREIS / KG	EINHEITSPREIS
1.03.01.0550	Blau	1 kg	15 Stück/Kiste		
1.03.01.0560	Blau	5 kg	112 Stück/Palette		
1.03.01.0570	Blau	20 kg	42 Stück/Palette		

Reiniger für Natursteine

Spezialreiniger (säurehaltig) für Natursteine und Kamine

- Reinigt, belebt und stellt die natürliche Farbe des Steins wieder her, indem alle Arten von Rückständen wie Erde, Rauch (Kamininnenraum), Staub, Schimmel, Fugen und allgemein Schmutz entfernt wird, die sich im Laufe der Zeit ansammeln.
- Für alle Natursteine (es empfiehlt sich, einen Test auf einem kleineren Teil der Oberfläche durchzuführen, oder sprechen Sie uns an).
- **Chemische Basis:** Lösung aus Phosphorsäure und synthetischen Reinigungsmitteln.
- **Gehalt an anionischen Tensiden:** ≤5%. **Geruch:** charakteristisch, leicht.



VERBRAUCH: ≈ 1 L / 4 - 5m²

CODE / 1	FARBE	VERPACKUNG	STÜCK/PALETTE	PREIS / KG	EINHEITSPREIS
1.02.00.0082	Transparent	1 L	15 Stück/Kiste		
1.02.00.0202	Transparent	5 L	112 Stück/Palette		

Reiniger für Fliesen

Spezialreiniger (säurehaltig) für Keramikfliesen und Fugen

- Es entfernt aktiv alle Arten von Rückständen von Zement, Putz, Kalk, Fugenmörtel, Farbe und anderen Verschmutzungen wie Öl, Getränke usw.
- Die Fliesen werden kristallklar und die Farben der Fugen, die sich durch die Witterung verändert haben können, werden erneuert.
- **Chemische Basis:** Lösung von Phosphorsäure und synthetischen Reinigungsmitteln. Gehalt an anionischen Tensiden: ≤5%.



VERBRAUCH: ≈ 1 L/4-5m²

CODE / 1	FARBE	VERPACKUNG	STÜCK/PALETTE	PREIS / KG	EINHEITSPREIS
1.02.00.0072	Blau	1 L	15 Stück/Kiste		
1.02.00.0192	Blau	5 L	112 Stück/Palette		

Entkopplungs-Membran DRY 80 / DRY 50

- Alkalifreie Entkopplungsmembrane für die Abdichtung und das Verkleben von Fliesen auf schwierigen Untergründen.

CODE / 3	VERPACKUNG	STÜCK/PALETTE	PREIS / M	PREIS / m ²	EINHEITSPREIS
5.03.04.2520 Membran trocken 80-0,8mm	Rolle 1,5 x 30m (45m ²)	30 Rolle/Palette.			
5.03.04.2530 Membran trocken 50-0,5mm	Rolle 1,2 x 30m (36m ²)	30 Rolle/Palette.			
5.03.04.2540 Streifenverbindungen zum Verkleben und Abdichten	Rolle 30m x 12,7cm	-			



THERMOKAPA

Systeme zur Außenwanddämmung

THERMOKAPA

Für beste Haltbarkeit in Zeit und Umwelteinflüssen

Dauerhaftigkeit & Dauer

Entwickelt von **BAUER**, um Ihr Gebäude für viele Jahrzehnte vor allen äußeren Einflüssen zu schützen.

Schutz vor Feuchtigkeit und Schimmel

Hohe Wasserdichtigkeit und hervorragende Atmungsaktivität des Gebäudes. Sicherstellung von Wänden gegen Kondenswasser und Schimmel.

Maximaler Schutz vor Rissen

Die wirksamste Renovierungsmethode für alte Fassaden, die Risse und andere Probleme aufweisen, da unsere Lösungen maximale Elastizität, Festigkeit und Schutz für viele Jahrzehnte bieten, indem sie die Schrumpfung und Ausdehnung der Strukturelemente und das Auftreten von Rissen reduzieren.

Energieeinsparung

Die zuverlässigste Investition mit garantiertem Gewinn über die gesamte Lebensdauer des Gebäudes.

1

KAPA 11

Klebstoffe je nach Untergrund, mit besonders hoher Haftung & Verklebung bei maximaler Sicherheit.

2

BAUTHERM EPS 80

Expandiertes Polystyrol mit ($\lambda=0,036\text{W/m}^2\text{K}$) bzw. ($\lambda=0,03\text{ W/m}^2\text{K}$). Zertifiziert für die Verwendung in speziellen Außendämmsystemen.

3

KAPA 11 / ECOFLEX ORGANIC

Organische und anorganische Verstärkungsputze zur Glasfaser Imprägnierung.

4

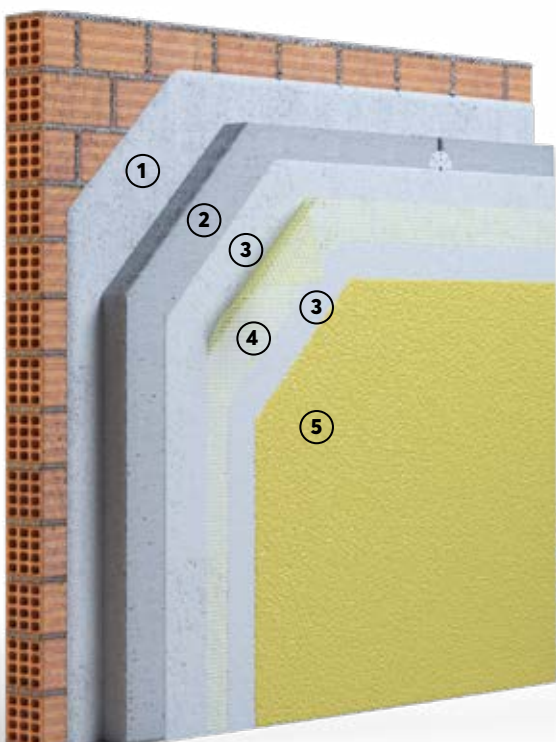
BAUMESH 160/160 S

Speziell für das **THERMOKAPA-System** entwickeltes, hochfestes, alkali- und feuchtigkeitsbeständiges Armierungsgewebe.

5

MONOKAPA F / MONOKAPA R / KAPASIL F / GRANULATO

Gebrauchsfertige dekorative organische elastische Putze auf Acrylbasis mit höchster Beständigkeit gegen Risse, Feuchtigkeit, Schmutz und Pilz.



Conforms to ETAG 004



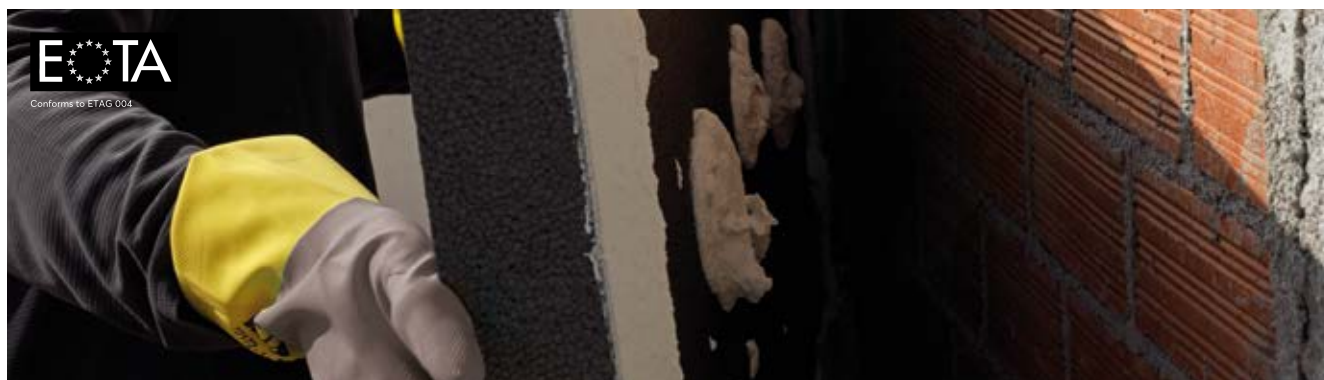
Kapa 11

Polymermodifizierter, faserverstärkter, zementbasierter Kleber und Armierungs-Beschichtung, für die Verlegung von Dämmplatten aus expandiertem Polystyrol, Mineralwolle, usw.

- Für Gebäudefassaden und Böden.
- Kapa 11 bietet eine hervorragende Haftung, eine hohe Beständigkeit gegen Scherspannungen und garantiert eine ausreichende Haftung für viele Jahrzehnte.
- Wird auch zur Abdeckung von Isolierplatten mit speziellen Glasfasergeweben benutzt - zur Rissvermeidung, als Armierungs-Schicht und als Untergrund für Oberputze in Wärmedämmungssystemen.
- Kein vertikaler Schlupf und verlängerte Verarbeitungszeit für eine sicherere Anwendung.



VERBRAUCH: ≈ 2 - 5 kg/m² als Klebstoff, ≈ 1,3 - 1,5 kg/m²/mm als Armierungs-Schicht



CODE / 1	FARBE	VERPACKUNG	STÜCK/PALETTE	PREIS / KG	EINHEITSPREIS
1.01.00.0370	Weiß	25 kg	54 Stück/Palette		
1.01.00.0380	Grau	25 kg	54 Stück/Palette		

Ecoflex Organic

Faserverstärkter, 100% acrylelastischer, risshemmender Armierungs-Putz für die Beschichtung von Wärmedämmplatten aus expandiertem und extrudiertem Polystyrol, Steinwolle usw.

- Mindestbrandbeitrag der Klasse B-s2, d2, gemäß EN 13501-1
- Für Gebäudefassaden.
- **Ecoflex Organic** wird in Kombination mit dem speziellen alkalibeständigen Glasfasergewebe BauMesh 160/160S eingesetzt und bietet eine unübertroffene Haftung, eine hohe mechanische Widerstandsfähigkeit gegen Stoßbelastungen und garantiert eine ausreichende Dauerhaftigkeit für viele Jahrzehnte.
- Idealer Untergrund für den Oberputz in Wärmeschutzsystemen.
- Zeichnet sich durch hohe Elastizität und Feuchtigkeitsbeständigkeit aus.
- **Form:** Gebrauchsfertige Paste.



VERBRAUCH: ≈ 1,5 kg/m²/mm als Armierungs-Schicht



CODE / 1	FARBE	VERPACKUNG	STÜCK/PALETTE	PREIS / KG	EINHEITSPREIS
1.01.00.0390	Weiß	25 kg	24 Stück/Palette		

Pro 101

Grundanstrich für die Vorbereitung von Anstrichstoffen und farbigen Putz

- Sehr hohes Durchdringungsvermögen.
- Idealer Untergrund für farbige Putz, Acrylputz und elastische Anstriche wie Kapalux, Monokapa, Kapasil, Granulato und Malta Plus.
- Geeignet für poröse Untergründe wie Oberputz, Beton, Ziegel, Porenbeton, zementhaltige Klebebeschichtungen, Zementmörtel usw.



VERBRAUCH: ≈ 0,1 - 0,2 kg/m²



CODE / 2	FARBE	VERPACKUNG	STÜCK/PALETTE	PREIS / KG	EINHEITSPREIS
1.03.01.0390	Weiß	1 kg	15 Stück/Kiste		
1.03.01.0410	Weiß	5 kg	112 Stück/Palette		
1.03.01.0400	Weiß	20 kg	42 Stück/Palette		
1.03.01.0430	Weiß	10 kg (Gefäß)	44 Stück/Palette		

Kapagrip

Grundierung bestehend aus Kunstharzen und Quarzsand

- Als Haftbrücke / Grundierung von Oberflächen anstelle von Spritzputz verwendet, um die Haftfähigkeit des Grundputzes oder Fliesenklebers zu erhöhen.
- Idealer Untergrund für alle Acrylputz und Zementmörtel.
- Geeignet für Innen- und Außenanwendungen.



VERBRAUCH: ≈ 0,1 - 0,2 kg/m²



CODE / 2	FARBE	VERPACKUNG	STÜCK/PALETTE	PREIS / KG	EINHEITSPREIS
NEU! 1.03.01.0610	Rot	1 kg	12 Stück/Kiste		
1.03.01.0660	Rot	5 kg	75 Stück/Palette		
1.03.01.0670	Rot	20 kg	24 Stück/Palette		
1.03.01.0630	Weiß	5 kg	75 Stück/Palette		
1.03.01.0640	Weiß	20 kg	24 Stück/Palette		
1.03.01.0650	Farbiges	20 kg	24 Stück/Palette		

Bautherm W

Expandiertes Polystyrol

- Selbstverlöschende zertifizierte Platten für den Einsatz insbesondere in Außenanlagen Wärmedämmverbundsysteme (WDVS) mit CE-Kennzeichnung in Dicken von 3,5,6,7,10cm.
- **Wärmeleitfähigkeit:** $\lambda=0,036 \text{ W/m}^2\text{K}$
- **Feuerbeständigkeit:** Klasse E



*Auf Anfrage auch in anderen Dicken und Dichten



CODE / 5	FARBE	DICKE	m ² / BÜNDEL	PREIS / BÜNDEL	PREIS / m ²
5.03.04.5030	Weiß	30 mm	9,6		
5.03.04.5050	Weiß	50 mm	6,0		
5.03.04.5060	Weiß	60 mm	4,8		
5.03.04.5070	Weiß	70 mm	4,2		
5.03.04.5100	Weiß	100 mm	3,0		

Bautherm G

Expandiertes Graphit-Polystyrol

- Selbstverlöschende zertifizierte Platten für den Einsatz insbesondere in Außenanlagen Wärmedämmverbundsysteme (WDVS) mit CE-Kennzeichnung in Dicken von 3,5,6,7,10cm.
- **Wärmeleitfähigkeit:** $\lambda=0,030 \text{ W/m}^2\text{K}$
- **Feuerbeständigkeit:** Klasse E



*Auf Anfrage auch in anderen Dicken und Dichten



CODE / 5	FARBE	DICKE	m ² / BÜNDEL	PREIS / BÜNDEL	PREIS / m ²
5.03.04.5230	Grau	30 mm	9,6		
5.03.04.5250	Grau	50 mm	6,0		
5.03.04.5260	Grau	60 mm	4,8		
5.03.04.5270	Grau	70 mm	4,2		
5.03.04.5210	Grau	100 mm	3,0		

Baumesh 160 / 160 S

Hochfestes 100%iges Glasfaser-Gewebe (fiberglass) mit einer Schutzschicht aus Spezialpolymeren gegen alkalische Einflüsse

- Für die vollständige oder teilweise Verstärkung und Armierung von Beschichtungen und Abdichtungsschichten.
Speziell entwickelt für das äußere Wärmedämmsystem sowie für die vollständige oder teilweise Verstärkung von wasserdichten Beschichtungen aus Epoxid-, Polyurethan-, Acryl-, Polyurethan- und Acrylharzen und Zement- und Kalkmörtel.
- Das Netz bietet eine erhebliche strukturelle Verstärkung und verhindert Risse, die durch temperaturbedingte Schrumpfungen und Ausdehnungen verursacht werden.
- **Maschenweite:** 4,5 x 4,5 mm. ± 0.2
- **Gewicht (g/m²):** Rohgewicht 160 g/m² ± 5%
Beschichtung (g/m²): 26 g/m² ± 5%



CODE / 3	FARBE	VERPACKUNG	STÜCK/PALETTE	PREIS / m²	EINHEITSPREIS
5.03.04.2020	Gelb 160	50mx1m=50m²	30 pcs./pal.		
5.03.04.2120	Gelb 160 S	50mx1m=50m²	33 pcs./pal.		

WDVS-Klebeschäum und Pistolenreiniger

Ausdehnungsarmer Polyurethanschaum für den Einbau der Wärmedämmung und einem speziellen Reinigungsmittel für die Reinigung der Pistole

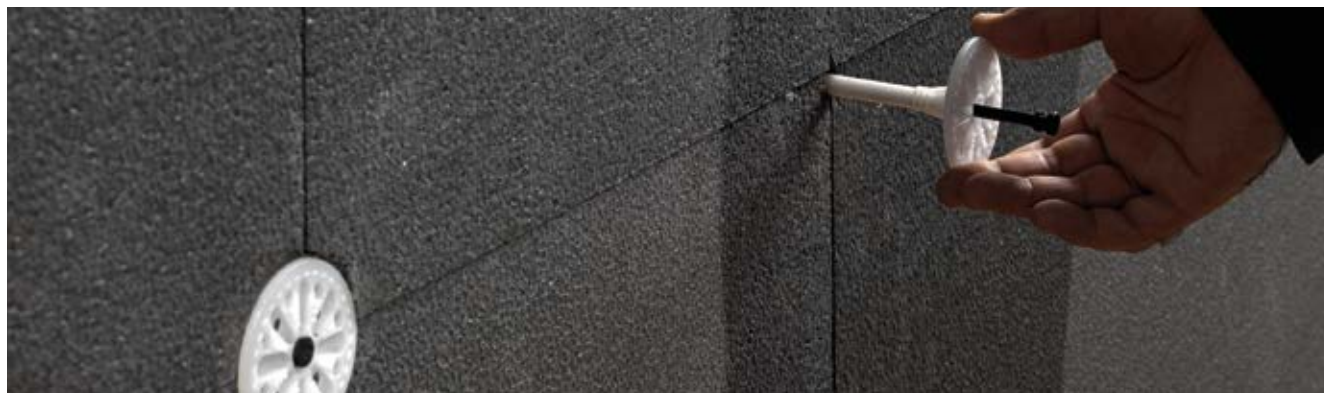
- Es polymerisiert mit Luftfeuchtigkeit und ist extrem quellungsarm.
- Ideal für die Montage von Wärmedämmplatten aus extrudiertem oder expandiertem Polystyrol.
- Hervorragende Haftung auf allen Arten von Baumaterialien.
- Einfaches und präzises Auftragen des Schaums mit einer Pistole.
- Alterungs- und Feuchtigkeitsbeständig.

NEU!



CODE / 3	BESCHREIBUNG	VERPACKUNG	STÜCK/KISTE	EINHEITSPREIS
5.01.05.0900	Klebeschäum	750ml (Pistole)	12 Stück	
5.01.05.0910	Pistolenreiniger	500ml (Pistole)	12 Stück	

Dämmplatten-Befestigungen



NEU!

CODE / 3	PRODUKT	STÜCK/KISTE	PREIS / STÜCK	PREIS PER KISTE
5.03.04.7100	8 / 110 (3-5 cm Plate) Dämmplatten-Dübel BAUER	100 Stück/Kiste		
5.03.04.7101	8 / 130 (5-7 cm Plate) Dämmplatten-Dübel BAUER	100 Stück/Kiste		
5.03.04.7102	8 / 150 (7-10 cm Plate) Dämmplatten-Dübel BAUER	100 Stück/Kiste		
5.03.04.7020	10 / 120 (3-6 cm Plate)	250 Stück/Kiste		
5.03.04.7021	10 / 140 (5-8 cm Plate)	250 Stück/Kiste		
5.03.04.7104	für Holz THERMOFIX 6H 100	100 Stück/Kiste		
5.03.04.7105	für Metall THERMOFIX B 110	100 Stück/Kiste		

Ergänzende Wärmeschutzprodukte

CODE / 3	PRODUKT	STÜCK/KISTE	PREIS / STÜCK	PREIS PER KISTE
5.03.04.7030	Eckwinkel PVC 10x15 2,5m	50 Stück/Kiste		
5.03.04.7040	Eckwinkel mit PVC-Auffangwanne 2,5m	20 Stück/Kiste		
5.03.04.6100/10/30	Starthilfe AL 30-50-70mm 2,5m	10 Stück/Kiste		
6.00.00.0011	Farbtafel 1.000 Farbe	1 Stück		
6.00.00.0016	Farbtafel 260 Farbe	1 Stück		

Aquasil Flex

Flexibler streichbarer Abdichtungsmörtel auf zementärer zwei-Komponenten Basis

- Für die vollständige und dauerhafte Wasserabdichtung von Beton, Mauerwerk, Putz, usw.
- Mit der Fähigkeit Oberflächenrisse - Kapillarrisie abzudichten und zu überbrücken.
- Ideal für die Abdichtung von Oberflächen, die Haarrisie aufweisen oder voraussichtlich aufweisen könnten, aufgrund von thermischen Kontraktionen/Ausdehnungen oder Vibrationen. Für die Isolierung von Oberflächen, die mit Fliesen belegt werden sollen, z.B. Balkone, Terrassen, Schwimmbäder, Bädern, Umkehrdächer, Wände und, Böden von Kellern, Tanks, Brunnen, Kanälen usw.
- Widerstandsfähig zu positiven und negativen Wasserdruck wobei die Oberfläche wasserdampfdurchlässig bleibt.
- Geeignet für den Kontakt mit Trinkwasser.
- **Auftragsstärke (2 Schichten):** ≤ 5mm und ≥ 2mm



VERBRAUCH: 2 - 4 kg/m²



CODE / 1	FARBE	VERPACKUNG	STÜCK/PALETTE	PREIS / KG	EINHEITSPREIS
1.01.02.0170	Grau	33 kg (A+B)	Beutel 48 Stück/Palette Gefäß 48 Stück/Palette		

Monokapa Flex

Elastischer, dekorativer organischer Putz, gebrauchsfertig

- In unbegrenzten Farboptionen und mit vielen Oberflächenstrukturen.
- Monokapa-Putz besteht zu 100 % aus Acryl und bietet eine hervorragende Haftung auf allen Oberflächen, allen Untergründen, hat höchste Sonnenbeständigkeit, Rissbeständigkeit, exzellente Dauerhaftigkeit und hervorragende Beständigkeit gegen Wasser, Feuchtigkeit und hohe Resistenz gegen Schmutz, Algen und Pilze.
- Ermöglicht die Atmungsaktivität von Bauelementen und ist ideal als Endbeschichtung in Wärmedämmverbundsystemen.
- Nicht brennbar (**Klasse A2-s1, d2**) auf der Grundlage von **EN 13501-1**
- **Form:** pastöser Acrylputz
- **Verfügbare Korngrößenverteilung:** Fine (F) 0,8/1,0/1,5/2,0mm Graffiato (R) 2,0mm



VERBRAUCH: 0,8 mm ≈ 1,44 kg /m² - 1,0 mm ≈ 1,8 kg/m² - 1,5mm ≈ 2,7 kg/m² - 2,0 mm ≈ 3,0 kg/m²



CODE / 1	FARBE	KORNGRÖSSENVERTEILUNG:	VERPACKUNG	STÜCK / PALETTE	PREIS / KG	EINHEITSPREIS
1.01.01.5010	Weiß	0,8 / 1,0 / 1,2 / 1,5 / 2,0 mm F 2,0 mm R	25 kg	24 pcs./pal.		
1.01.01.5000	1.000 Farbtöne	0,8 / 1,0 / 1,2 / 1,5 / 2,0 mm F 2,0 mm R	25 kg	24 pcs./pal.		
1.01.01.4500.0	Weiß/Farbtöne		3 kg			

Kapasil

Silikonbasiertes, hydrophobes und selbstreinigendes, gummiartiges, organisches gebrauchsfertiges Putzmittel

- In unbegrenzten Farboptionen.
- Kapasil-Putz bietet eine besonders hohe Wasser- und Feuchtigkeitsbeständigkeit, eine ausgezeichnete Haftung auf allen Untergründen, höchste Sonnen- und Rissbeständigkeit
- Ausgezeichnete Beständigkeit gegen Schmutz, Algen und Pilzen.
- Ermöglicht die Atmungsaktivität von Bauelementen und ist ideal als Endbeschichtung in Wärmedämmverbundsystemen.
- **Form:** pastöser Silikon-Acrylputz.
- **Verfügbare Korngrößenverteilung:** Fine (F) 1,0/1,5 mm



VERBRAUCH: 1,0mm ≈ 1,8 kg/m² - 1,5 mm ≈ 2,7 kg/m²



CODE / 1	FARBE	KORNGRÖSSENVERTEILUNG:	VERPACKUNG	STÜCK/PALETTE	PREIS / KG	EINHEITSPREIS
1.01.01.2250	Weiß	1,0 / 1,5 mm F	25 kg	24 pcs./pal.		
1.01.01.2250.1	1.000 Farbtöne	1,0 / 1,5 mm F	25 kg	24 pcs./pal.		
1.01.01.2200.0	Weiß/Farbtöne		3 kg			

Granulato

Gebrauchsfertiger Acrylputz mit farbigen Quarz

- Mit speziell abgestufter Korngrößenverteilung zur Schaffung einer groben dekorativen Oberfläche in vielen Farbvarianten.
- Wird für die Dekoration von Innen- und Außenflächen verwendet.
- Eignet sich für Außenflächen von Gebäudefassaden, auch bei sehr hohen Gebäuden, die viel Regenwasser ausgesetzt sind.
- UV-Beständigkeit, hohe Elastizität, vollständig wasserabweisend, ausgezeichnete Transpirations-Fähigkeit.
- **Kompatible Untergründe:** Beton, Mörtel, Gipskarton, Holz, Metall, MDF usw.
- **Form:** pastöser Quarzputz.

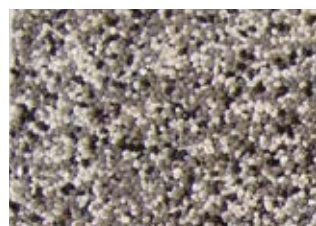


VERBRAUCH: ≈ 3,5 - 4,0 kg/m²



CODE / 1	FARBE	VERPACKUNG	STÜCK/PALETTE	PREIS / KG	EINHEITSPREIS
1.01.01.9010	12 Farbtöne	23 kg	24 Stück/Palette		

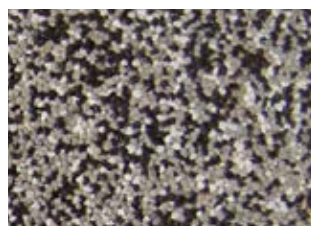
Farbtafel Granulato



017



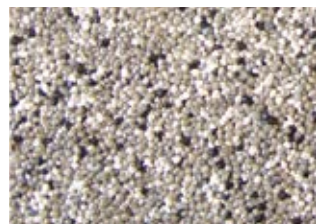
024



031



093



123



307



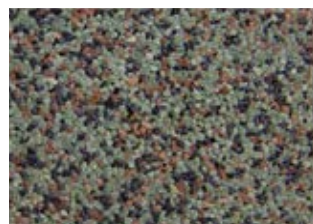
147



260



291



277



130



284



Beschichtungen – Putz & Spachtelmassen

Malta Star

Verstärkter, wasserdichter, weißer Oberputz

Für Innen- und Außenanwendungen. Er wird auf Ziegel- und Betonblockwänden aufgetragen, die zuvor mit einem Grundputz vorbereitet wurden. Er bietet eine hervorragende Haftung, höchste Beständigkeit gegen extreme klimatische Bedingungen und eine ausgezeichnete Atmungsaktivität der Strukturelemente.

Malta Star

Form: Zementgebundener Trockenmörtel mit maximaler Körnung 1,20 mm (wie herkömmlicher Marmorputz).

Maximale Auftragsstärke: 5 mm

VERBRAUCH: ≈ 7 kg / m² / 5mm

Plaster Graffiato

Form: Zementgebundener Trockenmörtel mit maximaler Körnung 3 mm.

Maximale Auftragsstärke: 3-4 mm

VERBRAUCH: ≈ 6 kg / m² / 4mm

NEU!



*Es besteht die Möglichkeit der Produktion von spezifischen Farbtönen (Mindestmenge 1.500 kg)



CODE / 1	FARBE	VERPACKUNG	STÜCK/PALETTE	PREIS / KG	EINHEITSPREIS
1.01.01.1030	Weiß	25 kg	60 Stück/Palette		
1.01.01.1010	Weiß Graffiato	25 kg	60 Stück/Palette		

Malta Plus

Gebrauchsfertiger, armierter, Kunstharzhaltiger, wasserabweisender, weißer Oberputz

- Für Innen- und Außenanwendungen.
- Er wird auf Ziegel- und Betonblockwänden aufgetragen, die zuvor mit einem Grundputz vorbereitet wurden.
- Er bietet eine hervorragende Haftung, höchste Beständigkeit gegen extreme klimatische Bedingungen und eine ausgezeichnete Atmungsaktivität der Strukturelemente.
- Hand- oder maschineller Auftrag mit hervorragender Verarbeitbarkeit.
- **Maximale Körnung:** 1,30 mm (wie die traditionellen Marmorpflastersteine).

VERBRAUCH: ≈ 7 kg / m² / 5mm

*Es besteht die Möglichkeit der Produktion von spezifischen Farbtönen auf Anfrage

NEU!



CODE / 1	FARBE	VERPACKUNG	STÜCK/PALETTE	PREIS / KG	EINHEITSPREIS
1.01.01.1040	Weiß	25 kg	60 Stück/Palette		

Malta Uno

Verstärkter weißer Einschichtputz

- Für Innen- und Außenanwendungen.
- Aufgetragen bis zu einer Dicke von 3 cm auf Ziegel- und Betonblockmauern, die mit einem Basisputz oder Kapagrip entsprechend vorbereitet wurden.
- Er bietet eine hervorragende Haftung, höchste Beständigkeit gegen extreme klimatische Bedingungen und eine ausgezeichnete Atmungsaktivität der Strukturelemente.
- Hervorragender Verarbeitbarkeit bei Handauftrag oder Putzmaschine.
- **Maximale Körnung:** 1,30 mm (wie die traditionellen Marmorplastersteine).
- **Maximale Auftragsstärke:** 3cm

VERBRAUCH: ≈ 13 kg/m²/cm

*Es besteht die Möglichkeit der Produktion von spezifischen Farbtönen (Mindestmenge 1.500 kg)

NEU!



CODE / 1	FARBE	VERPACKUNG	STÜCK/PALETTE	PREIS / KG	EINHEITSPREIS
1.01.01.1020	Weiß	25 kg	60 Stück/Palette		

Plaster Fix

Weißer, schnell abbindender, harzhaltiger (Kunststoffvergüteter) Reparaturputz für eine Vielzahl von Reparaturen und Ausbesserungen

- Ideal zum Ausbessern von beschädigten Ecken, Füllen von Rissen und Spalten, Formen vom gebrochenen Putz, Ausgleichsarbeiten, Sanierarbeiten, Wiederherstellung, Instandsetzung von Schäden, die durch Bautrupps wie Klempner, Installateuren, Schreiner, Elektrikern usw. entstanden sind
- **Vorteile:** Schnelles Arbeiten / hervorragende Verarbeitbarkeit / hohe mechanische Festigkeit / ausgezeichnete Haftung / keine Fleckenbildung.
- **Form:** zementhaltiger Marmorstaub mit maximaler Korngröße von 1,30 mm (wie traditioneller Marmorputz).

VERBRAUCH: ≈ 15kg / m² / cm Schichtdicke



CODE / 1	FARBE	VERPACKUNG	STÜCK/PALETTE	PREIS / KG	EINHEITSPREIS
1.01.01.1150	Weiß	5 kg	4 Stück/Kiste, 200 Stück/Palette		
1.01.01.1050	Weiß	25 kg	48 Stück/Palette		

Bau - Resina

Mikro-Zementmörtel von einzigartiger Ästhetik

- Material für Wand- und Bodenverkleidungen, in vielen Farbtönen
- Dünne Stärke (2-4 mm), auf Zement- und Quarzbasis, um eine stabile dauerhafte, von hoher Festigkeit, Zementmörteloberfläche zu schaffen.
- Es entsteht eine weiche glatte Oberfläche mit modernen, minimalistischen Erscheinung
- Völlig natürliches Produkt, umweltfreundlich und frei von Lösungsmitteln.
- Zur Verbesserung der Haftung und Elastizität können Sie (optional) anstelle von Wasser die Komponente B (Kunstharz) verwenden, die in Kartuschen mit vorgegebenem Mischungsverhältnis abgefüllt sind.



VERBRAUCH: ≈ 3,5 kg / m² für Schichten ≈ 1,5 mm / Schichte



CODE / 1	FARBE	VERPACKUNG	PREIS / KG	EINHEITSPREIS
1.01.01.3000	Weiß	25 kg		

Baucolor*

Anorganisches Pigmentpulver auf Mineraloxidbasis

- Zum Einfärben von BAU - RESINA Mörtel.
- Zum Einfärben von Beschichtungen, Beton und Zementmörtel.
- Es wird der Trockenmischung aus Zement und Zusatzstoffen vor dem Mischen mit Wasser zugesetzt.
- Im Innen- und Außenbereich, in Fugen und Fliesen.



CODE / 3	FARBE	VERPACKUNG	STÜCK/KISTE	EINHEITSPREIS
1.14.00.1310	K Ocker	0,25 kg = 5 Stücke in Beuteln zu 50 g	9 Stück/Kiste	
1.14.00.1320	B Schwarz	0,25 kg = 5 Stücke in Beuteln zu 50 g	9 Stück/Kiste	
1.14.00.1330	L Hellgrau Nr. 610	0,25 kg = 5 Stücke in Beuteln zu 50 g	9 Stück/Kiste	
1.14.00.1340	D Dunkelbraun Nr. 660	0,25 kg = 5 Stücke in Beuteln zu 50 g	9 Stück/Kiste	
1.14.00.1350	G Grün	0,25 kg = 5 Stücke in Beuteln zu 50 g	9 Stück/Kiste	
1.14.00.1360	C Blau	0,25 kg = 5 Stücke in Beuteln zu 50 g	9 Stück/Kiste	

NEU!

Bau - Resina zweite Komponente

Synthetische Emulsion für Mikro-Zementmörtel

- Verbesserung der Haftfähigkeit und Elastizität.
- Vorgegebenes Mischungsverhältnis



VERBRAUCH: ≈ 4kg / m² für Schichten ≈ 1,5mm / Schichte

CODE / 1	FARBE	VERPACKUNG	PREIS / KG	EINHEITSPREIS
1.01.01.3990.1	Weiß	8 kg		

*Färbung in 36 Farbtönen, siehe Farbtafel auf Seite 62

Bausil

Acryllack zur Imprägnierung von mikro-Zementmörtel

- Wasserabweisende, matttransparente, lösungsmittelfreie Imprägnierung zur vollständigen Abdichtung und Stabilisierung von mikro-Zementmörtel.
- Verursacht keine Farbveränderungen.
- Gewährleistet eine gute Atmungsaktivität des Untergrundes.
- Schützt die Anwendungsflächen vor dem Einfluss von Schadstoffen.
- Einfach und schnell zu verarbeiten.
- Weist eine sehr hohe Penetration und Hydrophobie auf.
- Geeignet für Innen- und Außenflächen.



VERBRAUCH: ≈ 0,20 - 0,30 kg / m²



CODE / 2	FARBE	VERPACKUNG	PREIS / KG	EINHEITSPREIS
1.03.01.0160	Transparent	1 kg		
1.03.01.0170	Transparent	5 kg		
1.03.01.0180	Transparent	20 kg		

Hardox PU Clear Coat

Transparenter Zwei-Komponenten-Polyurethan-Lack - matt oder glänzend

- Wasserabweisendes, mattes, transparentes, zwei-komponentiges aliphatisches Mittel, zur vollständigen Abdichtung und zum Schutz von Fugenmörtel- und Zementmörtelflächen sowie Schutz von Metalloberflächen, Stein und zusätzlicher UV-Schutz für Hardox P25 Poolfarbe.
- Nicht vergilbend, geeignet für Innen- und Außenflächen.



VERBRAUCH: ≈ 70 - 150 g/m²



CODE / 7	FARBE	VERPACKUNG	PREIS / KG	EINHEITSPREIS
1.01.03.9120 / 9140	Transparent-matt oder glänzend	3 kg		
1.01.03.9130 / 9150	Transparent-matt oder glänzend	9 kg		

Farbtafel Bau - Resina

Der endgültige Farbton wird einfach durch Zugabe der entsprechenden Menge an Pigmenten zum BAU - RESINA Weißmörtel erzielt. Der Code auf der Farbkarte steht für die Farbauswahl der Pigmente und die Anzahl der Standardpakete (50 g-Beutel), die mit 25 kg, weißem BAU - RESINA Mörtel gemischt werden müssen.

PIGMENT-SYMBOLS **B** - SCHWARZ **L** - HELLBRAUN **G** - GRÜN
 K - OCHRA **D** - DUNKEL BRAUN **C** - BLAU

E.g. Der Code B4-C1 steht für die Verwendung von 4 x 50-g-Packungen schwarzes Pigment (B) und 1 x 50-g-Packung blaues Pigment (C).
 Die in dieser Broschüre abgebildeten Farbtöne können aufgrund des Drucks leicht vom Endergebnis abweichen.

B4-K2-L4	K4-D5-L1	K4-D3-L1	B3-K1-G5	B3-K2-G5	B1-K1-G2
B8-K1-L8	B5-K2-D2	B1-K1-D1-G1	B5-C1	B4	B2
B4-K4-L4	B2-K1-L2	B1-K1-L1	B3-D3	B2-D2	B2-L1
B4-K1-L1-G4	B2-K1-L1-G2	B1-K2	B5	B4-C1	B5-G1
B4-K2	B1-K1-D1-G3	B1-K1	B2-G3	B2-G2	B1-G2
B5-K1-G2	B2-K1-G2	B1-K1-G1	B8-K1-L5	B1-L1	B1-D1

***Bemerkung:**

Die in dieser Broschüre abgebildeten Farbtöne können aufgrund des Drucks leicht vom Endergebnis abweichen.



Industrieböden

NEU!



Hardox Level Fast

Gebrauchsfertiger, nicht schrumpfender zementgebundener Bodenbelagsmörtel, normal abbindend und schnell trocknend

- Ausgezeichnete mechanische Endfestigkeit und hohes Haftvermögen auf Beton.
- Ideal zum Füllen, Nivellieren und Herstellen von Rillen in Fußböden, die gepflastert werden sollen und deren Verlegung in kurzer Zeit abgeschlossen sein muss.
- Verlegung von Fliesen in 24 Stunden und in 4 Tagen auf Holz- und Gummiböden.
- Glatte Endbearbeitung der fertigen Oberfläche.
- Geeignet für den Außen- und Innenbereich.
- Auftragsdicke 10-80 mm pro Schicht.
- Klassifizierung nach EN 13813 als CT - C30 - F6

VERBRAUCH: ≈ 18 - 20 Kg/m²/cm pro Schicht



CODE / 1	FARBE	VERPACKUNG	STÜCK/PALETTE	PREIS / KG	EINHEITSPREIS
1.01.03.0020	Grau	25 kg	60 Stück/Palette		

Hardox Mix

NEU!



Spezielles hydraulisches Schnell-Bindemittel für Estriche mit normaler Trocknung und normal abbindend, schnell trocknend (4 Tage) und kontrolliert schwindend

- Bindemittel, das den Zement bei der Herstellung von Zementestrichen ersetzt.
- Ideal zum Füllen, Nivellieren und Herstellen von Rillen in Fußböden, die gepflastert werden sollen und deren Verlegung in kurzer Zeit abgeschlossen sein muss.
- Verlegung von Beschichtungen zwischen 1 und 4 Tagen, je nach Art des Belages (Keramik, Parket, usw.).
- Geeignet für den Außen- und Innenbereich.

VERBRAUCH: ≈ 2,0 - 3,0 Kg/m²/cm pro Schicht



CODE / 1	FARBE	VERPACKUNG	STÜCK/PALETTE	PREIS / KG	EINHEITSPREIS
1.01.03.0080	Grau	20 kg	48 Stück/Palette		

Hardox Flu-300

Selbstverlaufendes, schnell abbindendes Bodenbeschichtungsmaterial, selbst nivellierend

- Mit verlängerter Verarbeitbarkeit und kompensierter Schrumpfung.
- Ideal für Schichten von 2 bis 30 mm
- Zum Glätten und Ausgleichen unebener Böden, mit schneller Aushärtung und hervorragender Verarbeitbarkeit, insbesondere für den Innenbereich.
- Belagsmaterialien: Teppich, Marmor, Natursteine, Parkett, Holzböden, Gummi, PVC, Harze, Textilbeläge, Keramikfliesen aller Art.
- Kann als Endbelag auf häuslichen Lager-, Keller- und Dachbodenböden verwendet werden.
- Bodenbeschichtungsmaterial auf Zementbasis für die Innenanwendung des Typs **CT-C35-F10-AR2** nach der europäischen Norm **EN 13813**



VERBRAUCH: ≈ 16 kg/m²/cm



CODE / 1	FARBE	VERPACKUNG	STÜCK/PALETTE	PREIS / KG	EINHEITSPREIS
1.01.03.0030	Grau	25 kg	48 Stück/Palette		

Hardox Extra

Zementgebundener Oberflächenhärter für hochwertige Industrie-Betonböden

- Für extrem anspruchsvolle Oberflächen in Bezug auf mechanische Festigkeit, Abrieb, Abnutzung und in Bereichen mit hohen Anforderungen an die mechanische Festigkeit.
- Anwendungsbeispiele: Industrieböden - Böden in Lebensmittelverarbeitenden Betrieben - Bereiche mit erhöhtem Schwerlastverkehr - Be-/Entladebereiche - Rampen - Lagerhallen - Parkplätze - Gehwege - Maschinenhallen - Einkaufszentren, usw.



VERBRAUCH: ≈ 3 - 5 kg/m²



CODE / 1	FARBE	VERPACKUNG	STÜCK/PALETTE	PREIS / KG	EINHEITSPREIS
1.01.03.1000	Grau	25 kg	60 Stück/Palette		
1.01.03.1020	Keramik*	25 kg	60 Stück/Palette		
1.01.03.1010	Ocker*	25 kg	60 Stück/Palette		
1.01.03.1040	Weiß*	25 kg	60 Stück/Palette		

* Auf Anfrage (Mindestmenge 600kg)

Bau Cure

Wässrige Lösung zum Schutz von Frischbeton vor einer schneller Aushärtung

- Schützt frischen Beton vor der schnellen Verdunstung des Zugabewassers.
- Verringert das Schwinden des Betons.
- Stellt sicher, dass der Beton die erwartete Festigkeit erreicht.
- Reduziert den Oberflächenstaub nach dem Trocknen des Betons.
- Verringert die Möglichkeit von Haarrissen

VERBRAUCH: ≈ 0.15 - 0.20 Kg/m² *Der Verbrauch hängt von den Anwendungsbedingungen ab.

NEU!



CODE / 1	FARBE	VERPACKUNG	STÜCK/PALETTE	PREIS / KG	EINHEITSPREIS
1.03.01.0600	Transparent (trocken)	20 kg	42 pcs./pal.		
1.03.01.0590	Transparent (trocken)	120 kg (Barrel)	5 pcs./pal.		

Hardox S36

Stabilisator für die Oberfläche von Betonböden

- Wasserbasierte Imprägnierungs-Emulsion auf Basis von Acrylharzen und Silikaten.
- Verbessert die Oberflächenfestigkeit und reduziert die Staubemission.
- Verbessert die Absorptionsfähigkeit der Oberfläche bei Betonböden.

VERBRAUCH: ≈ 0.15 - 0.25 Kg/m² * Der Verbrauch hängt von der Saugfähigkeit des Untergrundes und dem Oberflächenprofil ab.

NEU!



CODE / 1	FARBE	VERPACKUNG	STÜCK/PALETTE	PREIS / KG	EINHEITSPREIS
1.01.03.9110	Transparent (trocken)	20 kg	42 Stück/Palette		

Hardox 11

Transparente Epoxid-Grundierung für Industrieböden 2 Komponenten ohne Lösungsmittel

- Für die Grundierung von Oberflächen mit Epoxidbeschichtungen.
- Als Glättungsharz mit Zusatz von Quarzsand.
- Für saugende und nicht saugende anorganische Untergründe wie Beton, Zementmörtel, usw.
- **Viskosität:** 490 MPa x s
- Zeit für die Verarbeitung: Temperatur/Zeit + 10°C → ≈65 min, + 20 °C → ≈40 min, +30°C → ≈18 min.



VERBRAUCH: ≈ 200 - 250 g/m²



CODE / 7	FARBE	VERPACKUNG	STÜCK/PALETTE	PREIS / KG	EINHEITSPREIS
1.01.03.9010	Transparent	9 kg (A+B)	48 Stück/Palette		

Hardox 01 S

Transparente 2-Komponenten-Epoxid-Industriebodengrundierung mit Lösungsmitteln

- Für die Grundierung von Oberflächen mit Epoxid-Beschichtungen.
- Für saugende und nicht saugende anorganische Untergründe wie Beton, Zementmörtel, usw.



VERBRAUCH: ≈ 200 - 300 g/m²



CODE / 7	FARBE	VERPACKUNG	STÜCK/PALETTE	PREIS / KG	EINHEITSPREIS
1.01.03.9030	Grau	8 kg (A+B)	48 Stück/Palette		

Aqua Primer

Zweikomponenten-Epoxid-Grundierung auf Wasserbasis für Industrieböden

- Zur Grundierung von Oberflächen, die mit Epoxidbeschichtungen überzogen werden sollen, und als Untergrund für Monoflex PU auf Beton mit leichter Feuchtigkeit.
- Für saugende und nicht saugende anorganische Untergründe aus Beton,



VERBRAUCH: ≈ 0,2 - 0,3 kg/m²



CODE / 7	FARBE	VERPACKUNG	PREIS / KG	EINHEITSPREIS
1.01.03.9080	Blassgelb	8 kg (A+B)		

Hardox P25

Farbiges, lösungsmittelbasiertes Epoxidharz-Anstrichsystem

- Geeignet für Schwimmbecken und Springbrunnen.
- **Chemische Basis: (A) Komponente:** Epoxid-Rutin **(B) Komponente:** Härter
- **Farbe:** RAL 5012, RAL 9003, *RAL 1014, *RAL 1015, *RAL 7035, *RAL 7040



VERBRAUCH: ≈ 300 g/m² in zwei Schichten *Es besteht die Möglichkeit der Produktion von spezifischen Farbtönen (Mindestmenge 100 kg)



CODE / 7	FARBE	VERPACKUNG	PREIS / KG	EINHEITSPREIS
1.01.03.7090	RAL 5012, RAL 9003, *RAL 1014, *RAL 1015, *RAL 7035, *RAL 7040	9 kg		

Hardox 360

Selbst nivellierende lösungsmittelfreie Epoxidbeschichtung für Industrieböden

- Zur Verwendung als 2 bis 3 mm starkes selbst nivellierendes System mit Zusatz von 1/1 Quarzsand.
 - Zur Verwendung als 3 bis 4 mm dicke Anti-Rutsch-Beschichtung oder Kunstharzmörtel. Ideal für Installationen mit hohen Anforderungen an mechanische Festigkeit und Abrieb, für flüssigkeitsverarbeitende Bereiche.
 - Beispiele für die Anwendung: Produktionsbereiche, Lagerbereiche, Lebensmittel- und Getränkeindustrie, Parkplätze, usw.
- Chemische Basis:** (A) Komponente: Epoxid-Rutin (B) Komponente: Härter



VERBRAUCH: ≈ 0,8 kg/m²/mm



CODE / 7	FARBE	VERPACKUNG	STÜCK/PALETTE	PREIS / KG	EINHEITSPREIS
1.01.03.4010	RAL 7032, RAL 7035, RAL 7040, RAL 1014, RAL 1015, RAL 5012	20 kg (A+B)	18 Stück/Palette		

Hardox P22

Verschiedene Farben - lösemittelfreies Epoxid-Farbsystem

- Ideal für Installationen mit hohen Anforderungen an mechanische Festigkeit und Abrieb in Bereichen, in denen Flüssigkeiten verarbeitet werden.
- **Beispiele für die Anwendung:** Produktionsbereiche, Lagerbereiche, Lebensmittel- und Getränkeindustrie, Parkplätze, usw.



VERBRAUCH: ≈ 300 - 500 g/m²



CODE / 7	FARBE	VERPACKUNG	STÜCK/PALETTE	PREIS / KG	EINHEITSPREIS
1.01.03.6000	RAL 7032, RAL 7035, RAL 7040, RAL 1014, RAL 1015, RAL 5012	20 kg (A+B)	18 Stück/Palette		

Hardox PU Clear Coat

Transparenter 2-Komponenten-Polyurethan-Lack - matt oder glänzend

- Wasserabweisendes, mattes, transparentes, zwei-komponentiges aliphatisches Mittel zur vollständigen Abdichtung und zum Schutz von Fugenmörtel- und Zementmörtelflächen, Schutz von Metalloberflächen, Stein und zusätzlicher UV-Schutz für Hardox P25 Poolfarbe.
- Nicht vergilbend, geeignet für Innen- und Außenflächen.



VERBRAUCH: ≈ 70-150 g/m²



CODE / 1	FARBE	VERPACKUNG	PREIS / KG	EINHEITSPREIS
1.01.03.9120 / 9140	Transparent-matt oder glänzend	3 kg		
1.01.03.9130 / 9150	Transparent-matt oder glänzend	9 kg		

Hardox Stone Carpet

Transparentes Bindemittel der neuen Generation auf aliphatischer-Polyurethanbasis ohne Lösungsmittel für dekorative Zusatzstoffe bei einer Anwendungen auf kunstharzigen Oberflächen und Fußböden

- Wasserbasiertes Ein-Komponente-System: sofort gebrauchsfertig. Natürliches Aussehen der Steine (nass & trocken).
- Schnellhärtensystem von 30 Minuten. Schon nach einer Stunde begehbar.
- Regenfest schon nach 30 Minuten nach dem Auftragen.
- Hervorragende Haftung auf Beton, Faserzement, Holz, Gummi. Verwenden Sie nur 9% Harz und 91% Steine.
- Hervorragende Wasserbeständigkeit, Glanz- und Farbbeständigkeit beim Eintauchen in Wasser
- Einfaches Packsystem, Stein und formuliertes Kunstharz separat in Säcken verpackt
- Kann auch von nicht-Fachleuten einfach selbst angewendet werden. Sicheres und umweltfreundliches Beschichtungssystem.
- Kein Vergilben im Vergleich zu Epoxid und einigen PUDs.



VERBRAUCH: ≈ 10%-20% je na Gewicht der Zusatzstoffe.



CODE / 1	FARBE	VERPACKUNG	PREIS / KG	EINHEITSPREIS
1.01.03.2220	Transparent	10 kg		
1.01.03.2210	Transparent	3 kg		

Farbig lackiertes & natürliches Granulat

Zur Gestaltung dekorativer Stein-Oberflächen

- Verwendet in Kombination mit dem transparenten Polyurethan-Bindeharz Hardox Stone Carpet, zur Gestaltung von Oberflächen, mit farbigen Steinelementen.



1/45



1/52



1/64



3/26



5/3



6/45



7/3



7/4



8/2



8/11



9/2



9/3



10/15



1019

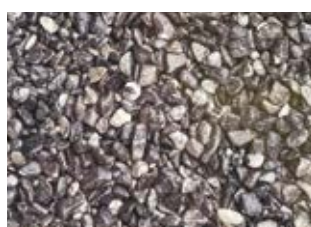


6013

STCK.	VERPACKUNG	GRÖSSE	EINHEITSPREIS
15 farbige Steine	25 kg	Partikelgröße 1,0 - 1,6 mm	



Giallo Mori



Grigio Carnico



Nero Ebano



Verde Alpi

STCK.	VERPACKUNG	GRÖSSE	EINHEITSPREIS
4 Natursteingranulat	25 kg	Partikelgröße 1,5 - 3,0 mm	

Die angegebenen Preise enthalten keine Mehrwertsteuer und können sich ohne vorherige Ankündigung ändern.

Die aufgeführten Materialien und Preise sind ein Teil der Lösungen und der Produktpalette die das Unternehmen BAUER auf der Grundlage seiner Geschäftspolitik produziert und vertreibt.

Die Angaben zur Verpackung, wie z. B. Umhüllung, Palettierung, sind Richtwerte und können sich ohne vorherige Ankündigung ändern.

Die technischen Daten, Eigenschaften, Empfehlungen und Auskünfte über BAUER Produkte werden nach bestem Wissen und Gewissen erteilt und beruhen auf den Forschungs- und Erfahrungswerten des Unternehmens bei Lagerung und Anwendung unter normalen Bedingungen. Da das Unternehmen nicht in einem Anwendungsfall die Art der Verwendung der Materialien und die Bedingungen des Projekts und der Umweltbedingungen weder kontrollieren, noch wissen kann, liegt die alleinige Verantwortung für das Ergebnis beim Anwender des Produkts/Produkte. Aus den hierin enthaltenen Informationen können keine Ansprüche aus irgendeinem Rechtsverhältnis in keinsten Weise gegen das Unternehmen geltend gemacht werden. Der Benutzer/Anwender der Produkte sollte sich immer auf die neueste Version der technischen Merkblätter beziehen und/oder direkt bei BAUER anfragen.



B B T™ | BAUER BUILDING
TECHNOLOGIES

INDUSTRIEGEBIET VON MEGARA
19 100 Attika, Griechenland

info@netbauer.com
T (+30) 210 57 44 222, F (+30) 210 57 40 777

www.netbauer.com

