



Catalogue des produits 2022



Produits chimiques de construction



BAUER

**NOUS NE LAISSONS PAS NOTRE HÉRITAGE DE CÔTÉ.
C'EST QUELQUE CHOSE SUR LAQUELLE NOUS CONSTRUISONS.**





Frankfurt, Reg. No 312310 QM
Qualitätsmanagementsystem
Zertifiziert nach DIN EN ISO 9001



Frankfurt, Reg. No 312310 UM
Qualitätsmanagementsystem
Zertifiziert nach DIN EN ISO 14001

Premier choix en fiabilité

Nos produits sont toujours conçus en fonction des besoins réels des personnes et de l'environnement



BAUER

NOTRE OBJECTIF EST SIMPLE. AU LIEU DE CARACTÉRISTIQUES SUPERFLUES NOUS NOUS ENGAGEONS A VOUS FOURNIR DES SOLUTIONS RÉELLES

Les gens ne devraient pas être obligés de s'adapter aux exigences complexes de la technologie, mais la technologie devrait être adaptée à leurs besoins. Notre expérience et notre expertise s'appuient sur des installations industrielles de classe mondiale pour la production et le contrôle de nos produits. Les produits de **BAUER** sont méticuleusement conçus et développés, en accordant une grande attention aux détails dans des installations modernes, entièrement automatisées. Un système d'assurance qualité certifié est employé pendant toutes les étapes de la production telles que la conception, la production et la gestion, par l'organisation allemande **Deutsche Gesellschaft für Qualität**





Derrière chaque produit de **BAUER** ou
chaque service se cache une nouvelle idée



BAUER

BBT™ | BAUER BUILDING TECHNOLOGIES

LA BONNE RÉPUTATION DE BAUER REPOSE SUR LE DÉVELOPPEMENT DE SES PROPRES TECHNOLOGIES UNIQUES, DES SOLUTIONS CRÉATIVES ET LA PASSION POUR LA PERFECTION

Notre héritage est le lien commun de tous les produits de **BAUER**, depuis plus de 50 ans. Ce qui fait la différence, c'est le respect le plus constant à nos principes fondateurs et la volonté indéfectible de remettre en question les idées conventionnelles. Nous travaillons de manière responsable, sincère et innovante. La responsabilité, l'honnêteté et la passion de l'excellence sont des valeurs qui font partie intégrante de notre identité d'entreprise. Notre stratégie de responsabilité d'entreprise s'articule autour de notre vision et de nos valeurs : nous nous assurons que cette qualité s'est toujours manifestée dans tous les aspects de nos activités. Toutes les décisions sont prises et renforcées dans la perspective d'avoir complètement pris conscience de nos responsabilités. Nos produits sont fabriqués selon les meilleures pratiques de

production afin d'assurer un environnement sûr et sain à tous nos employés et associés ainsi qu'aux communautés locales dans lesquelles nous exerçons nos activités. Nous ne faisons jamais aucun compromis sur nos valeurs. Nous croyons que notre personnel est la clé de notre succès. La qualité, c'est leur passion : ils visent à respecter les normes les plus exigeantes, en accordant une attention considérable aux détails. Cela nous permet de fournir à nos clients des produits et des services de qualité supérieure. La capacité et l'expérience de **BAUER** permettent de répondre directement aux besoins exprimés par des professionnels, des installateurs, des entrepreneurs ou des revendeurs et d'apporter des réponses efficaces en termes de service, de fiabilité et de rapidité.



AQUABLOCK	36	HARDOX 01 S	67	TETRABLOCK 4,5 PM	21
AQUASIL	10	HARDOX 11	67	ULTRA ACRYLIC	39
AQUASIL FLEX	10/53	HARDOX 360	69	ULTRA FAST	34
AQUA TAPE	24	HARDOX EXTRA	65	MOUSSE DE	
AQUA PRIMER	14/68	HARDOX FLU-300	65	POLYURÉTHANE	22/36
ARMOSEAL	33	HYPER FLEX	13	MOUSSE D'ADHÉRENCE	
BAU CURE	66	HARDOX LEVEL FAST	64	ETICS & NETTOYANT	
BAUCAST	33	HARDOX MIX	64	POUR PISTOLET	52
BAU COLOR	28/60	HARDOX P22	69	FIXATIONS POUR SYSTÈME	
BAULAT	16/26	HARDOX P25	68	D'ISOLATION THERMIQUE	53
BAU-FIBERS	28	HARDOX PU CLEAR COAT	61/70	NETTOYANT ACIDE POUR	
BAUFINA	30	HARDOX S 36	66	PIERRES NATURELLES	46
BAUFLEX FIBER	40	HARDOX ST VS 20	22	NETTOYANT ACIDE	
BAUFLEX RAPI-GEL	41	KAPALUX FLEX	13	POUR CARREAUX	46
BAUFLEX UNIVERSAL	40	KAPA 11	49	GRANULOMÉTRIE	
BAU MESH 80	23	KAPAGRIP	50	MONOKAPA FLEX /	
BAU MESH 160 / 160 S	52	KAPASIL	54	KAPASIL	55
BAU RESINA	60	MALTA STAR	58	MEMBRANE DE DÉCOU-	
BAU RESINA B' COMPOSANT	60	MALTA PLUS	58	PLAGE DRY 80 / DRY 50	46
BAUSIL	61	MALTA UNO	59	PRODUITS COMPLÉMEN-	
BAUTHERM G	51	MONOFLEX	12	TAIRES D'ISOLATION	
BAUTHERM W	51	MONOKAPA FLEX	54	THERMIQUE	53
BENTONITE WATERSTOP	24	MONOFLEX NANO-HYBRID	12	COULEURS BAU RESINA	62
BETOSIL	17/27	MONOFLEX PU	13	COULEURS GRANULATO	56
BETOFIX A40	32	NANOLINE 900W	15		
BETOFIX B70	32	NANOLINE 80W	15		
BETOLAX	17/27	PERLA	42		
BP 80	23	PERLA SILICONE	19/43		
BUTYL TAPE	24	PETROBLOCK	44		
CLASSIC	38	PLASTER FIX	34/59		
CRYSTAL	45	PRO 101	14/50		
DECOSET	44	PYROFLEX	45		
ECOFLEX ORGANIC	49	STELA	28		
ELASTOSIL	11	STUCCOCEM	31		
ELASTOSIL 1C	11	SUPER ACRYLIC	39		
EPOGROUT	43	SUPERBIT	20		
EXTRA	38	SUPERBIT TAPE	21		
FLEXIBLE PU SEALANT	19	SUPERBIT RUBBER	20		
GRANE	31	SUPERSIL ANTI-MOULD	18		
GRANULATO	56	SUPERSIL NEUTRAL	18		
		SUPER FIX 7	30		
		SUPERFIX 30	35		
		SUPERFIX 50	35		
		SUPER-GRIP	46		
		SUPERLAT LATEX	16/26		



Matériaux d'étanchéité

Aquasil

Mortier d'étanchéité fondu à base de ciment

- Pour une imperméabilisation complète et permanente du béton, de la maçonnerie, des enduits, etc.
- Pour l'imperméabilisation des sous-sols, des réservoirs, des tunnels, des fondations, des trous d'homme, des canaux, etc.
- Il peut supporter une pression d'eau positive et négative.
- La surface reste perméable à la vapeur d'eau.
- Convient pour le contact avec l'eau potable.
- **Épaisseur de l'application (2 couches):** ≤ 5mm et ≥ 2mm



CONSOMMATION: 2-4 kg/m²



CODE / 1	COULEUR	EMBALLAGE	PCS./PAL.	PRIX/KG	PRIX UNITAIRE
1.01.02.0110	Gris	5 kg	4 pcs/boîte, 200pcs./pal.		
1.01.02.0100	Gris	25 kg	48 pcs./pal.		

Aquasil Flex

Mortier de scellement flexible, à deux composants, pouvant être brossé, à base de ciment

- Pour une imperméabilisation complète et permanente du béton, de la maçonnerie, des enduits.
- Avec la capacité de combler les fissures de surface.
- Idéal pour l'imperméabilisation des surfaces qui ont ou vont avoir les fissures capillaires dues à la contraction ou à la vibration, par exemple les surfaces destinées à être utilisées pour la production d'électricité, recouverts de carreaux (balcons, terrasses, piscines, salles de bains, etc.), isolation inversée toits, réservoirs souterrains, puits, canaux, etc.
- Il peut résister à une pression d'eau positive et négative et la surface reste perméable à la vapeur d'eau.
- Convient pour le contact avec l'eau potable.
- **Épaisseur de l'application (2 couches):** ≤ 5mm et ≥ 2mm.



CONSOMMATION: 2-4 kg/m²



CODE / 2	COULEUR	EMBALLAGE	PCS./PAL.	PRIX/KG	PRIX UNITAIRE
1.01.02.0170	Gris	33 kg (A+B)	Sacs 48 pcs./pal. Conteneurs 48 pcs./pal.		

Elastosil

Mortier de scellement flexible à base de ciment, à deux composants, pouvant être brossé

- Pour une imperméabilisation complète et permanente du béton, de la maçonnerie, des enduits, etc.
- Avec la capacité de combler des fissures superficielles de grande largeur et même des plus de 2mm
- Idéal pour les surfaces qui présentent ou sont sur le point de présenter des capillaires fissures dues à la contraction ou aux vibrations, par exemple sur les surfaces à recouvrir avec des tuiles (balcons, terrasses, piscines, salles de bains, etc.), isolation de la toiture inversée, réservoirs souterrains, surfaces imperméabilisées avec de l'eau stagnante comme les terrasses, etc.
- Il peut résister à une pression d'eau positive et négative et la surface reste perméable à la vapeur d'eau.
- Convient aux réservoirs d'eau potable.
- **Épaisseur d'application (2 couches):** ≤ 5 mm et ≥ 2 mm.



CONSOMMATION: 2-4 kg/m²



CODE / 2	COULEUR	EMBALLAGE	PCS./PAL.	PRIX/KG	PRIX UNITAIRE
1.01.02.0120	Blanc	16 kg (A+B)	24 pcs./pal.		
1.01.02.0090	Blanc	35 kg (A+B)	Sacs 48 pcs./pal. Conteneurs 48 pcs./pal.		

Elastosil 1C

Mortier d'étanchéité flexible renforcé par des fibres, à base de ciment

- Pour l'imperméabilisation du béton, etc.
- Convient pour le scellement de surfaces qui présentent ou sont sur le point de présenter des fissures capillaires dues à la contraction ou aux vibrations, par exemple des surfaces à recouvrir de carrelage (balcons, terrasses, piscines, salles de bains, etc.), ainsi que les réservoirs souterrains, les trous d'homme, les canaux, etc.
- Il peut résister à une pression d'eau positive et négative et la surface reste perméable à la vapeur d'eau.
- **Épaisseur de l'application (2 couches):** ≤ 4mm et ≥ 2mm.



CONSOMMATION: 1,5 -3 kg/m²



CODE / 1	COULEUR	EMBALLAGE	PCS./PAL.	PRIX/KG	PRIX UNITAIRE
1.01.02.0070	Blanc	18 kg	48 pcs./pal.		

Monoflex

Revêtement d'étanchéité acrylique et élastomère pour toitures

- Très élastique, totalement étanche et résistant à la corrosion environnementale et aux rayons ultraviolets du soleil
- Avec une excellente adhérence sur le béton, les mortiers de ciment, le métal, matériaux bitumineux, etc.
- Se distingue par une excellente résistance aux conditions climatiques extrêmes, conservant ses propriétés dans des températures allant de -10°C à 50°C.
- Dilué avec 5-10% d'eau pour la première couche en tant qu'apprêt.
- **Durée de vie:** ≈7 ans.



CONSUMMATION: 1,5 kg/m² - 2,0 kg/m²



CODE / 2	COULEUR	EMBALLAGE	PCS./PAL.	PRIX/KG	PRIX UNITAIRE
1.01.02.0130 / 0200	Blanc, Terracotta	1 kg	12 pcs/boîte		
1.01.02.0140 / 0210	Blanc, Terracotta	5 kg	75 pcs./pal.		
1.01.02.0250 / 0260	Blanc, Terracotta	12,6 kg (9 L)	44 pcs./pal.		

Monoflex Nano-Hybrid

Étanchéité de toiture hybride élastomère de nouvelle génération

- Nouvelle technologie nanomoléculaire de modification des résines
- Très élastique, absolument étanche avec une grande résistance à l'eau stagnante, sans polyuréthanes, solvants et autres substances toxiques dangereuses.
- Il a une excellente adhérence sur le béton, les mortiers de ciment, le béton, le bois, métal et toutes sortes de couches d'étanchéité, matériaux bitumineux et membranes
- Excellente résistance aux conditions climatiques extrêmes
- La surface n'adhère pas à la démarche après l'application, même si elle n'est pas collante même à des températures élevées, de sorte qu'il n'accumule pas de saleté
- Dilué avec de l'eau jusqu'à 5-10% pour une utilisation en tant qu'apprêt.
- **Durée de vie:** ≈10 ans.



CONSUMMATION: 1,3-2,0 kg/m²



CODE / 2	COULEUR	EMBALLAGE	PCS./PAL.	PRIX/KG	PRIX UNITAIRE
1.01.02.0420	Blanc	1 kg	12 pcs/boîte		
1.01.02.0410	Blanc	5 kg	75 pcs./pal.		
1.01.02.0401	Blanc	13 kg (10 L)	44 pcs./pal.		

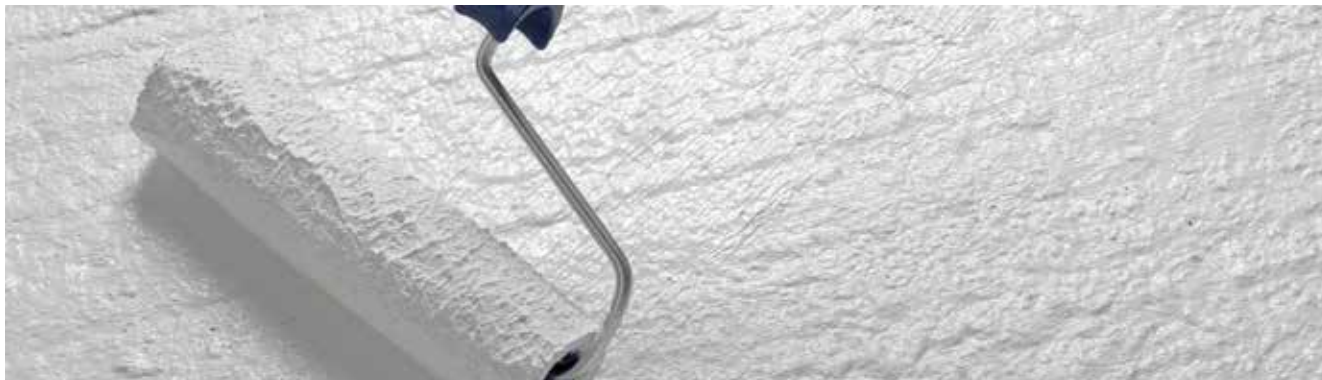
Monoflex PU

Membrane d'étanchéité, mono-composante, professionnelle et brossable, à base de polyuréthane

- Il forme une membrane d'étanchéité sans joints et offre une excellente élasticité et durabilité.
- Très élastique, absolument étanche et très résistant à l'eau stagnante.
- Il a une excellente adhérence sur le béton, les mortiers de ciment, le béton, métal et toutes sortes de couches d'étanchéité, matériaux bitumineux, etc.
- La surface ne colle pas après l'application (tack free), même à des températures élevées et n'accumule donc pas de polluants.
- Forme : résine de polyuréthane pré-polymérisée.
- **Durée de vie:** ≈10 ans.



CONSUMMATION: 2,0-4,0 kg/m²



CODE / 7	COULEUR	EMBALLAGE	PCS./PAL.	PRIX/KG	PRIX UNITAIRE
1.01.02.0320	Blanc	6 kg	45 pcs./pal.		
1.01.02.0310	Blanc	25 kg	24 pcs./pal.		

Kapalux Flex

Peinture 100% acrylique de haute qualité et élastique d'étanchéité

- Assure l'étanchéité sur les surfaces verticales telles que les vieux plâtres avec des capillaires fissures, etc.
- Excellente flexibilité même à -20°C
- Capacité élevée de pontage des fissures.
- Pour les conditions environnementales particulièrement difficiles et les surfaces fortement sollicitées.
- Haute résistance à la saleté et nettoyage facile.
- Une très longue durée de vie.



CONSUMMATION: ≈ 10-12m²/ L



CODE / 2	COULEUR	EMBALLAGE	PCS./PAL.	PRICE / L	PRIX UNITAIRE
1.01.02.1020	Blanc - P	3 L			
1.01.02.1050.1/1050.2	Base - D/TR	3 L			
1.01.02.1010	Blanc - P	10 L	44 pcs./pal.		
1.01.02.1060.1/1060.2	Base - D/TR	10 L	44 pcs./pal.		
1.01.02.1011	en couleur	10 L	44 pcs./pal.		
1.01.02.1040	en couleur	3 L			

Pro 101

Primaire de préparation pour peintures et enduits colorés

- Capacité de pénétration très élevée.
- Support idéal pour les enduits Colorés et les enduits acryliques et dans les revêtements élastiques tels que Kapalux, Monokapa, Kapasil, Granulato et Malta Plus.
- Convient aux substrats poreux tels que les enduits de première couche, béton, briques, béton poreux, revêtements adhésifs à base de ciment, mortiers de ciment, etc.



CONSUMMATION: ≈ 0,1 - 0,2 kg/m²



CODE / 2	COULEUR	EMBALLAGE	PCS./PAL.	PRIX/KG	PRIX UNITAIRE
1.03.01.0390	Blanc	1 kg	15 pcs/boîte		
1.03.01.0410	Blanc	5 kg	112 pcs./pal.		
1.03.01.0400	Blanc	20 kg	42 pcs./pal.		
1.03.01.0430	Blanc	10 kg (Récipient)	44 pcs./pal.		

Aqua Primer

Primaire époxy, bi-composant, transparent, à base d'eau, pour sols industriels

- Pour l'apprêt des surfaces à couvrir avec des revêtements époxy et comme substrat pour le Monoflex PU sur du béton avec une légère humidité.
- Pour les substrats inorganiques absorbants et non absorbants comme le béton, les mortiers de ciment et le mortier, etc.



CONSUMMATION: ≈ 0,2-0,3 kg/m²



CODE / 7	COULEUR	EMBALLAGE	PRIX/KG	PRIX UNITAIRE
1.01.03.9080	Jaune pâle	8 kg (A+B)		

Nanoline 900 W

Nano-imprégnation transparente hydrofuge et oléofuge étanchéité des surfaces

- Barrière protectrice contre les facteurs favorisant la carbonatation
- Pour la protection des substrats absorbants et très peu absorbants
- La perméabilité à la vapeur des murs et des sols reste inchangée
- Ne crée pas de film de surface sur les substrats d'application et donc il ne modifie pas leur esthétique
- Pour le marbre, le granit, les carreaux de granit naturel, les carreaux de céramique, les joints de carreaux, pierres naturelles ou artificielles, béton apparent, plâtre, mortier de ciment, briques, etc.
- Base chimique : dispersion aqueuse de silane/siloxane.
- **Temps de durcissement:** 5-10 heures.



CONSUMMATION: ≈ 0,05 - 0,1 kg/m²



CODE / 1	COULEUR	EMBALLAGE	PCS./PAL.	PRIX/KG	PRIX UNITAIRE
1.03.01.0340	Transparent (sec)	1 kg	15 pcs/boîte		
1.03.01.0320	Transparent (sec)	5 kg	112 pcs./pal.		
1.03.01.0330	Transparent (sec)	20 kg	42 pcs./pal.		

Nanoline 80 W

Etanchéité de surface par nano-imprégnation transparente et hydrofuge

- Barrière protectrice contre les facteurs favorisant la carbonatation.
- La perméabilité à la vapeur des murs et des sols n'est pas affectée.
- Il ne crée pas de film superficiel sur les substrats d'application et n'en altère donc pas l'esthétique.
- Pour béton apparent, plâtre, mortiers de ciment, briques, tuiles, carreaux de céramique, joints de carreaux, pierres naturelles ou artificielles, briques réfractaires, etc. **Base chimique:** dispersion aqueuse de silane/siloxane.
- **Temps de durcissement:** 5-10 heures



CONSUMMATION: ≈ 0,2-0,3 kg/m²



CODE / 1	COULEUR	EMBALLAGE	PCS./PAL.	PRIX/KG	PRIX UNITAIRE
1.03.01.0260	Transparent (sec)	1 kg	15 pcs/boîte		
1.03.01.0270	Transparent (sec)	5 kg	112 pcs./pal.		
1.03.01.0280	Transparent (sec)	20 kg	42 pcs./pal.		

Baulat

Super modificateur de mortier de technologie allemande sur la base de polymère acrylique de haute densité

- Pour le renforcement, l'élasticité et l'imperméabilisation des enduits, construction de plancher, sous le plancher chauffage, soudage du béton ancien avec du béton neuf, mortiers de ciment pour rampes et caniveaux, réparation du béton et protection des armatures contre la corrosion, comme couche de fond pour toutes les surfaces, renforcement dans les colles et coulis pour carrelage, stabilisateur pour les surfaces non adhérentes et bien plus encore.
- Il offre une grande flexibilité (création de mortiers exempts de fissures).
- Haute résistance au soleil et à l'environnement.
- Excellente adhérence sur tous les substrats, même sur les surfaces lisses.
- Grande augmentation de la résistance mécanique.
- Parfaite étanchéité et résistance aux zones humides.



CONSUMMATION: 1:5 à 1:1 dans l'eau de mélange



CODE / 2	COULEUR	EMBALLAGE	PCS./PAL.	PRIX/KG	PRIX UNITAIRE
1.03.01.0080	Blanc	1 kg	15 pcs/boîte		
1.03.01.0090	Blanc	5 kg	112 pcs./pal.		
1.03.01.0100	Blanc	20 kg	42 pcs./pal.		
1.03.01.0110	Blanc	120 kg (Baril)	5 pcs./pal.		

Superlat Latex

Améliorant pour mortier de technologie allemande sur la base de polymère acrylique

- Pour le renforcement et l'imperméabilisation des enduits, la construction de planchers chauffants, souder le vieux béton avec du nouveau béton, mortiers de ciment pour les rampes et les caniveaux, réparations le béton et la protection contre la corrosion des armatures, comme apprêt pour toutes les surfaces, le renforcement des adhésifs et des coulis pour carreaux, stabilisateur pour les surfaces meubles, etc.
- Il offre de l'élasticité (création de mortiers exempts de fissures).
- Haute résistance au soleil et à l'environnement
- Excellente adhérence sur tous les substrats, même sur les surfaces lisses.
- Grande augmentation de la résistance mécanique.
- Étanchéité parfaite et résistance aux zones humides



CONSUMMATION: 1:5 à 1:1 dans l'eau de mélange



CODE / 2	COULEUR	EMBALLAGE	PCS./PAL.	PRIX/KG	PRIX UNITAIRE
1.03.01.0450	Blanc	1 kg	15 pcs/boîte		
1.03.01.0460	Blanc	5 kg	112 pcs./pal.		
1.03.01.0470	Blanc	20 kg	42 pcs./pal.		
1.03.01.0480	Blanc	120 kg (Baril)	5 pcs./pal.		

Betolax

Scellant et fluidifiant de masse pour béton, mortier

- Scellement de la masse de béton type T9 Réduit les besoins en eau de gâchage du béton en augmentant les forces finales.
- Crée une grande fluidité dans le béton et dans les mortiers offrant une meilleure maniabilité, notamment en cas de béton dense et offre une finition de surface extrêmement lisse et régulière.
- Pour les fondations, les sous-sols, les piscines, les ouvrages de drainage, les barrages, les réservoirs, les canaux, en général lorsqu'un béton de haute qualité, imperméable et maniable, est nécessaire.
- **Composition chimique:** Polymères modifiés par des lignosulfoniques.



CONSUMMATION: ≈ 0,2-0,5kg pour 100kg de ciment



CODE / 1	COULEUR	EMBALLAGE	PCS./PAL.	PRIX/KG	PRIX UNITAIRE
1.03.01.0120	Marron	1 kg	15 pcs/boîte		
1.03.01.0050	Marron	5 kg	112 pcs./pal.		
1.03.01.0060	Marron	20 kg	42 pcs./pal.		
1.03.01.0040	Marron	1000 kg	réservoir IBC		

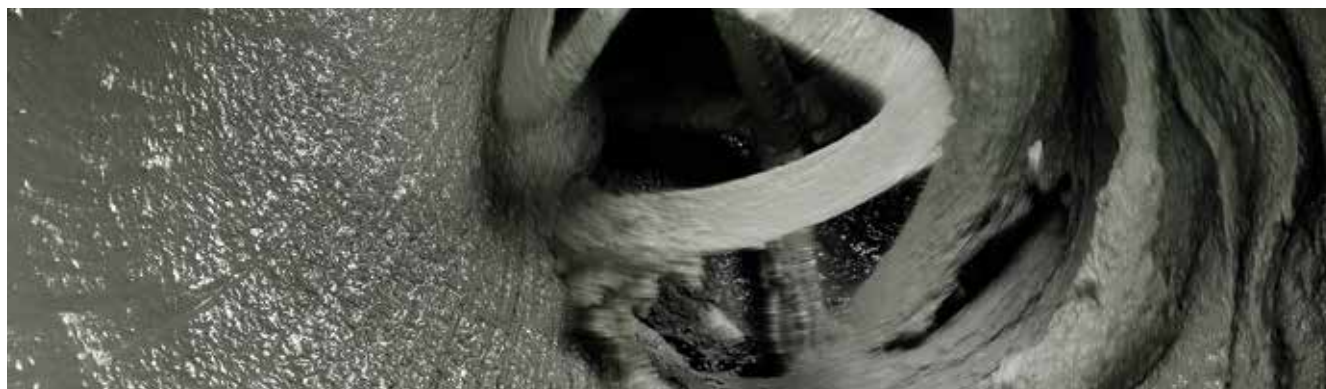
Betosil

Adjuvant d'étanchéité à base de ciment cristallin pour béton plastifiant

- Haute résistance à la pression hydrostatique positive et négative.
- Reste actif en permanence, offrant une protection du béton de l'eau.
- Haute résistance aux produits chimiques actifs.
- Réduction significative de l'absorption d'eau par capillarité.
- Améliorer la durabilité du béton.



CONSUMMATION: ≈ 0,8% - 1,5% par poids de ciment



CODE / 3	EMBALLAGE	PCS./PAL.	PRIX/KG	PRIX UNITAIRE
1.01.02.0350	20 kg	48 pcs./pal.		

Supersil Anti-Mould

Silicone acide à action antifongique durable

- Convient pour l'étanchéité des joints dans les constructions en verre et en aluminium, la porcelaine (carreaux, articles sanitaires) et les céramiques non poreuses (émaillées).
- Idéal pour les salles de bains, les cuisines, les baignoires, les éviers, les lavabos, les carreaux, etc.
- Pour les hôpitaux, les laboratoires et, d'une manière générale, tout endroit où il y a une augmentation de l'activité de l'entreprise doivent respecter les règles d'hygiène.
- Sa couleur reste inchangée et il ne noircit pas.
- Ne convient pas à la teinture.

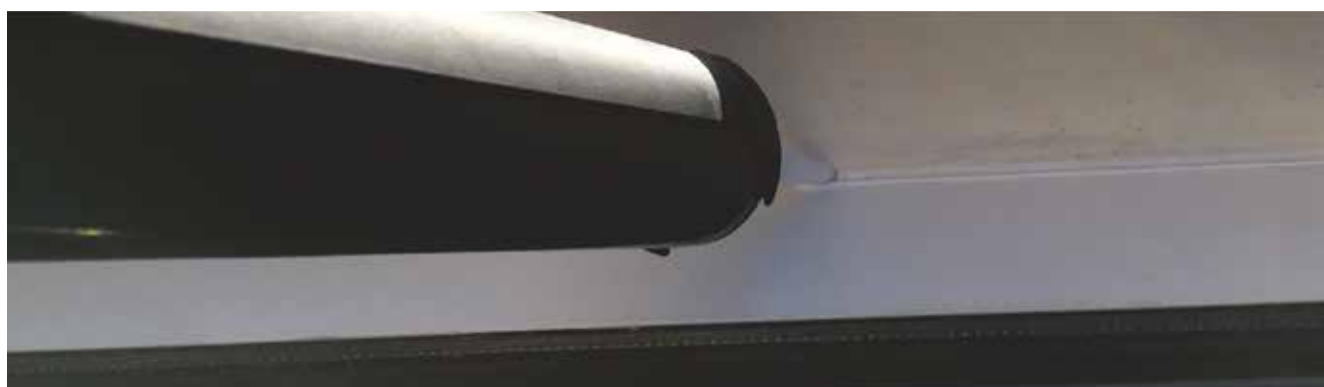


CODE / 1	COULEUR	EMBALLAGE	PIÈCE/ BOÎTE	PRIX UNITAIRE
5.01.05.0100	Transparent	280ml	25 pcs.	
5.01.05.0110	Blanc	280ml	25 pcs.	

Supersil Neutral

Silicone de jointoiment neutre

- Idéal pour l'étanchéité des joints verticaux et horizontaux dans la construction et l'industrie en général.
- Convient pour les fenêtres, les joints entre les cadres et les murs, les joints de matériaux différents tels que le verre, le bois, le béton, le plâtre, la brique, le métal, la céramique, les plastiques (sauf PE, PP, PTFT).
- Pour une utilisation intérieure et extérieure avec une excellente résistance à l'humidité.
- Résistant aux agents atmosphériques et aux rayons UV.
- **Temps de formation du film:** 5-10 minutes (vitesse de séchage: 3 mm / 24 heures).
- Ne convient pas à la teinture.



CODE / 1	COULEUR	EMBALLAGE	PIÈCE/ BOÎTE	PRIX UNITAIRE
5.01.05.0120	Transparent	280ml	25 pcs.	

Flexible PU Sealant

Produit d'étanchéité et adhésif polyvalent pour caoutchouc à base de polyuréthane, sans solvant

- Convient pour le scellement de joints verticaux et horizontaux de 10 à 25 mm de large.
- Pour les applications intérieures et extérieures avec une excellente résistance à l'humidité.
- Il présente une excellente adhérence sur tous les matériaux de construction, tels que le béton, les enduits, les pierres naturelles et synthétiques, les métaux, l'aluminium, les constructions en bois, les carreaux de céramique, les matières plastiques, etc.
- Pour le scellement, la réparation et le collage des appuis de fenêtre, des marches, des plinthes, des éléments préfabriqués, des parapets de balcon, des joints, autour des fenêtres et des portes, des façades, des panneaux métalliques, des joints en béton, etc.
- Peut-être peint.



CODE / 1	COULEUR	EMBALLAGE	PCS./PAL.	PRIX UNITAIRE
5.01.05.0220-0200	Gris, Blanc	310ml	25 pcs/boîte 60 boxes/pal.	
5.01.05.0230-0210	Gris, Blanc	600ml	15 pcs/boîte 60 boxes/pal.	

Perla Silicone

Silicone pour joints de carrelage de couleur

- Il offre une élasticité particulièrement élevée (par exemple, pour les joints de dilatation, etc.)
- Convient aux applications intérieures et extérieures.
- Convient pour le jointoiment de tout type de carrelage mural ou de sol sur tout support.
- Il permet un remplissage rapide des joints et un nettoyage très facile des résidus.



CODE / 3	COULEUR	EMBALLAGE	PIÈCE/ BOÎTE	PRIX UNITAIRE
5.01.05.1010	Blanc No.1	280ml	12 pcs.	
5.01.05.1030	Gris clair No.3	280ml	12 pcs.	
5.01.05.1040	Gris foncé No.4	280ml	12 pcs.	
5.01.05.1070	Gris arjan No.7	280ml	12 pcs.	
5.01.05.1080	Beige No.8	280ml	12 pcs.	
5.01.05.1090	Ivoire No.9	280ml	12 pcs.	
5.01.05.1260	Moka No.26	280ml	12 pcs.	

Superbit

Emulsion de scellement d'asphalte sans solvant

- Mélange de bitume pur et de polymères spéciaux qui, après évaporation dès le milieu de dispersion forme un seul film imperméable noir et caoutchouteux.
- Principalement utilisé pour l'étanchéité et la protection des installations horizontales et verticales des surfaces telles que : murs de soutènement, toits en pente, planchers, éléments de fondation, etc.
- Pour créer une barrière de vapeur.
- Pour le collage de panneaux d'isolation thermique
- Pour le renouvellement des dalles d'asphalte.
- Comme apprêt pour le collage des membranes d'asphalte.



CONSOMMATION: ≈ 0,2-1,0kg/m²



CODE / 3	COULEUR	EMBALLAGE	PCS./PAL.	PRIX/KG	PRIX UNITAIRE
1.01.02.1560	Marron foncé	18 kg	24 pcs./pal.		

Superbit Rubber

Emulsion de scellement bitumineuse élastomère sans solvant

- Mélange d'asphalte pur, résines émulsifiantes et polymères élastomères spéciaux, qui, après évaporation de l'agent de dispersion, forme un seul et unique film de scellement avec une excellente élasticité et résistance à l'humidité.
- Utilisé principalement pour l'étanchéité et la protection des surfaces horizontales et verticales tels que murs de soutènement, lucarnes, toits en pente, planchers, fondations, etc.
- Pour créer une barrière de vapeur
- Pour le collage des panneaux d'isolation thermique.
- Pour le renouvellement des dalles d'asphalte
- Comme apprêt pour le collage des membranes d'asphalte.



CONSOMMATION: ≈ 0,2-1,0kg/m²



CODE / 3	COULEUR	EMBALLAGE	PCS./PAL.	PRIX/KG	PRIX UNITAIRE
1.01.02.1200	Marron foncé	18 kg	24 pcs./pal.		

Tetrablock 4,5 PM

Membrane bitumineuse plastifiée avec des copeaux pour l'absolu étanchéité et grande durabilité

- La membrane assure une étanchéité absolue et présente une très grande résistance.
- Il est constitué d'un mélange d'asphalte de haute qualité et de polymères thermoplastiques (APP).
- Renforcé par un polyester synthétique non tissé et protégé par des fibres de verre.
- La surface supérieure de la membrane est recouverte d'une mosaïque minérale de couleur gris clair, tandis que la surface inférieure est recouverte d'un mince film de polyéthylène pouvant être utilisé avec un retardateur de flamme.
- **Flexibilité à froid:** -5 C° **Résistance à la température:** +120 C° **Point de fusion:** > +150 C°
- **Poids:** 4,5 kg/m²
- **Allongement au point de rupture (longueur):** 45%.
- **Allongement au point de rupture (largeur):** 50%.



CODE / 3	COULEUR	EMBALLAGE	PCS./PAL.	PRIX/m ²	PRIX UNITAIRE
5.03.04.2400	Gris clair	Rouleau 1x10m 10m ²	30 pcs./pal.		

SuperBit Tape

Bande d'étanchéité auto-adhésive pour raccords bitumineux

- Bande bitumineuse élastique de haute qualité revêtue d'aluminium
- Pour l'étanchéité des joints de gouttières, de cheminées, de tuiles, etc.
- Excellente adhérence à tous les matériaux de construction.
- Résistant au soleil et aux conditions climatiques difficiles.



CODE / 3	LA DESCRIPTION	PRIX / m	PRIX UNITAIRE
5.03.04.3200	Rouleau 15cm x 10m		

Hardox ST VS 20

Vernis acrylique pour sols en pierre et sols estampés

- Vernis acrylique transparent pour la protection des pierres naturelles (ardoise, calcaire, etc.), les sols estampés et les matériaux de construction artificiels (briques décoratives, tuiles, etc.)
- Il met en valeur la couleur naturelle du matériau sur lequel il est appliqué.
- Il protège la surface de l'eau, du rayonnement solaire et des polluants.
- Il est appliqué dans les revêtements muraux et de sol à l'intérieur et à l'extérieur à l'extérieur.



CONSOMMATION: ≈ ≈ 130-200 g/m² par couche, en fonction du pouvoir absorbant de la surface



CODE / 1	COULEUR	EMBALLAGE	PCS./PAL.	RIX/KG	RIX UNITAIRE
1.01.03.9160	Transparent	1 L	6 pcs/boîte		
1.01.03.9170	Transparent	4 L	48 pcs./pal.		

PU Foam

Mousse de polyuréthane à expansion normale et faible

- Se polymérise avec l'humidité atmosphérique.
- Idéal pour la fixation, le collage et l'étanchéité.
- Excellente adhérence à tous les types de matériaux de construction.
- Il est résistant au vieillissement et à l'humidité.



CODE / 3	LA DESCRIPTION	EMBALLAGE	PIÈCE/ BOÎTE	RIX UNITAIRE
5.01.05.0500	Expansion normale	750ml (à main)	12 pcs.	
5.01.05.0710	Expansion faible	750ml (Pistolet)	12 pcs.	

Bau Mesh 80

Maille en fibre de verre haute résistance composée à 100% de fibre de verre avec une couche protectrice de polymères spéciaux contre effets alcalins

- Pour le renforcement total ou partiel des revêtements et des couches d'étanchéité
- Spécialement conçu pour le renforcement des revêtements d'étanchéité époxy, polyuréthane, résines acryliques et mortiers de ciment et de chaux.
- Offre un renforcement structurel important et empêche la fissuration que vient des contractions de la température.
- **Ouverture du cadre:** 4,5 x 4,5 mm. ± 0,2
- **Poids (g/m²):** brut net 80 g/m² ± 5 %
- **Revêtement (g/m²):** 20 g/m² ± 5 %



CODE / 3	COULEUR	EMBALLAGE	PCS./PAL.	PRICE / m ²	PRIX UNITAIRE
5.03.04.2000	Blanc 80	50m x 1m=50m ²	48 pcs./pal.		

BP 80

Membrane de drainage en polyéthylène

- Pour la protection du béton et des couches d'étanchéité lorsqu'il doit être remblayé.
- Haute densité
- Avec des saillies coniques de 8,0 mm de haut
- Résistant aux produits chimiques et aux racines des plantes.
- Absolument inoffensif pour l'eau potable.
- Forme : film brun en polyéthylène haute densité.
- **Épaisseur du matériau:** 0,5 mm
- **Capacité de drainage:** environ 2,25L/sec.m

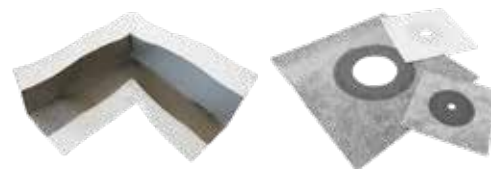


CODE / 3	COULEUR	EMBALLAGE	PRICE / m ²	PRIX UNITAIRE
5.03.04.2200	Marron foncé	Rouleau 2m x 20m 40m ²		

Aqua Tape

Ruban d'étanchéité et pièces spéciales raccords pour angles, tuyaux et siphons

- Bande élastique de haute qualité en élastomère thermoplastique.
- Pour l'étanchéité des joints de dilatation et des angles des joints muraux / les joints de sol et autour des tuyaux et des siphons.
- Résistant à l'attaque chimique.
- Assure l'évaporation correcte de l'eau dans les adhésifs pour carreaux qui chevauchent le ruban et les pièces.
- Pour les piscines, les salles de bains, les espaces extérieurs et les parkings et, en général, partout où les sols sont en contact avec le sol.



CODE / 3	LA DESCRIPTION	EMBALLAGE	PRIX / m	PRIX UNITAIRE
5.03.04.3010	Type 12cmx10m	1 pc./box		
5.03.04.3020	Coin intérieur	25 pcs/boîte		
5.03.04.3030	Coin extérieur	25 pcs/boîte		
5.03.04.3040	Bride 50mm 12cmx12cm	25 pcs/boîte		
5.03.04.3050	Bride 75mm 15cmx15cm	25 pcs/boîte		
5.03.04.3060	Bride 115mm 25cmx25cm	25 pcs/boîte		

Butyl Tape

Bande d'étanchéité auto-adhésive pour raccords

- Ruban élastique en butyle de haute qualité, enduit d'un tissu en polypropylène.
- Pour le scellement des joints de dilatation et des angles des joints mur-plancher.
- Résistant à l'attaque chimique
- Assure l'évaporation correcte de l'eau dans les adhésifs pour carreaux et dans les produits d'étanchéité les matériaux qui recouvrent le film.
- Pour les piscines, les salles de bains, les espaces extérieurs et les parkings, généralement là où les sols sont en contact avec le sol, etc.



CODE / 3	LA DESCRIPTION	PRIX / m	PRIX UNITAIRE
5.03.04.3100	Rouleau 10cm x 10m		

Bentonite Waterstop

Cordon de béton gonflable pour l'étanchéité des assemblages assemblages de bétonnage

- **Épaisseur:** 20 x 25mm
- **Poids:** 25kg / 30m



CODE / 3	LA DESCRIPTION	PRIX / m	PRIX UNITAIRE
5.03.04.3300	30m/boîte		



Additifs pour mortier

Baulat

Super modificateur de mortier de technologie allemande sur la base de polymère acrylique de haute densité

- Pour le renforcement, l'élasticité et l'imperméabilisation des enduits, construction de plancher, sous le plancher chauffage, soudage du béton ancien avec du béton neuf, mortiers de ciment pour rampes et caniveaux, réparation du béton et protection des armatures contre la corrosion, comme couche de fond pour toutes les surfaces, renforcement dans les colles et coulis pour carrelage, stabilisateur pour les surfaces non adhérentes et bien plus encore.
- Il offre une grande flexibilité (création de mortiers exempts de fissures).
- Haute résistance au soleil et à l'environnement.
- Excellente adhérence sur tous les substrats, même sur les surfaces lisses.
- Grande augmentation de la résistance mécanique.
- Parfaite étanchéité et résistance aux zones humides.



CONSOMMATION: 1:5 à 1:1 dans l'eau de mélange



CODE / 2	COULEUR	EMBALLAGE	PCS./PAL.	PRIX/KG	PRIX UNITAIRE
1.03.01.0080	Blanc	1 kg	15 pcs/boîte		
1.03.01.0090	Blanc	5 kg	112 pcs./pal.		
1.03.01.0100	Blanc	20 kg	42 pcs./pal.		
1.03.01.0110	Blanc	120 kg (Baril)	5 pcs./pal.		

Superlat Latex

Améliorant pour mortier de technologie allemande sur la base de polymère acrylique

- Pour le renforcement et l'imperméabilisation des enduits, la construction de planchers chauffants, souder le vieux béton avec du nouveau béton, mortiers de ciment pour les rampes et les caniveaux, réparations le béton et la protection contre la corrosion des armatures, comme apprêt pour toutes les surfaces, le renforcement des adhésifs et des coulis pour carreaux, stabilisateur pour les surfaces meubles, etc.
- Il offre de l'élasticité (création de mortiers exempts de fissures).
- Haute résistance au soleil et à l'environnement
- Excellente adhérence sur tous les substrats, même sur les surfaces lisses.
- Grande augmentation de la résistance mécanique.
- Étanchéité parfaite et résistance aux zones humides



CONSOMMATION: 1:5 à 1:1 dans l'eau de mélange



CODE / 2	COULEUR	EMBALLAGE	PCS./PAL.	PRIX/KG	PRIX UNITAIRE
1.03.01.0450	Blanc	1 kg	15 pcs/boîte		
1.03.01.0460	Blanc	5 kg	112 pcs./pal.		
1.03.01.0470	Blanc	20 kg	42 pcs./pal.		
1.03.01.0480	Blanc	120 kg (Baril)	5 pcs./pal.		

Betolax

Scellant et fluidifiant de masse pour béton, mortier

- Scellement de la masse de béton type T9
Réduit les besoins en eau de gâchage du béton en augmentant les forces finales.
- Crée une grande fluidité dans le béton et dans les mortiers offrant une meilleure maniabilité, notamment en cas de béton dense et offre une finition de surface extrêmement lisse et régulière.
- Pour les fondations, les sous-sols, les piscines, les ouvrages de drainage, les barrages, les réservoirs, les canaux, en général lorsqu'un béton de haute qualité, imperméable et maniable, est nécessaire.
- **Composition chimique:** Polymères modifiés par des lignosulfoniques.



CONSUMMATION: ≈ 0,2-0,5kg pour 100kg de ciment



CODE / 1	COULEUR	EMBALLAGE	PCS./PAL.	PRIX/KG	PRIX UNITAIRE
1.03.01.0120	Marron	1 kg	15 pcs/boîte		
1.03.01.0050	Marron	5 kg	112 pcs./pal.		
1.03.01.0060	Marron	20 kg	42 pcs./pal.		
1.03.01.0040	Marron	1000 kg	réservoir IBC		

Betosil

Adjuvant d'étanchéité à base de ciment cristallin pour béton plastifiant

- Haute résistance à la pression hydrostatique positive et négative.
- Reste actif en permanence, offrant une protection du béton de l'eau.
- Haute résistance aux produits chimiques actifs.
- Réduction significative de l'absorption d'eau par capillarité.
- Améliorer la durabilité du béton.



CONSUMMATION: ≈ 0,8% - 1% par poids de ciment



CODE / 1	EMBALLAGE	PCS./PAL.	PRIX/KG	PRIX UNITAIRE
1.01.02.0350	15 kg	48 pcs./pal.		

Stela

Plastifiant pour mortier qui remplace entièrement la chaux

- Pour utilisation dans les plâtres, boue de construction et de pavage en marbre, mortiers pour béton projeté, mortiers de pavage pour pierres décoratives et autres.
- Remplace la chaux par une très petite quantité de Stela pendant le mélange du mortier avec l'eau.
- Offre une meilleure adhérence que la chaux, une meilleure plasticité, augmentation du temps de coagulation, augmentation de la résistance de la maçonnerie et du mortier de ciment, amélioration la surface finale des mortiers, augmentation significative de l'étanchéité et une réduction très importante du coût.



CONSOMMATION DE REVÊTEMENTS : 150ml / 50kg de ciment, comme liant : 100ml / 50kg de ciment



CODE / 1	EMBALLAGE	PCS./PAL.	PRICE / L	PRIX UNITAIRE
1.03.01.0010	1 L	15 pcs/boîte		
1.03.01.0020	5 L	112 pcs./pal.		
1.03.01.0030	20 L	42 pcs./pal.		

Bau Color

Poudre de pigment inorganique, base d'oxyde minéral

- Pour la coloration du mortier **BAU RESINA**
- Pour la coloration des revêtements, du béton et des mortiers de ciment.
- Il est ajouté au mélange sec de ciment et de granulats avant d'être mélangé à l'eau.
- A l'intérieur et à l'extérieur, dans les joints et les dalles.



CONSOMMATION: 1:5 à 1:1 dans l'eau de mélange. Pour colorer **BAU RESINA** selon le nuancier de couleurs

CODE / 3	COULEUR		EMBALLAGE	PIÈCE/ BOÎTE	PRIX UNITAIRE
1.14.00.0011		Ocre	0,4 kg	9 pcs/boîte	
1.14.00.0012		Noir	0,7 kg	9 pcs/boîte	
1.14.00.0013		Terracotta	0,7 kg	9 pcs/boîte	
1.14.00.0014		Vert	0,7 kg	9 pcs/boîte	
1.14.00.0015		Bleu	0,5 kg	9 pcs/boîte	
1.14.00.0017		Marron foncé No.660	0,7 kg	9 pcs/boîte	
1.14.00.1310	K	Ocre	0,25 kg (5 pièces en sacs de 50g)	9 pcs/boîte	
1.14.00.1320	B	Noir	0,25 kg (5 pièces en sacs de 50g)	9 pcs/boîte	
1.14.00.1330	L	Clair marron No.610	0,25 kg (5 pièces en sacs de 50g)	9 pcs/boîte	
1.14.00.1340	D	Marron foncé No.660	0,25 kg (5 pièces en sacs de 50g)	9 pcs/boîte	
1.14.00.1350	G	Vert	0,25 kg (5 pièces en sacs de 50g)	9 pcs/boîte	
1.14.00.1360	C	Bleu	0,25 kg (5 pièces en sacs de 50g)	9 pcs/boîte	

Bau-Fibers

Fibres de polypropylène pour le renforcement du béton et des mortiers

- Pour éviter les fissures de retrait pendant la phase plastique de la prise du mortier.
- La technologie Baufibers offre une dispersion rapide dans les mortiers de ciment et le béton.
- **Forme:** fibres blanches de 6 et 12 mm de long et de 32 mm de diamètre.
- **Gonflement dans les liquides:** 0 %.
- **Point de fusion:** 170 °C
- **Nombre de fibres:** ≈ 240 et 120 millions/kg pour une longueur de 6 et 12 mm respectivement.



CODE / 3	COULEUR	EMBALLAGE	PIÈCE/ BOÎTE	PRIX UNITAIRE
5.01.04.0200	Blanc	6mm / 600gr sac	30 Pièce	
5.01.04.0210	Blanc	12mm / 600gr sac	30 Pièce	



Réparation et scellants

Superfix 7

Mastic acrylique ultra-fin à spatuler

- Pour créer une surface parfaitement lisse sur les murs et les plafonds.
- Pour une utilisation intérieure et extérieure sur les surfaces en plâtre et en plaques de plâtre ou du béton à recouvrir de peinture.
- Il s'étale doucement, sèche rapidement et ne se fissure pas, est facile à frotter, a une grande capacité d'absorption et offre des surfaces parfaitement lisses et durables
- Grain particulièrement fin pour une surface extrêmement lisse (granulométrie maximale de 0,05 mm).
- Il ne nécessite pas d'apprêt avant l'application.
- Il a une grande capacité de transpiration
- Forme : mortier sec à base de ciment



CONSUMMATION: ≈ 1,1 kg/m²



CODE / 1	COULEUR	EMBALLAGE	PCS./PAL.	PRIX/KG	PRIX UNITAIRE
1.01.01.2110	Blanc	5 kg	3 pcs./boîte, 150 pcs./pal.		
1.01.01.2100	Blanc	20 kg	60 pcs./pal.		

Baufina

Mastic spatule acrylique superfin sous forme de pâte

- Pour créer une surface parfaitement lisse sur les murs et les plafonds.
- Pour une utilisation intérieure sur des surfaces en plâtre, en plaques de plâtre ou en béton à recouvrir de peinture
- S'étale en douceur, sèche rapidement et ne se fissure pas, s'efface facilement, est très performant et offre des surfaces parfaitement lisses et durables.
- Grain particulièrement fin pour une surface extrêmement lisse (granulométrie maximale de 0,05 mm).
- Il ne nécessite pas d'apprêt avant l'application.
- Il a une grande capacité de transpiration.
- Forme : pâte prête à l'emploi à base d'acrylique.



CONSUMMATION: ≈ 1,1 - 2,0 kg/m²



CODE / 1	COULEUR	EMBALLAGE	PCS./PAL.	PRIX/KG	PRIX UNITAIRE
1.01.01.2060	Blanc	5 kg	75 pcs./pal.		
1.01.01.2050	Blanc	18 kg	44 pcs./pal.		

Stuccocem

Mastic de couverture résineux à base de ciment masticage

- Particulièrement résistante à l'humidité pour une utilisation partielle ou universelle le lissage et la réparation de surfaces en béton, plâtre, etc.
 - Pour un usage intérieur et extérieur
 - Classé comme mortier de réparation de type **PCC**, classe **R2** selon les exigences de la norme européenne **EN 1504-3**
 - Il s'étale en douceur, sèche rapidement et ne craque pas, il s'efface facilement.
 - Grain fin pour une surface lisse (granulométrie maximale de 0,2 mm).
 - Il ne nécessite pas d'apprêt avant l'application.
 - Il a une grande capacité de transpiration.
- Forme:** base de mortier sec à base de ciment.



CONSOMMATION: ≈ 1,4kg/m²/mm épaisseur de la couche



CODE / 1	COULEUR	EMBALLAGE	PCS./PAL.	PRIX/KG	PRIX UNITAIRE
1.01.01.2140	Blanc	5 kg	4 pcs/boîte 200 pcs./pal.		
1.01.01.2120	Blanc	25 kg	48 pcs./pal.		
1.01.01.2150	Gris	5 kg	4 pcs/boîte 200 pcs./pal.		
1.01.01.2130	Gris	25 kg	48 pcs./pal.		

Grane

Revêtement résineux grossier à base de ciment sur une base cimentaire mastic de sparterie

- Particulièrement résistante à l'humidité pour une utilisation partielle ou universelle lissage et la réparation de surfaces en béton, plâtre, etc.
 - Pour un usage intérieur et extérieur.
 - Classé comme un mortier de réparation de type **PCC** de la classe **R2** selon les exigences de la norme européenne **EN 1504-3**
 - Grain grossier (granulométrie maximale de 0,5 mm).
 - Aucun apprêt n'est nécessaire avant l'application.
 - Il a une grande capacité de transpiration.
- Forme:** base de mortier sec à base de ciment.



CONSOMMATION: ≈ 1,4kg/m²/mm épaisseur de la couche



CODE / 1	COULEUR	EMBALLAGE	PCS./PAL.	PRIX/KG	PRIX UNITAIRE
1.01.01.1031	Blanc	25 kg	48 pcs./pal.		

Betofix A40

Mortier de réparation résineux pour béton

- Modifié avec des agents de renforcement polymères pour les réparations de béton à l'universel couche ou tache, remplir les nids, les imperfections, les coins, créer des verrous, fixation des corsages sur les toits de tuiles, etc.
- Classé comme réparateur de béton de type **PCC R2**, conformément à conformément aux exigences de la norme européenne **EN 1504-3**
- Renforcé de fibres à un composant.
- Volume stable, sans composants corrosifs.



CONSUMMATION: ≈ 15kg/m²/cm épaisseur de la couche



CODE / 1	COULEUR	EMBALLAGE	PCS./PAL.	PRIX/KG	PRIX UNITAIRE
1.01.01.1190	Gris	5 kg	4 pcs/boîte 200 pcs./pal.		
1.01.01.1090	Gris	25 kg	48 pcs./pal.		

Betofix B70

Mortier de réparation à durcissement rapide à base de résine et de ciment renforcé par des fibres pour le béton

- Volume constant avec rétraction compensée pour éviter les fissures.
- Il développe une résistance plus de deux fois supérieure à celle du béton ordinaire et présente une thixotropie élevée (jusqu'à 60 mm d'épaisseur par couche), totalement exempt d'ingrédients corrosifs et est modifié par des renforts polymères pour une excellente adhésion.
- Pour les réparations structurales très exigeantes et les renforcements de béton, les travaux de béton la restauration des surfaces effritées et du béton endommagé qui a été renforcement exposé, remplissage de nids, création de serrures, fixation d'encorbellements, ainsi que pour les réparations esthétiques avec une couche universelle ou les réparations ponctuelles, etc.
- Classé comme réparateur de béton de type **R4**, selon les exigences Norme européenne **EN 1504-3**



CONSUMMATION: ≈ 15kg/m²/cm épaisseur de la couche



CODE / 1	COULEUR	EMBALLAGE	PCS./PAL.	PRIX/KG	PRIX UNITAIRE
1.01.01.1170	Gris	5 kg	4 pcs/boîte 200 pcs./pal.		
1.01.01.1070	Gris	25 kg	54 pcs./pal.		

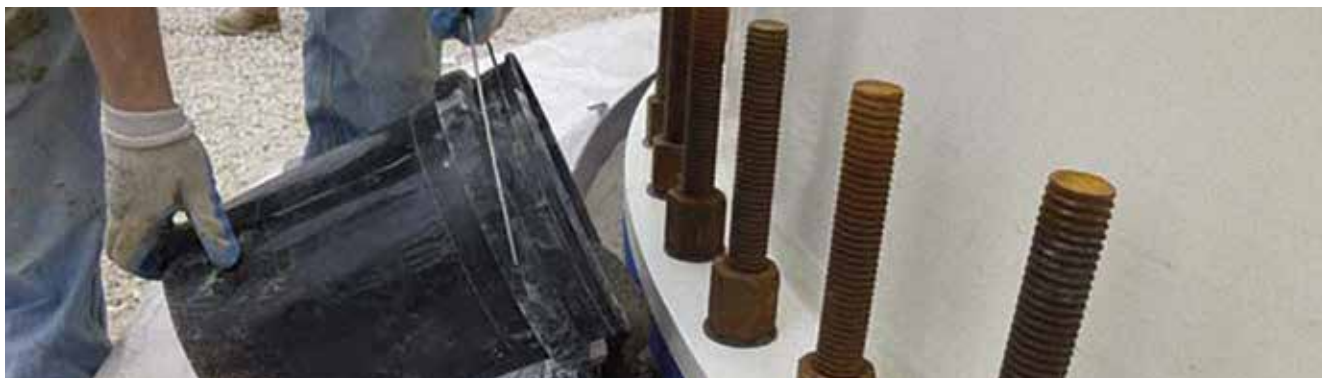
Baucast

Mortier de ciment coulé, sans retrait, pour les réparations et les renforcements

- Développe une résistance à la compression plus de deux fois supérieure à celle du béton ordinaire et est appliqué dans des épaisseurs allant jusqu'à 100mm/couche.
- Il est totalement exempt d'ingrédients corrosifs et de chlorures et est modifié avec des agents de renforcement polymères pour une excellente adhérence aux surfaces.
- Convient pour la réalisation de manchons ou le remplissage d'espaces dans les éléments en béton, les ancrages boulons, étayages, remplissages de joints, paliers et supports de machines, paliers et pour la fixation et l'encastrement de poutres métalliques, de colonnes, etc.
- Classé comme réparateur de béton type **R4**, selon les exigences de Norme européenne **EN 1504-3**



CONSUMMATION: ≈ 20kg/m²/cm ou 2,0kg/L



CODE / 1	COULEUR	EMBALLAGE	PCS./PAL.	PRIX/KG	PRIX UNITAIRE
1.01.01.1100	Gris	25 kg	48 pcs./pal.		

Armoseal

Mortier de pontage à adhérence manquante pour la protection des renforcements contre la corrosion

- L' Armoseal crée un environnement au pH approprié pour la protection de l'armature ferreuse.
- Idéal pour la couche adhésive entre le vieux et le nouveau béton ou du mortier.
- **Forme:** mortier de ciment.



CONSUMMATION: Protection contre la corrosion ≈ 70-100g/par mètre courant d'armature, comme couche de liaison ≈2kg/m²



CODE / 1	COULEUR	EMBALLAGE	PCS./PAL.	PRIX/KG	PRIX UNITAIRE
1.01.10.0540	Bleu Clair	1 kg	8 pcs/boîte, 400 pcs./pal.		
1.01.10.0550	Bleu Clair	5 kg	4 pcs/boîte, 200 pcs./pal.		
1.01.10.0561	Bleu Clair	20 kg	60 pcs./pal.		

Plaster Fix

Enduit résineux blanc à prise rapide et de réparation pour une grande variété de réparations et d'interventions

- Pour réparer les dégâts dans les trous et les coins, colmater les fissures, façonner plâtre cassé et réparation des dommages causés par les équipes de plombiers, d'aluminiens, de charpentiers, d'électriciens, etc.
- **Avantage:** Vitesse de travail / excellente ouvrabilité / haute résistance mécanique résistance mécanique / excellente adhérence / pas de taches.
- **Forme:** poussière de marbre à base de ciment avec une granulométrie maximale de 1,30 mm (comme le pavé de marbre traditionnel)



CONSUMMATION: ≈ 15kg/m²/cm épaisseur de la couche



CODE / 1	COULEUR	EMBALLAGE	PCS./PAL.	PRIX/KG	PRIX UNITAIRE
1.01.01.1150	Blanc	5 kg	4 pcs/boîte 200 pcs./pal.		
1.01.01.1050	Blanc	25 kg	48 pcs./pal.		

Ultra Fast

Joint d'étanchéité et d'ancrage à prise rapide

- Utilisable pendant 7 minutes. Pour les fixations rapides dans les grilles de plâtre, panneaux électriques et boîtes de jonction en remplaçant le plâtre, indispensable pour les travaux de plomberie, les travaux de fixation de l'aluminium, les trous d'homme et généralement là où la rapidité du travail est requise.
- Convient pour l'ancrage et le montage de garde-corps métalliques et de colonnes, scellement des trous, installation des profilés d'angle, des supports d'angle, pour de nombreuses autres applications.



CONSUMMATION: ≈ 15kg/m²/cm épaisseur de la couche



CODE / 1	COULEUR	EMBALLAGE	PCS./PAL.	PRIX/KG	PRIX UNITAIRE
1.01.10.0520	Gris	2 kg	8 pcs/boîte 250 pcs./pal.		
1.01.10.0530	Gris	25 kg	48 pcs./pal.		

Superfix 30

Adhésif et mastic époxy thixotrope sous forme de pâte à 2 composants

- Appliqué à la spatule en couches de 30 mm d'épaisseur maximum sur les surfaces horizontales et 15 mm sur les surfaces verticales.
- Il lie de manière transparente différents matériaux tels que le béton, les pierres naturelles, les mortiers, briques, blocs de béton, acier, fer, aluminium, bois, verre, polyester, époxy et bien plus encore. Sans solvant, à volume constant, polyvalent pour une multitude d'utilisations de réparations, soudure, scellement, etc.
- Il ne rétrécit pas et n'est pas du tout affecté par l'humidité.
- **Forme:** pâte thixotrope.
- **Densité (A+B):** 1,80 kg/L



CONSOMMATION: ≈ 20kg/m²/cm ou 2,0kg/L



CODE / 7	COULEUR	EMBALLAGE	PCS./PAL.	PRIX/KG	PRIX UNITAIRE
1.01.10.0500	Gris clair	1 kg	6 pcs/boîte		
1.01.10.0470	Gris clair	4 kg	48 pcs./pal.		

Superfix 50

Résine époxy injectable à faible viscosité

- Adhésif mince, mastic sans retrait pour le remplissage le collage et le scellement des fissures dans les colonnes, les dalles, les fondations en béton ainsi que l'implantation de renforts dans des éléments structurels existants.
- Il est appliqué par la méthode de l'injection de résine ou du moulage.
- Forme une barrière contre les infiltrations d'eau, contribue à l'inhibition des la corrosion et contribue à l'adhérence du béton.
- **Densité (A+B):** 1,10 kg/L
- **Temps d'ouvrabilité:** 10°C → 85min, 30°C → 15min



CONSOMMATION: ≈ 1,1kg/L

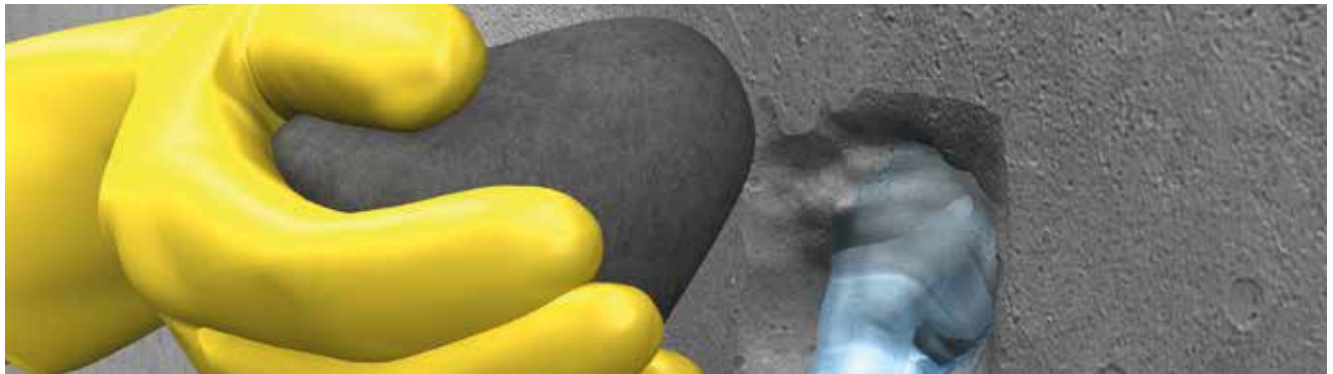


CODE / 7	COULEUR	EMBALLAGE	PCS./PAL.	PRIX/KG	PRIX UNITAIRE
1.01.10.0510	Transparent	1 kg	6 pcs/boîte		
1.01.10.0480	Transparent	9 kg	48 pcs./pal.		

Aquablock

Mortier à prise rapide pour colmater les fuites d'eau, fixer et ancrer rapidement.

- Le mélange reste praticable pendant 1 à 2 minutes
- **Forme:** Mortier sec à base de ciment
- **Densité du mortier:** 1,2kg/lt
- **Rapport de mélange:** 30% d'eau en poids



CODE / 1	COULEUR	EMBALLAGE	PCS./PAL.	PRIX/KG	PRIX UNITAIRE
1.01.04.1100	Gris	1 kg	10 pcs/boîte 250 pcs./pal.		
1.01.01.1130	Gris	20 kg	4 pcs. x 5 kg dans un récipient en plastique		

PU Foam

Mousse de polyuréthane à expansion normale et faible

- Se polymérise avec l'humidité atmosphérique.
- Idéal pour la fixation, le collage et l'étanchéité.
- Excellente adhérence à tous les types de matériaux de construction.
- Il est résistant au vieillissement et à l'humidité.



CODE / 3	LA DESCRIPTION	EMBALLAGE	PIÈCE/ BOÎTE	PRIX UNITAIRE
5.01.05.0500	Expansion normale	750ml (à main)	12 pcs.	
5.01.05.0710	Expansion faible	750ml (Pistolet)	12 pcs.	



Colles a carrelage

Classic

Colle à carrelage, à base de ciment

- Pour le collage de carreaux de céramique sur les murs et les sols.
- Idéal pour les surfaces en béton, mortier de ciment, briques, plâtres, etc.
- Pour un usage intérieur et extérieur.
- Classé comme adhésif simple de type **C1**



CONSUMMATION: ≈ 1,5-4,0 kg/m²



CODE / 6	COULEUR	EMBALLAGE	PCS./PAL.	PRIX/KG	PRIX UNITAIRE
1.01.00.0410	Blanc	25 kg	54 pcs./pal.		
1.01.00.0560	Gris	25 kg	54 pcs./pal.		

Extra

Colle à carrelage, à base de ciment de haute qualité

- Pour le collage de carreaux de céramique sur les murs et les sols.
- Idéal pour les surfaces en béton, mortier de ciment, briques, plâtres, etc.
- Pas de glissement vertical et thixotropie accrue pendant l'application.
- Pour les zones intérieures et extérieures.
- Classé comme adhésif de type **C2T**



CONSUMMATION: ≈ 1,5-4,0 kg/m²



CODE / 6	COULEUR	EMBALLAGE	PCS./PAL.	PRIX/KG	PRIX UNITAIRE
1.01.00.0500	Blanc	5 kg	4 pcs./boîte 200 pcs./pal.		
1.01.00.0420	Blanc	25 kg	54 pcs./pal.		
1.01.00.0530	Gris	25 kg	54 pcs./pal.		

Super Acrylic

Colle à carrelage, à base de ciment, modifiée aux polymères, de haute qualité

- Pour la fixation de carreaux de granit et de carreaux généralement absorbants ou non absorbants sur les murs et les sols.
- Idéal pour les surfaces en béton, mortier de ciment, maçonnerie, enduit, etc.
- Haute résistance au gel et à l'humidité.
- Temps d'ouverture prolongé pour des installations plus rapides et plus sûres.
- Pour les zones intérieures et extérieures.
- Classé comme adhésif renforcé de type **C2E**



CONSUMMATION: = 1,5kg - 4,0kg/m²



CODE / 6	COULEUR	EMBALLAGE	PCS./PAL.	PRIX/KG	PRIX UNITAIRE
1.01.00.430	Blanc	25 kg	54 pcs./pal.		
1.01.00.470	Gris	25 kg	54 pcs./pal.		

Ultra Acrylic

Colle à carrelage, à base de ciment, modifiée aux polymères, de haute qualité

- Pour la fixation de tous types de carreaux, de pierres naturelles et de grands carreaux sur les murs et les sols.
- Idéal pour les surfaces en béton, mortier de ciment, maçonnerie, enduit, etc.
- Haute résistance au gel et à l'humidité.
- Pas de glissement vertical et thixotropie accrue pendant l'application.
- Temps ouvert prolongé pour des installations plus rapides et plus sûres.
- Classé comme adhésif renforcé type **C2TE**



CONSUMMATION: = 1,5-4,0 kg/m²



CODE / 6	COULEUR	EMBALLAGE	PCS./PAL.	PRIX/KG	PRIX UNITAIRE
1.01.00.0450	Blanc	25 kg	54 pcs./pal.		
1.01.00.0540	Gris	25 kg	54 pcs./pal.		

Bauflex Fiber

Colle à carrelage, à base de ciment, modifiée aux polymères, de haute qualité, renforcés de fibres

- Pour des exigences élevées en matière d'adhérence et de résistance à la fissuration d'expansion et de contraction thermiques, au gel et à l'humidité.
- Pour la fixation de carreaux et de pierres naturelles de tous types et dimensions sur les murs et les sols.
- Idéal pour les surfaces en béton, mortier de ciment, maçonnerie, enduit, chauffage au sol, piscines, etc. chauffage au sol, piscines, etc.
- Pas de glissement vertical et temps ouvert prolongé pour des installations plus rapides et plus sûres.
- **TECHNOLOGIE LOW DUST** qui minimise la poussière flottante lors du mélange avec l'eau avant l'application.
- Classé comme adhésif renforcé type **C2TE S1**



CONSUMMATION: ≈ 1,5-4,0 kg/m²



CODE / 6	COULEUR	EMBALLAGE	PCS./PAL.	PRIX/KG	PRIX UNITAIRE
1.01.00.0510	Blanc	5 kg	4 pcs/boîte 200 pcs./pal.		
1.01.00.0480	Blanc	25 kg	54 pcs./pal.		
1.01.00.0550	Gris	25 kg	54 pcs./pal.		

Bauflex Universal

Colle à carrelage, flexible, à base de ciment, modifiée aux polymères, de haute qualité

- Excellente adhérence aux surfaces et facteur de déformation élevé.
- Pour des exigences élevées en matière d'adhérence et de résistance à la fissuration, aux fortes dilatations thermiques et aux forces de dilatation et de contraction thermiques, au gel et à l'humidité.
- Pour la fixation de carreaux et de pierres naturelles de tous types, dimensions et poids sur les murs et les sols.
- Convient pour les applications très épaisses.
- Idéal pour les surfaces en béton, mortier de ciment, maçonnerie, enduits ainsi que pour les supports tels que anciens carrelages, chauffage au sol, mosaïques, piscines, plaques de plâtre, mastics à base de ciment, etc.
- Offre une grande couverture de surface, une thixotropie élevée, un temps ouvert prolongé pour des installations plus rapides et plus sûres.
- Classé comme adhésif renforcé de type **C2TE S1**



CONSUMMATION: ≈ 1,3-4,0 kg/m²



CODE / 6	COULEUR	EMBALLAGE	PCS./PAL.	PRIX/KG	PRIX UNITAIRE
1.01.00.0490	Blanc	23 kg	54 pcs./pal.		

Bauflex Rapi-Gel

Colle à carrelage, à base de ciment, modifiée aux polymères, de haute qualité

- Excellente adhérence aux surfaces et facteur de déformation élevé. Pour des exigences élevées en matière d'adhérence et de résistance aux fissures, aux fortes dilatations et contractions thermiques, au gel et à l'humidité.
- Pour la fixation de carrelages et de pierres naturelles de tous types, dimensions et poids sur les murs et sols.
- Idéal pour les supports courants ou difficiles à coller tels que les anciens carrelages, le chauffage au sol, les mosaïques, piscines, plaques de plâtre, mastics à base de ciment, etc.
- Etalement doux, grande couverture de surface, thixotropie élevée, temps ouvert prolongé pour des installations plus rapides et plus sûres.
- Classé comme adhésif renforcé type **C2TE S1**



CONSOMMATION: ≈ 1,5kg - 4,0kg/m²



CODE / 6	COULEUR	EMBALLAGE	PCS./PAL.	PRIX/KG	PRIX UNITAIRE
1.01.00.0570	Blanc	25 kg	54 pcs./pal.		

Hyper Flex

Adhésif pour carreaux en résine élastique de haute spécification base cimentaire

- Adhésion inégalée aux surfaces et module très élevé dans les contraintes de cisaillement.
- Très haute résistance aux fissures dues à la contraction et à l'expansion thermique, résistance supérieure au gel et à l'humidité.
- Pour la fixation de tous types de carreaux, de toutes dimensions et de tous poids sur les murs et les sols.
- Idéal pour les supports exigeants tels que les anciens carrelages, le chauffage au sol, les mosaïques, les piscines, les plaques de plâtre, les mastics à base de ciment, les surfaces métalliques qui nécessitent une forte adhérence et une grande flexibilité.
- Pas de glissement vertical et un temps ouvert prolongé pour des installations plus rapides et plus sûres.
- Classé comme adhésif renforcé type **C2TE S2**



CONSOMMATION: ≈ 1,5-4,0 kg/m²



CODE / 6	COULEUR	EMBALLAGE	PCS./PAL.	PRIX/KG	PRIX UNITAIRE
1.01.00.0460	Blanc	25 kg	54 pcs./pal.		

Perla

Joint de carrelage renforcé, à base de ciment, hydrofuge et très résistant

- Stabilité unique des couleurs, résistance mécanique inégalée.
- Propriétés bactériostatiques empêchant la création de bactéries.
- Résistant à la saleté et facile à nettoyer.
- Convient pour le jointoiment de carreaux de céramique, de granit céramique, de mosaïques de verre et de pierres naturelles, pour une utilisation interne ou externe sur les murs ou les sols.
- Remplissage rapide des joints et nettoyage très facile des résidus.
- Classé comme coulis renforcé, imperméable et très résistant à l'abrasion type **CG2 WA** selon les normes européennes **EN 13888**



CODE / 1	COULEUR	EMBALLAGE	PCS./PAL.	PRIX/KG	PRIX UNITAIRE
1.04.45.0010	Blanc No.1	5 kg	4 pcs/boîte 200pcs./pal.		
1.04.45.0030	Gris clair No.3	2 kg	8 pcs/boîte 400pcs./pal.		

1.04.45.0060	Manhattan No.6				
1.04.45.0070	Gris arjan No.7				
1.04.45.0020	Beige No.8				
1.04.45.0040	Ivoire No.9				
1.04.45.0050	Bahama No.10				
1.04.45.0210	Blanc glace No.21				
1.04.45.0250	Jasmin No.25				
1.04.45.0270	Beige Sableux No.27				
1.04.45.0290	Vanille No.29				
1.04.45.0340	Gris Perle No.34				
1.04.45.0520	Bleu Clair No.52				

CODE / 1	COULEUR	EMBALLAGE	PCS./PAL.	PRIX/KG	PRIX UNITAIRE
1.04.45.0080	Gris foncé No.4	5 kg	4 pcs/boîte 200pcs./pal.		
1.04.45.0090	Clair marron No.11	2 kg	8 pcs/boîte 400pcs./pal.		

1.04.45.0100	Marron foncé No.12				
1.04.45.0200	Caramel No.15				
1.04.45.0160	Ocre No.22				
1.04.45.0155	Huile d'olive No.23				
1.04.45.0180	Cement Gris No.24				
1.04.45.0260	Moka No.26				

CODE / 1	COULEUR	EMBALLAGE	PCS./PAL.	PRIX/KG	PRIX UNITAIRE
1.04.45.0110	Noir No.2	5 kg	4 pcs/boîte 200pcs./pal.		
1.04.45.0120	Anthracite No.5	2 kg	8 pcs/boîte 400pcs./pal.		

1.04.45.0130	Terracotta No.16				
1.04.45.0140	Koto No.17				
1.04.45.0170	Marron / Noir No.20				
1.04.45.0450	Cypress No.45				

EpogROUT

Joint de carrelage à deux composants, sans solvant, à base d'époxy

- Imperméable à l'eau, anti-bactérien, haute résistance mécanique et chimique.
- Excellente adhérence aux surfaces.
- Convient pour les surfaces horizontales ou verticales.
- Étalement doux et nettoyage facile pendant l'application.
- Idéal pour les zones soumises à des protocoles d'hygiène stricts, par exemple l'industrie alimentaire, les industries pharmaceutiques, cuisines, piscines, etc.
- Forme : deux composants (A) Pâte (B) Durcisseur



ΚΩΔΙΚΟΣ / 7	COULEUR		EMBALLAGE	PRIX/KG	ΤΙΜΗ ΜΟΝΑΔΑΣ
1.01.10.0301		Blanc No.1	3 kg	11,98€	35,94€
1.01.10.0308		Beige No.8			
1.01.10.0303		Gris clair No.3			
1.01.10.0302		Noir No.2			
1.01.10.0304		Gris foncé No.4			
1.01.10.0312		Marron foncé No.12			
1.01.10.0315		Bleu No.51			
1.01.10.0309		Ivoire No.9			
1.01.10.0306		Manhattan No.6			
1.01.10.0311		Clair marron No.11			
1.01.10.0307		Gris arjan No.7			
1.01.10.0316		Terracotta No.16			

Consommation pour les coulis Perla et EpogROUT (grammes/m²)

Dimensions des carreaux	g / m² largeur de joint				
	1 MM	2 MM	3 MM	5 MM	8 MM
2 x 2 x 0,3	550	1.100	1.650	-	-
15 x 15 x 0,7	200	400	600	1.000	1.600
20 x 20 x 0,7	150	300	450	750	1.200
30 x 30 x 0,8	115	230	345	575	920
60 x 60 x 1,0	65	130	195	325	520
60 x 1200 x 1,0	50	100	150	250	400

Perla Silicone

Silicone pour joints de carrelage de couleur

- Il offre une élasticité particulièrement élevée (par exemple, pour les joints de dilatation, etc.)
- Convient aux applications intérieures et extérieures.
- Convient pour le jointoiment de tout type de carrelage mural ou de sol sur tout support.
- Il permet un remplissage rapide des joints et un nettoyage très facile des résidus.



CODE / 3	COULEUR		EMBALLAGE	PIÈCE/ BOÎTE	PRIX UNITAIRE
5.01.05.1010		Blanc No.1	280ml	12 pcs.	
5.01.05.1030		Gris clair No.3	280ml	12 pcs.	
5.01.05.1040		Gris foncé No.4	280ml	12 pcs.	
5.01.05.1070		Gris arjan No.7	280ml	12 pcs.	
5.01.05.1080		Beige No.8	280ml	12 pcs.	
5.01.05.1090		Ivoire No.9	280ml	12 pcs.	
5.01.05.1260		Moka No.26	280ml	12 pcs.	

Decoset

Adhésif haute performance, à gros grains, à base de ciment, modifié par des pour les installations en couche épaisse (jusqu'à 15-20 mm)

- Convient pour la fixation de briques décoratives, de pierres naturelles, de pierres composites de tous types, carreaux de grande taille, carreaux de céramique de tous types, granit, etc.
- Convient également pour le jointoiment.
- Idéal pour les surfaces en béton, mortier de ciment, maçonnerie, enduit, etc.
- Temps ouvert prolongé pour des installations plus rapides et plus sûres.



CONSUMMATION: ≈ 2,0-5,0 kg/m²



CODE / 1	COULEUR	EMBALLAGE	PCS./PAL.	PRIX/KG	PRIX UNITAIRE
1.01.00.0290	Blanc	25 kg	48 pcs./pal.		
1.01.00.0300	Gris	25 kg	48 pcs./pal.		

Petroblock

Colle spéciale à base de ciment pour les éléments de construction légers et blocs de béton cellulaire

- Convient comme mastic pour les joints et la truelle de maçonnerie ou les éléments structurels usés.
- Pour un usage intérieur et extérieur.
- Applicable sur le béton aéré, les briques, les blocs de ciment, le béton léger.



CONSUMMATION: ≈ 15-25 kg/m³



CODE / 1	COULEUR	EMBALLAGE	PCS./PAL.	PRIX/KG	PRIX UNITAIRE
1.01.00.0260	Blanc	25 kg	48 pcs./pal.		

Crystal

Adhésif antifongique de haute performance modifié par un polymère pour les briques de verre

- Convient également pour le jointoiment des carreaux de briques de verre.



CONSUMMATION: ≈ 15kg - 20 kg/m²



CODE / 1	COULEUR	EMBALLAGE	PCS./PAL.	PRIX/KG	PRIX UNITAIRE
1.01.00.0280	Blanc	5 kg	4 pcs/boîte 200 pcs./pal.		
1.01.00.0270	Blanc	25 kg	48 pcs./pal.		

Pyroflex

Colle spéciale pour les briques réfractaires et autres composants réfractaires

- S'applique à tous les types de briques réfractaires et aux matériaux nécessitant une résistance à haute température (**résistance à la température : 1.080 C°**).
- Pyroflex ne se fissure pas et peut être utilisé pour le jointoiment des éléments ou pour réparer les joints et les briques réfractaires cassés.



CONSUMMATION: ≈ 15kg/m²



CODE / 1	COULEUR	EMBALLAGE	PCS./PAL.	PRIX/KG	PRIX UNITAIRE
1.01.10.0320	Gris	5 kg	4 pcs/boîte, 200 pcs./pal.		
1.01.00.0310	Gris	25 kg	48 pcs./pal.		

Super-Grip

Primaire hydrosoluble monocomposant de haute technologie

- Convient pour améliorer l'adhérence des adhésifs à base de ciment, mortiers et revêtements autolissants.
- Pour les surfaces absorbantes et non absorbantes telles que les anciennes couches de carrelage, mosaïques, sols industriels, sols métalliques, sols en PVC, etc.
- **Forme:** émulsion acrylique.



CONSUMMATION: ≈ 0,2 kg/m²

CODE / 2	COULEUR	EMBALLAGE	PCS./PAL.	PRIX/KG	PRIX UNITAIRE
1.03.01.0550	Bleu	1 kg	15 pcs/boîte		
1.03.01.0560	Bleu	5 kg	112 pcs./pal.		
1.03.01.0570	Bleu	20 kg	42 pcs./pal.		

Nettoyant acide pour pierres naturelles

Nettoyant spécial (acide) pour les pierres naturelles et les cheminées

- Nettoie et restaure la couleur naturelle de la pierre, en éliminant tout type de résidus tels que la saleté, suie (cheminée), poussière, moisissures, joints et impuretés générales qui s'accumulent avec le temps.
- Pour toutes les pierres naturelles. En cas de doute sur le type de surface, il est recommandé de faire un essai sur une petite partie de la surface.
- **Composition chimique:** solution d'acide phosphorique et détergents synthétiques.
- **Teneur en tensioactifs anioniques:** ≤5%. **Odeur:** typique et subtile.



CONSUMMATION: ≈ 1 L/4-5m²

CODE / 1	COULEUR	EMBALLAGE	PCS./PAL.	PRIX/L	PRIX UNITAIRE
1.02.00.0082	Transparent	1 L	15 pcs/boîte		
1.02.00.0202	Transparent	5 L	112 pcs./pal.		

Nettoyant acide pour carreaux

Nettoyant spécial (acide) pour les carreaux de céramique et les coulis

- Il élimine activement toutes sortes de résidus de ciment, de plâtre, de chaux, les coulis, les peintures et autres taches telles que l'huile, les boissons, etc.
- Les tuiles deviennent claires comme du cristal et les couleurs du coulis qui ont été altérées par le temps, sont renouvelées.
- **Composition chimique:** solution d'acide phosphorique et détergents synthétiques.
- **Teneur en tensioactifs anioniques:** ≤5%



CONSUMMATION: ≈ 1 L/4-5m²

CODE / 1	COULEUR	EMBALLAGE	PCS./PAL.	PRIX/L	PRIX UNITAIRE
1.02.00.0072	Bleu	1 L	15 pcs/boîte		
1.02.00.0192	Bleu	5 L	112 pcs./pal.		

Membrane de découplage Dry 80 / Dry 50

- Film anti-alkalin détachable pour l'imperméabilisation et le collage de carrelage sur des substrats difficiles

CODE / 3	EMBALLAGE	PCS./PAL.	PRICE / m	PRICE / m ²	PRIX UNITAIRE
5.03.04.2520 Membrane dry 80-0,8mm	Rouleau 1,5 x 30m (45m ²)	30 Rouleau/pal.			
5.03.04.2530 Membrane dry 50-0,5mm	Rouleau 1,2 x 30m (36m ²)	30 Rouleau/pal.			
5.03.04.2540 Joints des bandes d'étanchéité	Rouleau 30m x 12,7cm	-			



THERMOKAPA

Pour une durabilité optimale dans le temps
et dans l'environnement

THERMOKAPA

Durabilité optimale dans le temps et l'exposition aux intempéries

Résistance et durabilité

Conçue par **BAUER** pour protéger votre bâtiment contre de toutes les influences extérieures pendant de nombreuses décennies.

Protection contre l'humidité et les moisissures

Haute étanchéité et excellente respirabilité du bâtiment garantissant des murs sans condensation de la vapeur d'eau et de la moisissure.

Protection maximale contre fissures

La méthode de rénovation la plus efficace sur les vieilles façades qui ont des fissures ou présentant d'autres problèmes, il offre une d'élasticité, de résistance et de protection pour plusieurs décennies en réduisant les contractions des éléments structurels et l'apparition l'apparition de nouvelles fissures.

Économie d'énergie

L'investissement le plus fiable avec des bénéfices garantis pour toute la durée de vie du bâtiment.

1

KAPA 11 / ECOFLEX

Adhésifs pour la fixation de plaques thermiques sur substrats, avec une adhérence particulièrement élevée d'adhérence pour une sécurité maximale.

2

BAUTHERM EPS 80

Polystyrène expansé ($\lambda = 0,036 \text{ W / m} \cdot \text{K}$) et ($\lambda = 0,03 \text{ W / m} \cdot \text{K}$) respectivement. Certifié pour une utilisation dans les systèmes d'isolation thermique extérieure.

3

KAPA 11 / ECOFLEX / ECOFLEX ORGANIC

Enduits de renforcement organiques et inorganiques pour l'imprégnation de la fibre de verre.

4

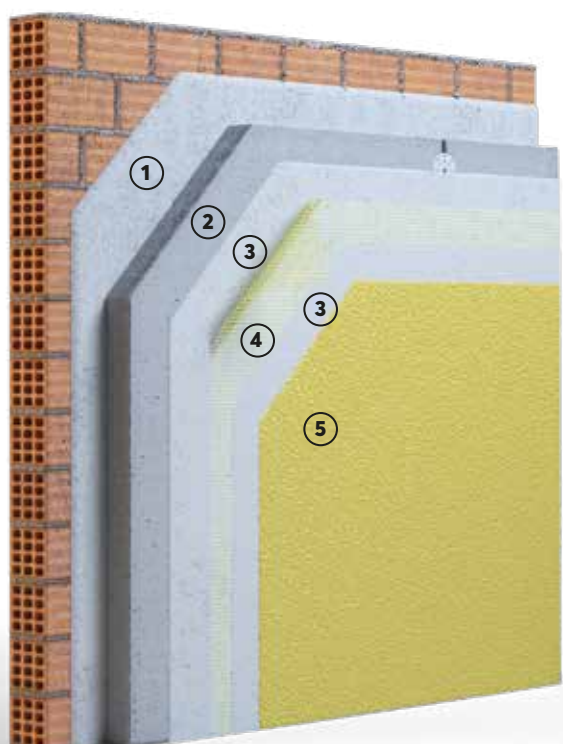
BAUMESH 160

Maille de fibre de verre de renforcement à haute résistance spécialement conçu pour le système **THERMOKAPA** résistant aux alcalis et à l'humidité.

5

MONOKAPA F / MONOKAPA R / KAPASIL F / GRANULATO

Enduits acryliques prêts à l'emploi, décoratifs, organiques et très élastiques. enduits acryliques avec une résistance supérieure aux fissures, à l'humidité, la saleté et les champignons.



Conforms to ETAG 004



Kapa 11

Enduit adhésif et de renforcement renforcé par des fibres, à base de ciment, pour l'installation de panneaux d'isolation thermique en matériaux expansés et polystyrène extrudé, laine minérale, etc.

- Pour les façades et les sols des bâtiments.
- **Kapa 11** offre une adhésion inégalée, une résistance élevée aux contraintes de cisaillement et garantit des niveaux de durabilité adéquats pendant plusieurs décennies.
- Le même matériau est utilisé pour recouvrir les plaques d'isolation avec l'application de l'adhésif spécial comme enduit d'armature anti-fissures et substrat pour l'enduit de finition pour la couche finale dans les systèmes de d'isolation thermique.
- Pas de glissement vertical et temps ouvert prolongé pour une application plus sûre.



CONSUMMATION: ≈ 2 - 5 kg/m² comme adhésif, ≈ 1,3 - 1,5 kg/m²/mm comme revêtement en fibre de verre



CODE / 1	COULEUR	EMBALLAGE	PCS./PAL.	PRIX/KG	PRIX UNITAIRE
1.01.00.0370	Blanc	25 kg	54 pcs./pal.		
1.01.00.0380	Gris	25 kg	54 pcs./pal.		

Ecoflex Organic

Enduit d'armature anti-fissures élastique 100% acrylique, renforcé par des fibres pour le revêtement de panneaux d'isolation thermique en matériaux expansés et extrudés polystyrène, laine minérale, etc.

- Contribution minimale au feu (classe B-s2, d2) selon la norme EN 13501-1
- Pour les façades de bâtiments
- Ecoflex Organic est appliqué en combinaison avec la maille de verre spéciale résistant aux alcalis BauMesh 160/160S et offre une adhésion inégalée, des résistances mécaniques élevées et une excellente adhérence aux contraintes d'impact et garantit des niveaux de durabilité adéquats pendant plusieurs décennies.
- Substrat idéal pour la couche finale de plâtre dans les systèmes d'isolation thermique.
- Caractérisé par une grande élasticité et une résistance à l'humidité.
- **Forme:** Pâte prête à l'emploi.



CONSUMMATION: ≈ 1,5 kg/m²/mm comme revêtement de maille en fibre de verre



CODE / 1	COULEUR	EMBALLAGE	PCS./PAL.	PRIX/KG	PRIX UNITAIRE
1.01.00.0390	Blanc	25 kg	24 pcs./pal.		

Pro 101

Apprêt pour la préparation des peintures et des enduits colorés

- Capacité de pénétration très élevée
- Offre un support idéal pour les enduits colorés, les enduits acryliques et les liants organiques comme Kapalux, Monokapa, Kapasil, Granulato et Malta Plus.
- Convient aux substrats poreux tels que les enduits de première couche, béton, briques, béton poreux, revêtements adhésifs à base de ciment, mortiers de ciment, etc.



CONSUMMATION: ≈ 0,1-0,2 kg/m²



CODE / 2	COULEUR	EMBALLAGE	PCS./PAL.	PRIX/KG	PRIX UNITAIRE
1.03.01.0390	Blanc	1 kg	15 pcs/boîte		
1.03.01.0410	Blanc	5 kg	112 pcs./pal.		
1.03.01.0400	Blanc	20 kg	42 pcs./pal.		
1.03.01.0430	Blanc	10 kg (Récipient)	44 pcs./pal.		

Kapagrip

Primaire composé de résines synthétiques et de sable de quartz

- Il est utilisé pour l'apprêtage des surfaces à la place du plâtre projeté, afin de pour augmenter l'adhérence de l'enduit de base.
- Support idéal pour tous les enduits et chapes acryliques.
- Convient à un usage intérieur et extérieur.
- **Forme:** Emulsion acrylique avec du sable de quartz.



CONSUMMATION: ≈ 0,1-0,2 kg/m²



CODE / 2	COULEUR	EMBALLAGE	PCS./PAL.	PRIX/KG	PRIX UNITAIRE
1.03.01.0610	Rouge	1 kg	12 pcs/boîte		
1.03.01.0660	Rouge	5 kg	75 pcs./pal.		
1.03.01.0670	Rouge	20 kg	24 pcs./pal.		
1.03.01.0630	Blanc	5 kg	75 pcs./pal.		
1.03.01.0640	Blanc	20 kg	24 pcs./pal.		
1.03.01.0650	Colorée	20 kg	24 pcs./pal.		

Bautherm W

Polystyrène expansé

- Plaques certifiées auto-extinguibles pour une utilisation spécifique dans des systèmes d'isolation thermique par l'extérieur (ETICS) avec marquage **CE** en épaisseurs de **3,5,6,7,10cm**
- Coefficient de conductivité thermique: $\lambda=0,036 \text{ W/m}^{\circ}\text{K}$
- **Résistance au feu:** classe E.
- Coefficient de résistance à la pénétration de la vapeur d'eau μ : 20-30



*Disponible dans d'autres épaisseurs et densités (EPS 100,200), sur demande.



CODE / 5	COULEUR	ÉPAISSEUR	m ² / PAQUET	PRICE / PAQUET	PRICE / m ²
5.03.04.5030	Blanc	30 mm	9,6		
5.03.04.5050	Blanc	50 mm	6,0		
5.03.04.5060	Blanc	60 mm	4,8		
5.03.04.5070	Blanc	70 mm	4,2		
5.03.04.5100	Blanc	100 mm	3,0		

Bautherm G

Graphite polystyrène expansé

- Plaques certifiées auto-extinguibles à utiliser notamment dans les systèmes extérieurs, systèmes d'isolation thermique (ETICS) avec marquage **CE** en épaisseurs de **3,5,6,7,10cm**
- Coefficient de conductivité thermique: $\lambda=0,030 \text{ W/m}^{\circ}\text{K}$
- **Résistance au feu:** classe E.
- Résistance à la perméabilité à la vapeur d'eau μ : : 20-30



*Disponible dans d'autres épaisseurs et densités (EPS 100, 150), sur demande



CODE / 5	COULEUR	ÉPAISSEUR	m ² / Paquet	PRICE / PAQUET	PRICE / m ²
5.03.04.5230	Gris	30 mm	9,6		
5.03.04.5250	Gris	50 mm	6,0		
5.03.04.5260	Gris	60 mm	4,8		
5.03.04.5270	Gris	70 mm	4,2		
5.03.04.5210	Gris	100 mm	3,0		

Baumesh 160 / 160 S

Maille en fibre de verre à haute résistance avec un revêtement protecteur en polymères spéciaux, hautement résistant aux environnements alcalins

- Pour le renforcement total ou partiel et le renforcement des revêtements et des couches d'étanchéité
- Spécialement conçu pour le système d'isolation thermique extérieure ainsi que pour le renforcement total ou partiel des produits d'étanchéité (par exemple, époxy, polyuréthane, résines acryliques, mortier de ciment et chaux).
- Fournit un renforcement structurel important et empêche les fissures dues à l'expansion et à la contraction thermiques.
- **Largeur des mailles:** 4,5 x 4,5 mm ± 0.2
- **Poids (g /m²):** brut net 160g /m² ± 5%.
- **Revêtement (g /m²):** 26 g /m² ± 5



CODE / 3	COULEUR	EMBALLAGE	PCS./PAL.	PRICE / m ²	PRIX UNITAIRE
5.03.04.2020	Jaune 160	50m x 1m = 50m ²	30 pcs./pal.		
5.03.04.2120	Jaune 160 S	50m x 1m = 50m ²	33 pcs./pal.		

Mousse d'adhérence ETICS & nettoyeur pour pistolet

Mousse à faible expansion pour la pose de panneaux d'isolation thermique et nettoyeur de pistolet

- Durcit avec l'humidité atmosphérique et a une expansion extrêmement faible.
- Idéal pour le montage de panneaux d'isolation thermique en polystyrène extrudé ou expansé.
- Il présente une excellente adhérence à tous les types de matériaux de construction.
- Application facile et précise de la mousse à l'aide d'un pistolet.
- Il est résistant au vieillissement et à l'humidité.



CODE / 3	LA DESCRIPTION	EMBALLAGE	PIÈCE/ BOÎTE	PRIX UNITAIRE
5.01.05.0900	Mousse de soudage	750ml (Pistolet)	12 pcs.	
5.01.05.0910	Nettoyant pour pistolet	500ml (Pistolet)	12 pcs.	

Fixations pour système d'isolation thermique



CODE / 3	PRODUCT	PIÈCE/ BOÎTE	PRICE / PCS.	PRICE BOX
5.03.04.7100	8 / 110 (plaque de 3-5cm)	100 pcs/boîte		
5.03.04.7101	8 / 130 (plaque de 5-7cm)	100 pcs/boîte		
5.03.04.7102	8 / 150 (plaque de 7-10cm)	100 pcs/boîte		
5.03.04.7020	10 / 120 (plaque de 3-6cm)	250 pcs/boîte		
5.03.04.7021	10 / 140 (plaque de 5-8cm)	250 pcs/boîte		
5.03.04.7104	pour le bois THERMOFIX 6H 100	100 pcs/boîte		
5.03.04.7105	pour le métal THERMOFIX B 110	100 pcs/boîte		

Produits complémentaires d'isolation thermique

CODE / 3	PRODUCT	PIÈCE/ BOÎTE	PRICE / PCS.	PRICE BOX
5.03.04.7030	Cornière d'angle PVC 10x15 2,5m	50 pcs/boîte		
5.03.04.7040	Cornière d'angle avec larmier PVC 2,5m	20 pcs/boîte		
5.03.04.6100/10/30	Guide de démarrage AL 30-50-70mm 2,5m	10 pcs/boîte		
6.00.00.0011	Nuancier 1.000 couleurs	1 pcs.		
6.00.00.0016	Nuancier 260 couleurs	1 pcs.		

Aquasil Flex

Mortier de scellement flexible, à deux composants, pouvant être brossé, à base de ciment

- Pour une imperméabilisation complète et permanente du béton, de la maçonnerie, des enduits.
- Avec la capacité de combler les fissures de surface.
- Idéal pour l'imperméabilisation des surfaces qui ont ou vont avoir les fissures capillaires dues à la contraction ou à la vibration, par exemple les surfaces destinées à être utilisées pour la production d'électricité, recouverts de carreaux (balcons, terrasses, piscines, salles de bains, etc.), isolation inversée toits, réservoirs souterrains, puits, canaux, etc.
- Il peut résister à une pression d'eau positive et négative et la surface reste perméable à la vapeur d'eau.
- Convient pour le contact avec l'eau potable.
- Épaisseur de l'application (2 couches) : $\leq 5\text{mm}$ et $\geq 2\text{mm}$.



CONSOMMATION: 2-4 kg/m²



CODE / 2	COULEUR	EMBALLAGE	PCS./PAL.	PRIX/KG	PRIX UNITAIRE
1.01.02.0170	Gris	33 kg (A+B)	Sacs 48 pcs./pal. Conteneurs 48 pcs./pal.		

Monokapa Flex

Plâtre organique élastique et décoratif prêt à l'emploi

- Dans un nombre illimité d'options de couleur et de nombreuses options de texture de surface.
- L'enduit Monokapa est 100% acrylique et offre une excellente adhésion à tous les substrats ainsi qu'une grande résistance à la lumière du soleil, aux fissures, à l'eau et à l'humidité, aux polluants, aux algues et aux champignons.
- Il permet la transpiration des éléments structurels et est idéal comme revêtement final dans les systèmes d'isolation thermique extérieure.
- Incombustible (classe **A2-s1, d2**) selon la norme **EN 13501-1**
- **Forme:** enduit acrylique pâteux **Granulométrie disponible:** fine (F) 0,8/1,0/1,5/2,0mm **Graffiato (R)** 2,0mm



CONSOMMATION: 0,8 mm ≈ 1,44kg /m² - 1,0 mm ≈ 1,8 kg/m² - 1,5mm ≈ 2,7 kg/m² - 2,0 mm ≈ 3,0 kg/m²



CODE / 1	COULEUR	GRANULOMÉTRIE	EMBALLAGE	PCS. /PAL.	PRIX/KG	PRIX UNITAIRE
1.01.01.5010	Blanc	0,8 / 1,0 / 1,2 / 1,5 / 2,0 mm F 2,0 mm R	25 kg	24 pcs./pal.		
1.01.01.5000	1.000 Couleurs	0,8 / 1,0 / 1,2 / 1,5 / 2,0 mm F 2,0 mm R	25 kg	24 pcs./pal.		
1.01.01.4500.0	Blanc / Couleurs		3 kg			

Kapasil

Enduit organique prêt à l'emploi, à base de silicone, hydrofuge et autonettoyant

- Options de couleurs illimitées
- Le plâtre Kapasil offre une résistance particulièrement élevée à l'eau et à l'humidité, excellente adhésion à tous les substrats, excellente résistance au soleil et fissures et une excellente résistance à la saleté, aux algues et aux champignons.
- Permet la transpiration des éléments structurels et est idéal comme revêtement final dans les systèmes d'isolation thermique extérieure
- Non combustible, classe **A2-s1, d2** selon la norme **EN 13501-1**
- **Forme:** enduit acrylique silicone pâteux.
- **Granulométrie disponible:** Fin (F) 1,0/1,5 mm.



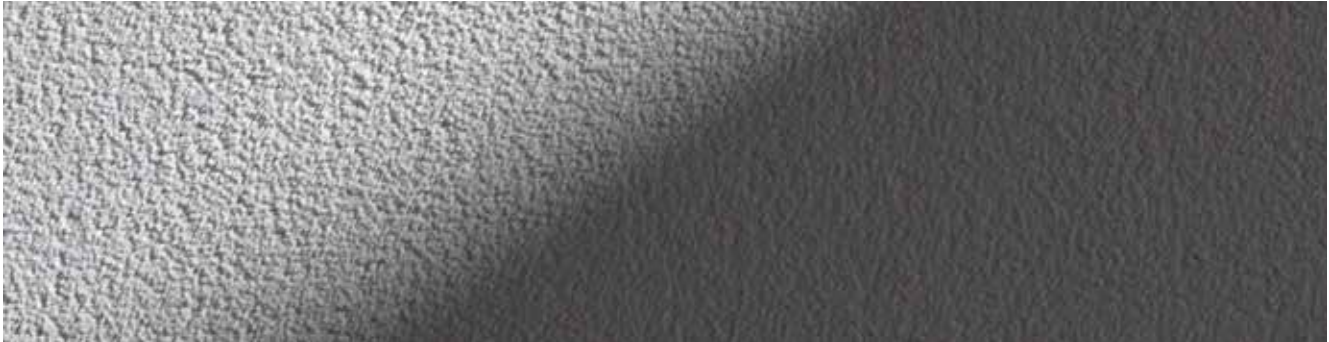
CONSOMMATION: 1,0mm ≈ 1,8 kg/m² - 1,5mm ≈ 2,7kg/m²



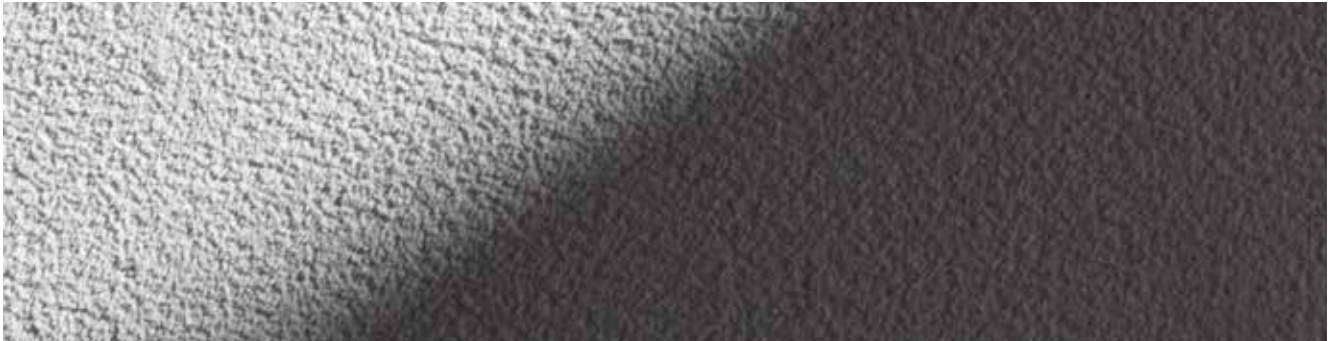
CODE / 1	COULEUR	GRANULOMÉTRIE	EMBALLAGE	PCS. /PAL.	PRICE / KG	PRIX UNITAIRE
1.01.01.2250	Blanc	1,0 / 1,5 mm F	25 kg	24 pcs./pal.		
1.01.01.2250.1	1.000 Couleurs	1,0 / 1,5 mm F	25 kg	24 pcs./pal.		
1.01.01.2200.0	Blanc / Couleurs		3 kg			

Granulométrie Monokapa Flex & Kapsil

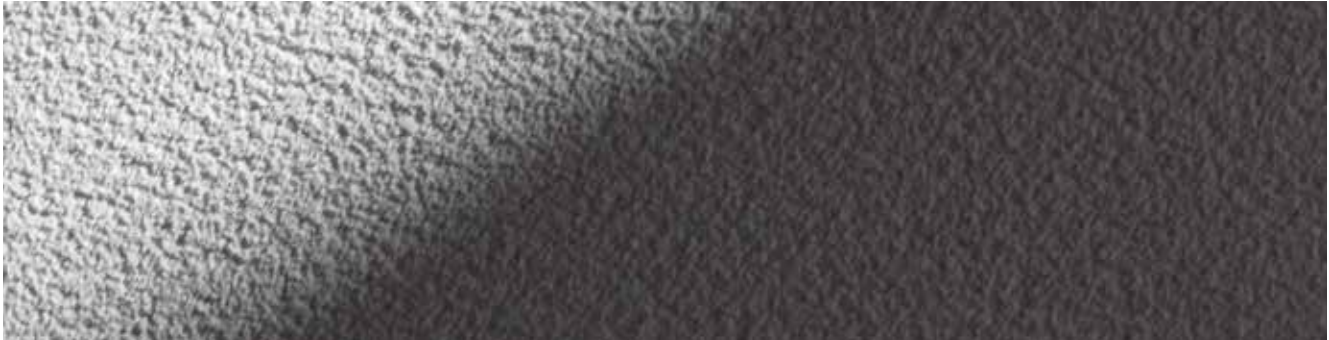
0 cm 5 cm 10 cm



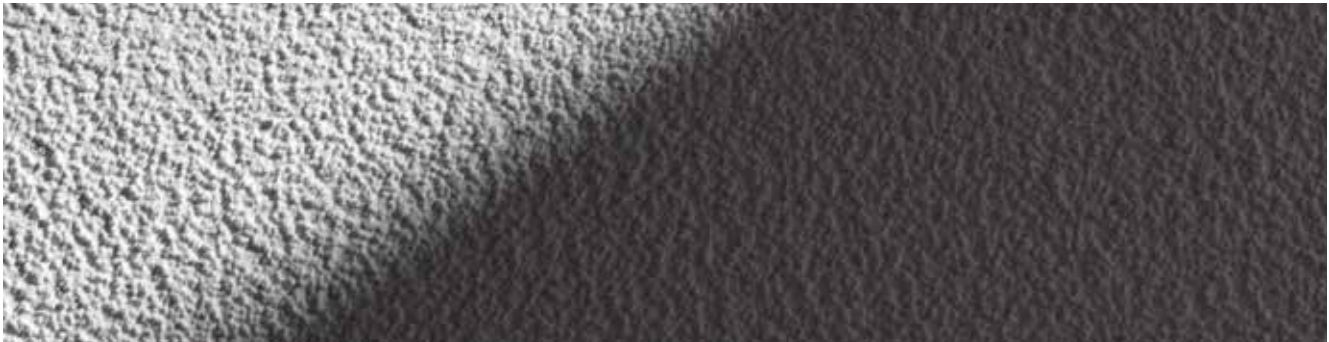
MONOKAPA FLEX 0,8 mm F



MONOKAPA FLEX 1 mm F / KAPASIL 1 mm F



MONOKAPA FLEX 1,2 mm F



MONOKAPA FLEX 1,5 mm F / KAPASIL 1,5 mm F

Granulato

Enduit acrylique prêt à l'emploi avec des agrégats de quartz colorés

- Avec une distribution de la taille des particules spécialement calibrée pour créer une surface décorative rugueuse dans de nombreuses options de couleurs
- Il est utilisé pour la décoration des surfaces intérieures et extérieures.
- Il convient aux surfaces extérieures des façades de bâtiments, même les très hauts bâtiments qui reçoivent des quantités importantes d'eau de pluie.
- Résistance aux UV, grande élasticité, pleine hydrofuge, excellente capacité de transpiration.
- **Substrats compatibles:** Béton, mortier, plaques de plâtre, bois, métal, MDF, etc.
- **Forme:** plâtre de quartz pâteux.

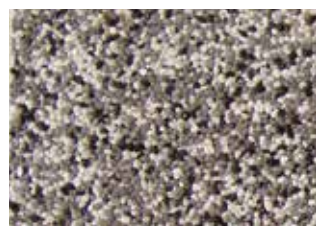


CONSOMMATION: ≈ 3,5 - 4,0 kg/m²



CODE / 1	COULEUR	EMBALLAGE	PCS./PAL.	PRIX/KG	PRIX UNITAIRE
1.01.01.9010	12 Couleurs	23 kg	24 pcs./pal.		

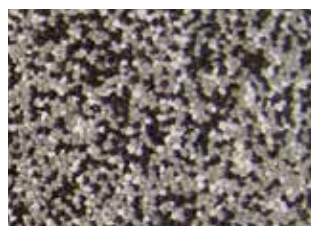
Couleurs de Granulato



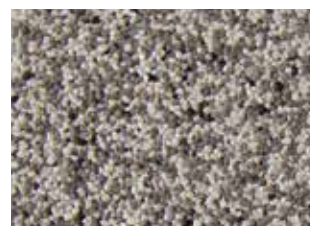
017



024



031



093



123



307



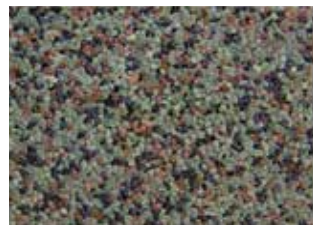
147



260



291



277



130



284



Enduits et plâtres

Malta Star

Enduit de finition blanc renforcé et imperméable à l'eau

Pour les applications intérieures et extérieures. S'applique sur les murs en briques et le béton qui ont été correctement préparés avec un enduit de base. Il offre une excellente adhérence, une grande résistance aux conditions climatiques extrêmes et une excellente transpiration des composants.

Malta Star

Form: Mortier sec à base de ciment avec une granulométrie maximale de 1,20mm (comme le traditionnel enduit de marbre).

Épaisseur maximale d'application: 5 mm

CONSOMMATION: ≈ 7 kg / m² / 5mm

Plaster Graffiato

Form: Mortier sec à base de ciment avec une granulométrie maximale de 3mm.

Maximum application Épaisseur: 3-4 mm.

CONSOMMATION: ≈ 6 kg / m² / 4mm



**Il y a la possibilité de produire le plâtre dans une variété de couleurs sur demande (quantité minimum 1.500 kg)*



CODE / 1	COULEUR	EMBALLAGE	PCS./PAL.	PRIX/KG	PRIX UNITAIRE
1.01.01.1030	Blanc	25 kg	60 pcs./pal.		
1.01.01.1010	Blanc Graffiato	25 kg	60 pcs./pal.		

Malta Plus

Enduit de finition blanc, hydrofuge, modifié par des polymères renforcés

- Pour les applications intérieures et extérieures.
- S'applique sur les murs en briques et le béton qui ont été correctement préparés avec un enduit de base.
- Il offre une excellente adhérence, une grande résistance aux conditions climatiques extrêmes et une excellente transpiration des composants.
- Appliqué à la main ou à la machine à lancer avec une excellente maniabilité.
- **Granulométrie maximale:** 1,30 mm (comme l' enduit de marbre traditionnel).
- **Épaisseur maximale de l'application:** 5 mm

CONSOMMATION: ≈ 7 kg / m² / 5mm

**Il est possible de produire le plâtre en différentes couleurs sur demande (quantité minimale de 1.500 kg)*



CODE / 1	COULEUR	EMBALLAGE	PCS./PAL.	PRIX/KG	PRIX UNITAIRE
1.01.01.1040	Blanc	25 kg	60 pcs./pal.		

Malta Uno

Plâtre blanc monocouche armé prêt à l'emploi

- Pour les applications intérieures et extérieures
- Appliqué en une épaisseur maximale de 3cm sur des murs en briques et en béton qui ont été correctement préparés avec un enduit de base ou un primaire **Kapagrip**.
- Offre une excellente traction et une résistance optimale aux conditions climatiques extrêmes et une excellente respirabilité des éléments structurels
- Appliqué à la main ou à la machine à lancer avec une excellente maniabilité.
- **Granulométrie maximale:** 1,30 mm (comme l'enduit de marbre traditionnel).
- **Épaisseur maximale d'application:** 3 cm



CONSUMMATION: ≈ 13 kg/m²/cm

**Il est possible de produire le plâtre en différentes couleurs sur demande (quantité minimale de 1.500 kg)*



CODE / 1	COULEUR	EMBALLAGE	PCS./PAL.	PRIX/KG	PRIX UNITAIRE
1.01.01.1020	Blanc	25 kg	60 pcs./pal.		

Plaster Fix

Enduit résineux blanc à prise rapide et de réparation pour une grande variété de réparations et d'interventions

- Pour réparer les angles endommagés, combler les fissures, façonner les plâtres cassés et restaurer les dommages causés par les plombiers, charpentiers, électriciens, etc.
- **Avantages:** Réparations rapides du plâtre - excellente maniabilité - résistance mécanique élevée -excellente adhérence - pas de raccords visibles.
- **Forme:** Mortier sec à base de ciment avec une granulométrie maximale de 1,30mm (comme l'enduit de marbre traditionnel).



CONSUMMATION: ≈ 15kg/m²/cm épaisseur de la couche



CODE / 1	COULEUR	EMBALLAGE	PCS./PAL.	PRIX/KG	PRIX UNITAIRE
1.01.01.1150	Blanc	5 kg	4 pcs/boîte 200 pcs./pal.		
1.01.01.1050	Blanc	25 kg	48 pcs./pal.		

Bau - Resina

Mortier de microciment d'un résultat esthétique unique

- Matériaux de revêtement des murs et des sols.
- Faible épaisseur (2 - 4 mm), base de ciment et de quartz dans de nombreuses teintes pour créer une finition stable en mortier de ciment à haute résistance.
- C'est un produit entièrement naturel, respectueux de l'environnement et exempt de solvants et autres substances volatiles nocives.

Pour améliorer l'adhérence et l'élasticité, vous pouvez éventuellement utiliser, à la place de l'eau le composant B (résine) qui est conditionné en cartouches à rapport de mélange prédéterminé.



CONSUMMATION: ≈ 3,5kg / m² pour deux couches ≈ 1,5mm / layer



CODE / 1	COULEUR	EMBALLAGE	PRIX/KG	PRIX UNITAIRE
1.01.01.3000	Blanc	A - 25 kg		

BauCouleur

Oxyde minéral, pigment en poudre inorganique

- Pour la coloration du mortier **BAU RESINA**
- Pour colorer les revêtements, le béton et les mortiers de ciment.
- Ajouter au mélange de ciment sec avec les agrégats avant de le mélanger à l'eau.
- Pour les espaces intérieurs et extérieurs, les coulis et les pavés.



CODE / 3	COULEUR	EMBALLAGE	PIÈCE/ BOÎTE	PRIX UNITAIRE
1.14.00.0011	Ocre	0,4 kg	9 pcs/boîte	
1.14.00.0012	Noir	0,7 kg	9 pcs/boîte	
1.14.00.0013	Terracotta	0,7 kg	9 pcs/boîte	
1.14.00.0014	Vert	0,7 kg	9 pcs/boîte	
1.14.00.0015	Bleu	0,5 kg	9 pcs/boîte	
1.14.00.0017	Marron foncé No.660	0,7 kg	9 pcs/boîte	

Bau - Resina B' Composant

Emulsion synthétique pour mortier de ciment pressé

- Amélioration de l'adhérence et de l'élasticité
- Récipients avec rapport de mélange prédéterminé



CONSUMMATION: ≈ 4 kg (A+B) / m² pour deux couches ≈ 1,5mm / layer

CODE / 3	COULEUR	EMBALLAGE	PRIX/KG	PRIX UNITAIRE
1.01.01.3990.1	Blanc	8kg		

***36 options de couleurs disponibles (voir p. 62)**

Bausil

Vernis acrylique pour l'imperméabilisation du mortier de microciment

- Imprégnation transparente mate hydrofuge sans solvants pour l'imperméabilisation complète et la stabilisation des surfaces en mortier de microciment et la stabilisation des surfaces en micro mortier de ciment.
- Ne provoque pas de changement de couleur.
- Assure une bonne perméabilité à la vapeur d'eau des supports.
- Protège les surfaces d'application des effets des polluants.
- Application facile et rapide.
- Pénétration et hydrofugation très élevées.
- Convient aux surfaces intérieures et extérieures.



CONSOMMATION: ≈ 0,20-0,30 kg / m²



CODE / 2	COULEUR	EMBALLAGE	PRIX/KG	PRIX UNITAIRE
1.03.01.0160	Transparent	1 kg		
1.03.01.0170	Transparent	5 kg		
1.03.01.0180	Transparent	20 kg		

Hardox PU Clear Coat

Vernis transparent polyuréthane à 2 composants, mat ou brillant

- Agent hydrofuge, transparent et mat, à deux composants, pour l'imperméabilisation complète des surfaces en mortier de microciment, la protection des surfaces en métal ou en pierre ainsi qu'une protection UV pour la peinture de piscine **Hardox P25**.
- Il ne jaunit pas. Convient pour les surfaces intérieures et extérieures.



CONSOMMATION: ≈ 70-150 g/m²



CODE / 7	COULEUR	EMBALLAGE	PRIX/KG	PRIX UNITAIRE
1.01.03.9120 / 9140	Transparent mat ou brillant	3 kg		
1.01.03.9130 / 9150	Transparent mat ou brillant	9 kg		

Couleurs Bau Resina

La couleur finale est facilement obtenue en ajoutant la quantité appropriée de pigments au mortier blanc. Les codes figurant dans le tableau indiquent le choix de la couleur des pigments et le nombre de paquets standard (sacs de 50 g) à mélanger avec 25 kg de mortier blanc **Bau Resina**.

CODES DE PIGMENTS **B** - NOIR **L** - CLAIR MARRON **G** - VERT
K - OCRE **D** - MARRON FONCÉ **C** - BLEU

Par exemple, le code B4-C1 indique l'utilisation de 4 paquets de 50g de pigment noir (B) et de 1 paquet de 50g de pigment bleu (C)

B4-K2-L4	K4-D5-L1	K4-D3-L1	B3-K1-G5	B3-K2-G5	B1-K1-G2
B8-K1-L8	B5-K2-D2	B1-K1-D1-G1	B5-C1	B4	B2
B4-K4-L4	B2-K1-L2	B1-K1-L1	B3-D3	B2-D2	B2-L1
B4-K1-L1-G4	B2-K1-L1-G2	B1-K2	B5	B4-C1	B5-G1
B4-K2	B1-K1-D1-G3	B1-K1	B2-G3	B2-G2	B1-G2
B5-K1-G2	B2-K1-G2	B1-K1-G1	B8-K1-L5	B1-L1	B1-D1

Note:

Les couleurs présentées ici peuvent varier légèrement du résultat final en raison des limites d'impression du papier.



Sol industriel

Hardox Level Fast

Prêt à l'emploi, mortier de revêtement de sol sans retrait, réglage normal et séchage rapide (pose de carreaux de céramique après 24h)

- Excellente adhérence au béton et résistance mécanique élevée
- Idéal pour le remplissage, le nivellement et la création de pentes sur des sols à recouvrir et dont l'achèvement de l'installation doit se faire en peu de temps
- Pose de carreaux en **24h**, bois et sol résilient en 4 jours
- Surface finale lisse
- Convient aux applications intérieures et extérieures
- Épaisseur d'application **10-80mm** par couche
- Classification selon la norme **EN 13813** comme **CT - C30 - F6**



CONSUMMATION: ≈ 18-20 Kg/m²/cm par couche



CODE / 1	COULEUR	EMBALLAGE	PCS./PAL.	PRIX/KG	PRIX UNITAIRE
1.01.03.0020	Gris	25 kg	60 pcs./pal.		

Hardox Mix

Liant hydraulique spécial pour chapes à prise normale, à séchage rapide (4 jours) et à retrait contrôlé

- Liant qui remplace le ciment dans la réalisation des chapes de sol
- Idéal pour le remplissage, le nivellement et la création de pentes sur des sols à recouvrir et dont l'achèvement de l'installation doit se faire en peu de temps
- Installation du revêtement entre 1-4 jours selon le type de revêtement
- Convient aux applications intérieures et extérieures
- Excellente adhérence au béton et résistance mécanique élevée
- **Épaisseur d'application:** 20-80mm par couche



CONSUMMATION: ≈ 2,0 - 3,0 Kg/m²/cm per layer



CODE / 1	COULEUR	EMBALLAGE	PCS./PAL.	PRIX/KG	PRIX UNITAIRE
1.01.03.0080	Gris	20 kg	48 pcs./pal.		

Hardox Flu-300

Matériau de revêtement de sol autonivelant à grande vitesse

- Avec une maniabilité prolongée et un rétrécissement compensé
- Idéal pour les couches de **2-30mm**
- Utilisé pour le lissage et l'égalisation des sols irréguliers, avec un réglage rapide et une excellente maniabilité, en particulier à l'intérieur.
- Matériaux de revêtement : moquette, marbre, pierres naturelles, parquet, sols en bois, caoutchouc, PVC, caoutchouc, tous types de matériaux, PVC, résines, résines, revêtement textile, carreaux de céramique de tous types
- Il peut être utilisé comme surface de finition sur les sols des entrepôts domestiques, des sous-sols et des lofts.
- Classé comme matériau de revêtement de sol à base de ciment pour l'intérieur, type **CT-C35-F10-AR2**, conformément à la norme européenne **EN 13813**



CONSUMMATION: ≈ 16 kg/m²/cm



CODE / 1	COULEUR	EMBALLAGE	PCS./PAL.	PRIX/KG	PRIX UNITAIRE
1.01.03.0030	Gris	25 kg	48 pcs./pal.		

Hardox Extra

Durcisseur de surface à base de ciment et de sable de quartz

- Idéal pour les surfaces extrêmement exigeantes en matière de résistance mécanique et de résistance à l'abrasion pour une qualité élevée sols industriels en béton
- Exemples d'application : sols industriels, installations de l'industrie alimentaire, sols/surfaces avec trafic accru de véhicules lourds, zones de chargement et de déchargement, rampes, entrepôts, parkings, trottoirs, ateliers de mécanique, centres commerciaux, etc.



CONSUMMATION: ≈ 3-5 kg/m²



CODE / 1	COULEUR	EMBALLAGE	PCS./PAL.	PRIX/KG	PRIX UNITAIRE
1.01.03.1000	Gris	25 kg	60 pcs./pal.		
1.01.03.1020	Terracotta*	25 kg	60 pcs./pal.		
1.01.03.1010	Ocre*	25 kg	60 pcs./pal.		
1.01.03.1040	Blanc*	25 kg	60 pcs./pal.		

* Disponible pour les commandes sur demande (quantité minimale de 600 kg)

Bau Cure

Agent de cure modifié par des polymères pour le béton frais

- Protège le béton frais contre l'évaporation rapide de l'eau de gâchage
- Diminue le retrait de prise du béton
- Assure que le béton atteigne la résistance prévue
- Réduit la formation de poussière en surface, après la prise du béton
- Réduit la possibilité d'apparition de fissures capillaires



CONSOMMATION: ≈ 0,15 - 0,20 Kg/m² * La consommation dépend des conditions d'application



CODE / 1	COULEUR	EMBALLAGE	PCS./PAL.	RIX/KG	RIX UNITAIRE
1.03.01.0600	Transparent (sec)	20 kg	42 pcs./pal.		
1.03.01.0590	Transparent (sec)	120 kg (Baril)	5 pcs./pal.		

Hardox S36

Stabilisateur de surface pour sols en béton

- Emulsion d'imprégnation à l'eau à base de résines acryliques et de silicates.
- Il améliore la résistance des surfaces et réduit l'émission de poussières.
- Améliore l'absorption de surface des sols en béton



CONSOMMATION: ≈ 0,15 - 0,25 Kg/m² * La consommation dépend du pouvoir absorbant du substrat, du profil de la surface



CODE / 1	COULEUR	EMBALLAGE	PCS./PAL.	RIX/KG	RIX UNITAIRE
1.01.03.9110	Transparent (sec)	20 kg	42 pcs./pal.		

Hardox 11

Primaire époxy transparent à deux composants, sans solvant, pour sol industriel

- Pour l'apprêtage des surfaces en béton devant être recouvertes de revêtements époxy.
- Comme mortier de nivellement avec du sable de quartz.
- Pour les supports en béton inorganiques absorbants et non absorbants, les mortiers de ciment, etc.
- **Viscosité:** 490 MPa x s
- **Temps d'ouvrabilité:** Température / temps + 10°C → ≈65 min, + 20°C → ≈40 min, +30°C → ≈18 min.



CONSOMMATION: ≈ 200-250 g/m²



CODE / 7	COULEUR	EMBALLAGE	PCS./PAL.	PREMIER/KG	PRIX UNITAIRE
1.01.03.9010	Transparent	9 kg (A+B)	48 pcs./pal.		

Hardox 01 S

Primaire époxy transparent à deux composants, à base de solvants pour les sols industriels

- Pour l'apprêtage des surfaces en béton devant être recouvertes de couches d'époxy.
- Pour les supports en béton inorganiques absorbants et non absorbants, les mortiers de ciment, etc.



CONSOMMATION: ≈ 200-300 g/m²



CODE / 7	COULEUR	EMBALLAGE	PCS./PAL.	PREMIER/KG	PRIX UNITAIRE
1.01.03.9030	Transparent	8 kg (A+B)	48 pcs./pal.		

Aqua Primer

Primaire époxy, bi-composant, transparent, à base d'eau, pour sols industriels

- Pour l'apprêt des surfaces à couvrir avec des revêtements époxy et comme substrat pour le **Monoflex PU** sur du béton avec une légère humidité
- Pour les substrats inorganiques absorbants et non absorbants comme le béton, les mortiers de ciment et le mortier, etc.



CONSUMMATION: ≈ 0,2-0,3 kg/m²



CODE / 7	COULEUR	EMBALLAGE	PRIX/KG	PRIX UNITAIRE
1.01.03.9080	Jaune pâle	8 kg (A+B)		

Hardox P25

Système de peinture époxy colorée pour sol avec solvants

- Convient pour les fontaines et les piscines.
- **Base chimique:** (A) composant : résine époxy, (B) composant : durcisseur.
- **Couleurs:** RAL 5012, RAL 9003, RAL 1014, RAL 1015, RAL 7035, RAL 7040.



CONSUMMATION: ≈ 300 g/m² en deux couches.

Il est possible de produire les *couleurs spécifiques sur demande (quantité minimale de 100 kg).kg)



CODE / 7	COULEUR	EMBALLAGE	PRIX/KG	PRIX UNITAIRE
1.01.03.7090	RAL 5012, RAL 9003, *RAL 1014, *RAL 1015, *RAL 7035, *RAL 7040	9 kg		

Hardox 360

Revêtement époxy autonivelant sans solvant pour sols industriels

- Système de peinture époxy colorée pour sols sans solvants.
- Pour une utilisation comme système auto-nivelant en 2-3mm en ajoutant du sable de quartz 1/1.
- A utiliser comme revêtement antidérapant en 3-4mm ou comme mortier de résine. Idéal pour les installations très exigeantes en termes de résistance mécanique et à l'abrasion, pour les zones de traitement des liquides.
- **Exemples d'application** : Zones de production et de stockage, industries alimentaires et alimentaires et des boissons, parkings, etc.
- **Base chimique: (A) composant: Résine époxy (B) composant: durcisseur.**



CONSOMMATION: ≈ 0,8 kg/m²/mm



CODE / 7	COULEUR	EMBALLAGE	PCS./PAL.	PRIX/KG	PRIX UNITAIRE
1.01.03.4010	RAL 7032, RAL 7035, RAL 7040, RAL 1014, RAL 1015, RAL 5012	20 kg (A+B)	18 pcs./pal.		

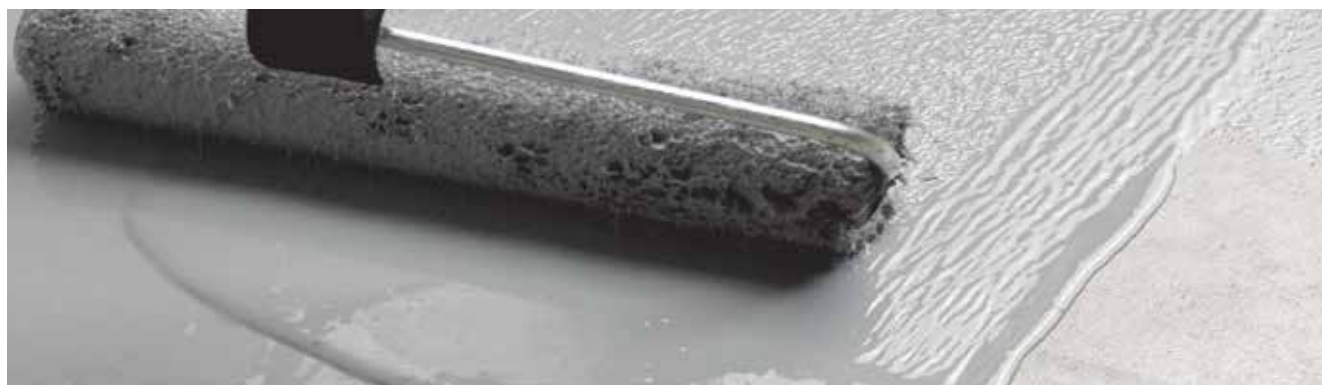
Hardox P22

Système de peinture époxy couleur sans solvant

- Idéal pour les installations très exigeantes en matière de résistance mécanique et l'abrasion, pour les zones de traitement des liquides.
- **Exemples d'application**: Zones de production et de stockage, industries alimentaires et boissons, parkings, etc.
- **Base chimique: (A) composant: Résine époxy (B) composant: durcisseur**



CONSOMMATION: ≈ 300-500 g/m²



CODE / 7	COULEUR	EMBALLAGE	PCS./PAL.	PRIX/KG	PRIX UNITAIRE
1.01.03.6000	RAL 7032, RAL 7035, RAL 7040, RAL 1014, RAL 1015, RAL 5012	20 kg (A+B)	18 pcs./pal.		

Hardox PU Clear Coat

Vernis transparent polyuréthane à 2 composants, mat ou brillant

- Agent hydrofuge, transparent et mat, à deux composants, pour l'imperméabilisation complète des surfaces en mortier de microciment, la protection des surfaces en métal ou en pierre ainsi qu'une protection UV pour la peinture de piscine **Hardox P25**.
- Il ne jaunit pas. Convient pour les surfaces intérieures et extérieures.



CONSOMMATION: ≈ 70-150 g/m²



CODE / 1	COULEUR	EMBALLAGE	PRIX/KG	PRIX UNITAIRE
1.01.03.9120 / 9140	Transparent mat ou brillant	3 kg		
1.01.03.9130 / 9150	Transparent mat ou brillant	9 kg		

REMARQUES

Les matériaux et les prix indiqués font partie de l'ensemble des matériaux que la société produit conformément à la politique commerciale.

Les informations sur le conditionnement, l'emballage, la palettisation sont données à titre indicatif et peuvent être modifiées sans préavis.

Les données techniques, les caractéristiques, les indications et les renseignements sur les produits de BAUER sont fournis de bonne foi et sont issus de la recherche et de l'expérience de l'entreprise et, lorsque les produits sont stockés et appliqués dans des conditions normales. Étant donné que dans les cas d'application particuliers, l'utilisation des matériaux, les conditions du projet et de l'environnement ne peuvent pas être contrôlées par l'entreprise, l'utilisateur est le seul responsable du résultat. Aucune responsabilité basée sur rapport juridique que ce soit ne peut être établie à l'encontre de l'entreprise sur la base des informations contenues ci-inclus. L'utilisateur des produits doit toujours se référer à la dernière version de leurs livrets techniques.



B B T™ | BAUER BUILDING
TECHNOLOGIES

ZONE INDUSTRIELLE DE MEGARA
19 100 Attique, Grèce

info@netbauer.com
T (+30) 210 57 44 222, F (+30) 210 57 40 777

www.netbauer.com

